

DUALHÄRTENDER STUMPFAUFBAU- UND BEFESTIGUNGS-ZEMENT AUF KOMPOSITBASIS



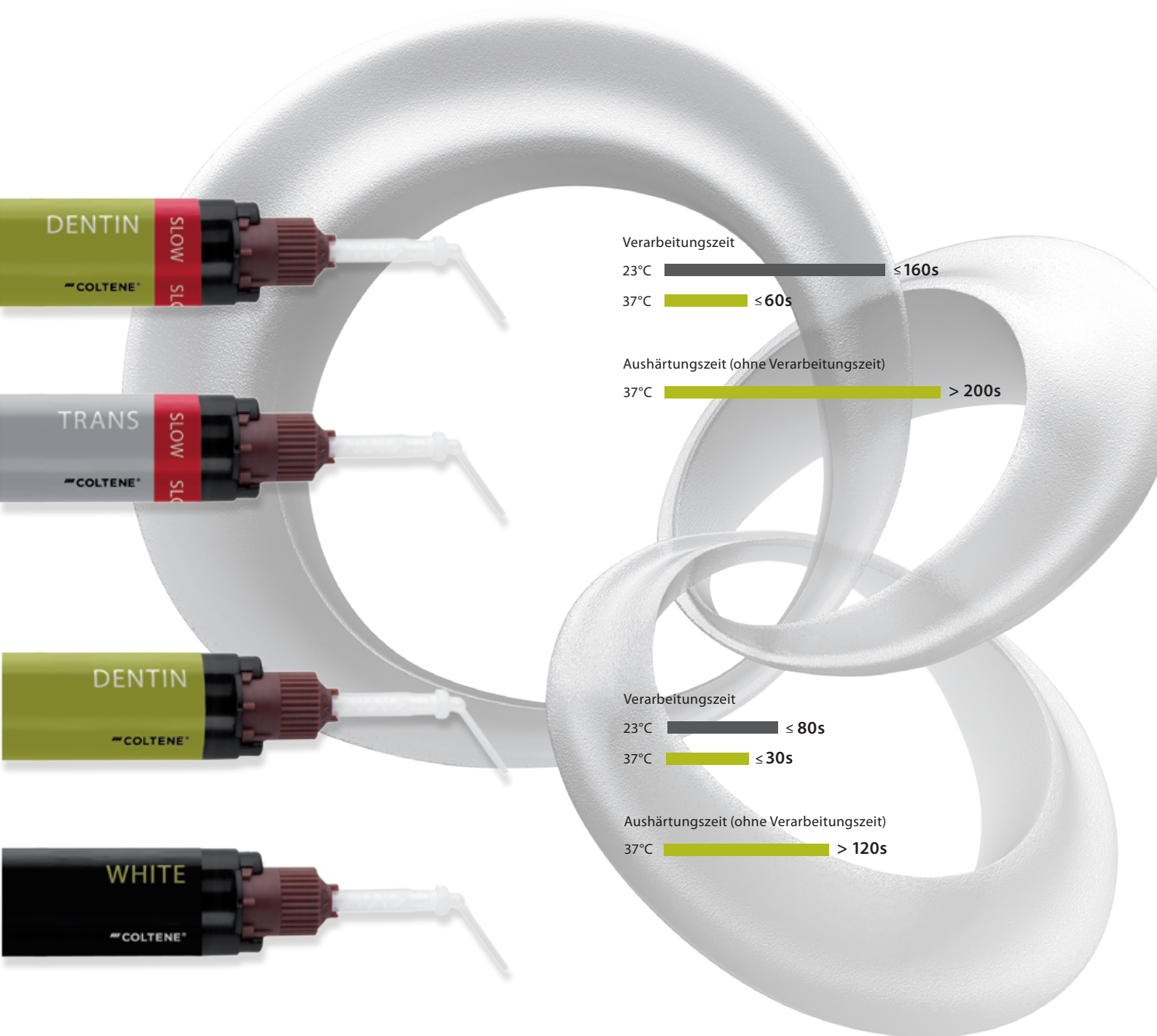
ParaCore[®]

3 Indikationen – 1 Material

 **COLTENE**



ParaCore® Das dualhärtende ParaCore ist ein glasverstärktes, röntgenopakes Kompositsystem, das in drei Farben, Dentin, White und Translucent, erhältlich ist. ParaCore basiert auf unserer jahrzehntelangen Erfahrung und Kompetenz in den Bereichen Komposit, Bonding und Wurzelstifte. Das ideal aufeinander abgestimmte Bond- und Zementsystem komplettiert die Produktkette für klinisch erfolgreiche, langzeitstabile Stiftaufbauten.



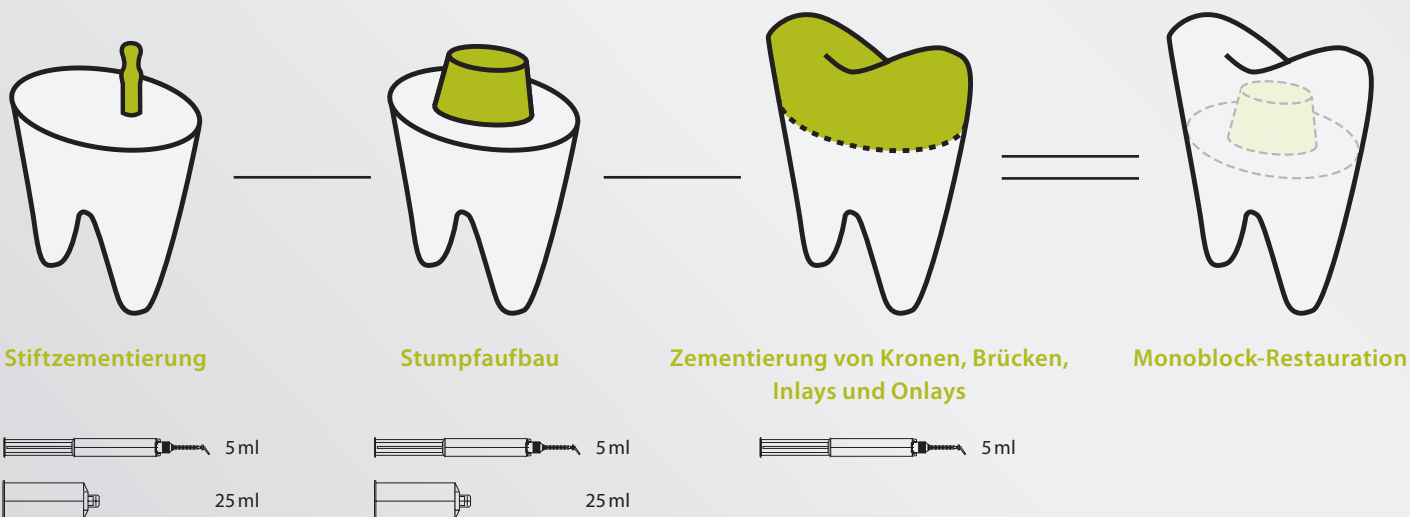
Optimale Verarbeitung

ParaCore ist dank seiner cremig-geschmeidigen und standfesten Konsistenz das ideale all-in-one Material. Wegen seiner thixotropen Formulierung eignet sich ParaCore ausserdem vorzüglich für die Freihand-Applikation. Durch die Dentin-ähnliche Beschleifbarkeit entstehen keine Rillen oder Kerben.

3 Farben - 2 Zeiten - 1 Material

Für jede Indikation gibt es unterschiedliche Anforderungen an das Material. Neben der geeigneten Farbe und insbesondere deren Transluzenz ist die Verarbeitungszeit entscheidend. ParaCore ist daher nicht nur in drei verschiedenen Farben, sondern auch mit zwei unterschiedlichen Verarbeitungszeiten erhältlich. So eignet sich die Standard-Version mit der kurzen Verarbeitungszeit vor allem für Stumpfaufbauten, wohingegen die SLOW-Version ihre Stärken besonders bei Zementierungsarbeiten aller Art ausspielt.

Monoblock- Verbund



ParaCore vereinfacht Restaurationen mit Stiftaufbau, da es sich als 3-in-1-Material für Stiftzementierung, Stumpf Aufbau und Kronen- und Brückenzementierung eignet. Zudem können auch Inlays und Onlays mit ParaCore befestigt werden.

Die Verwendung von ParaCore als Befestigungs- und Aufbaumaterial schafft einen optimalen „Monoblock-Verbund“ zwischen Dentin, Wurzelstift und Krone und somit eine kohäsive Restauration mit außerordentlich hoher Lebensdauer und Festigkeit.

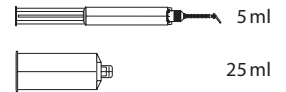
Klinische Anwendung

Die Monoblock-Technik: Die folgenden klinischen Fotos zeigen die Anwendung von ParaCore beim Stiftaufbau, in Kombination mit ParaBond und ParaPost Glasfaserstiften.

Klinische Fotos:
PD Dr. med. dent.
Stefan J. Paul



Stiftzementierung



Auftrag des chemisch härtenden ParaBond Adhäsivs auf die Stiftpräparation im Wurzelkanal und die Kontaktflächen.

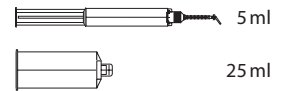
Applikation von ParaCore direkt in den Wurzelkanal mit der Wurzelkanal-Mischkanüle.

Einsetzen des Wurzelstifts ParaPost Fiber Lux in den Wurzelkanal.

Entfernung von überschüssigem ParaCore.



Stumpfaufbau



Freihand-Stumpfaufbau mit ParaCore.

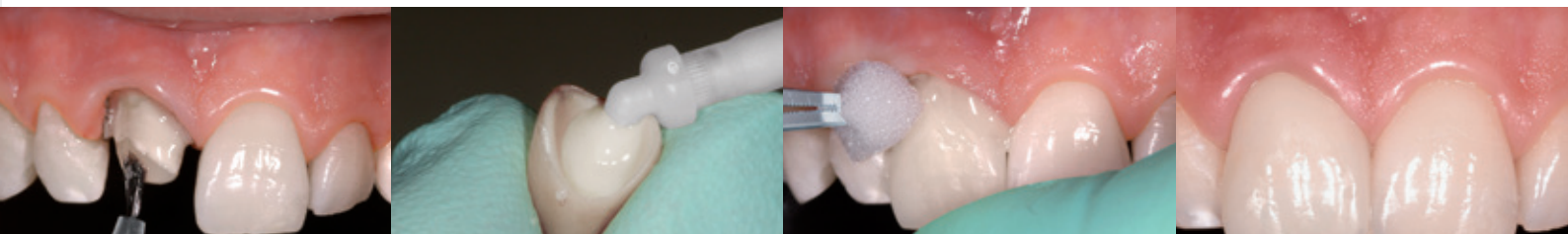
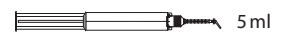
Manuelles Konturieren des Stumpfaufbaus.

Kronenpräparation mit verschiedenen DIATECH Diamanten.

Fertige Kronenpräparation.



Zementierung von Kronen, Brücken, Inlays und Onlays



Auftrag des chemisch härtenden Adhäsivs ParaBond auf die Kronenpräparation.

Applikation von ParaCore direkt in die vollkeramische Krone.

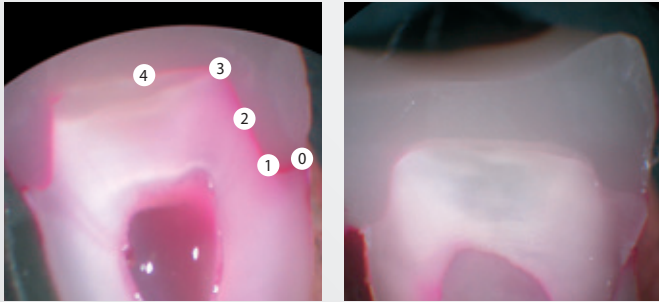
Einzementieren der Krone und anschließende Entfernung von überschüssigem ParaCore.

Postoperative klinische Situation.

Hervorragend versiegelt

Durch die Anwendung des ParaBond Adhäsivs vor der Zementierung mit ParaCore wird die Restauration wirkungsvoll versiegelt und vor Microleakage geschützt, so dass das Risiko postoperativer Komplikationen minimal ist. In einer unabhängigen Studie¹ wurde das Ausmaß des Microleakage nach der Befestigung vollkeramischer Kronen mit diversen Kompositzementen verglichen. Querschnitte durch menschliche Molaren zeigten eine signifikant unterschiedliche Farbeindringung (Microleakage) nach Temperaturwechselbelastung.

Farbpenetration nach Temperaturwechselbelastung¹



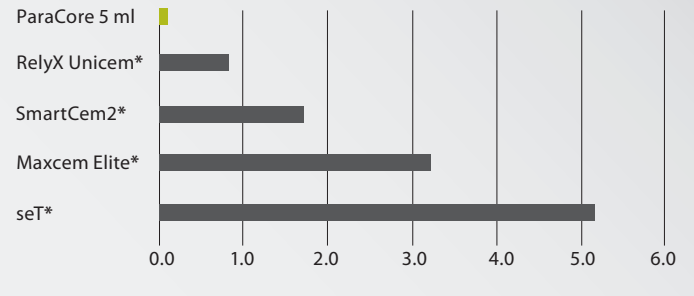
Zementierung ohne Bond

Zementierung mit Bond

- 0 kein Leakage
- 1 Leakage vom Kronenrand bis an die Axialwand heran
- 2 Leakage an der Axialwand, aber nicht auf der Okklusalfäche
- 3 Leakage bis zur Okklusalfäche
- 4 Leakage bis zum Mittelpunkt der Okklusalfäche

1) Dr. B. Millar, Dr. S. Deb,
King's College London Dental Institute,
Oct. 2008

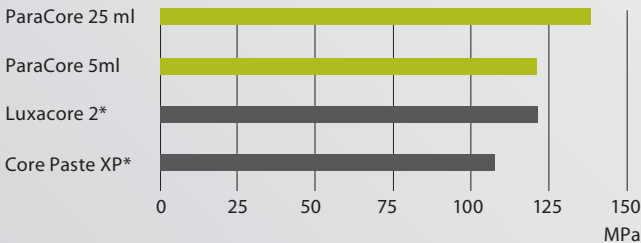
Farbpenetrationsvergleich¹



Die Gesamtwerte zwischen 0 (keine Leakage) und 8 (Leakage über gesamte Präparation) wurden durch Addition der Werte der linken und rechten Seite errechnet. Im nichtparametrischen Mann-Whitney-Test zeigte ParaCore statistisch signifikant bessere Werte (d.h. geringere Microleakage) als:
- seT (P < 0,001)
- Maxcem Elite (P = 0,002)

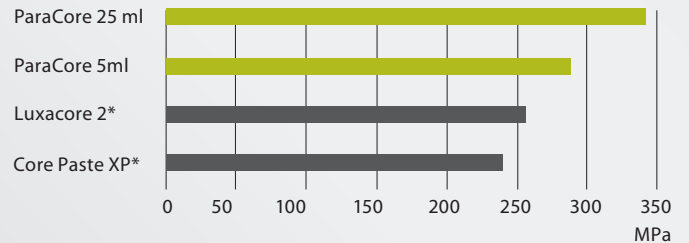
Nicht signifikant waren die Unterschiede zu:
- SmartCem2 (P = 0,170)
- RelyX Unicem (P = 0,170)

Biegefestigkeit



Quelle: interne Daten

Druckfestigkeit



Quelle: interne Daten

Technische Daten

- ParaCore erfüllt **ISO 4049**
- Schichtdicke 5 | 25 ml **15 µm**
- Schrumpfung 5 | 25 ml **3.5%**
- Wasseraufnahme 5 | 25 ml **18 | 16 µg/mm³**
- Wasserlöslichkeit 5 | 25 ml **0.7 | 0.6 µg/mm³**

Zusammensetzung

- Methacrylate
- Dentalglas
- Amorphe Kieselsäure

Lagerung



Optimaler Verbund

Die Anwendung von ParaBond im Wurzelkanal vor der Stiftzementierung schafft einen optimalen Verbund zwischen Dentin, Zement und Wurzelstift und erhöht so die Retention des Stifts im Kanal.



Quelle: interne Daten

*keine eingetragenen
Warenzeichen von Coltène/
Whaledent

Bestellinformationen

ParaCore 5 ml Spritze Dualhärtender Stumpfaufbau- und Befestigungs-Zement auf Kompositbasis



5885	ParaCore 5 ml Intro Kit	5886	ParaCore 5 ml White Refill	60011392	ParaCore 5 ml Trans SLOW Refill
1 × 5 ml	ParaCore Dentin	2 × 5 ml	ParaCore White	2 × 5 ml	ParaCore Trans SLOW
1 × 5 ml	ParaCore White	20 ×	Mixing Tip Short Super Fine	20 ×	Mixing Tip Short Super Fine
1 × 5 ml	ParaCore Dentin SLOW				
1 × 5 ml	ParaCore Trans SLOW	5887	ParaCore 5 ml Dentin Refill	6747	Mixing Tip Short Super Fine
3 × 3 ml	ParaBond Non-Rinse	2 × 5 ml	ParaCore Dentin	40 ×	Mixing Tip, Ø 1 mm
	Conditioner + Adhesive A & B	20 ×	Mixing Tip Short Super Fine	6759	Mixing Tip Short Super Fine
20 ×	Mixing Tip Short Super Fine	60011391	ParaCore 5 ml Dentin SLOW Refill	40 ×	Mixing Tip, Ø 1,8 mm
60013753	ParaCore SLOW 5 ml Intro Kit	2 × 5 ml	ParaCore Dentin SLOW		
2 × 5 ml	ParaCore Dentin SLOW	20 ×	Mixing Tip Short Super Fine		
2 × 5 ml	ParaCore Trans SLOW				
3 × 3 ml	ParaBond Non-Rinse				
	Conditioner + Adhesive A & B				
20 ×	Mixing Tip Short Super Fine				

ParaCore 25 ml Kartusche Dualhärtendes Stumpfaufbaumaterial



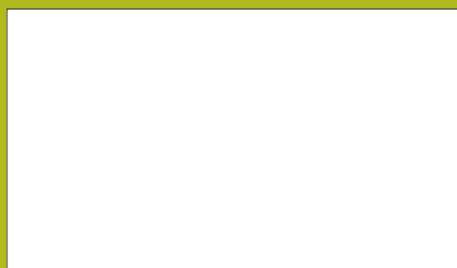
1500	ParaCore 25 ml Dentin Intro Kit	1502	ParaCore 25 ml White Intro Kit	5853	ParaCore 25 ml Dentin Refill
1 × 25 ml	ParaCore Dentin	1 × 25 ml	ParaCore White	1 × 25 ml	ParaCore Dentin
1 ×	Coltène Dispenser 25 ml	1 ×	Coltène Dispenser 25 ml	20 ×	Mixing Tip Yellow / Oral Tip Yellow
3 × 3 ml	ParaBond Non-Rinse	3 × 3 ml	ParaBond Non-Rinse		
	Conditioner + Adhesive A & B		Conditioner + Adhesive A & B	5854	ParaCore 25 ml White Refill
20 ×	Mixing Tip Yellow / Oral Tip Yellow	20 ×	Mixing Tip Yellow / Oral Tip Yellow	1 × 25 ml	ParaCore White
				20 ×	Mixing Tip Yellow / Oral Tip Yellow
1501	ParaCore 25 ml Dentin Kit	1503	ParaCore 25 ml White Kit	6550	Mixing Tips Yellow
1 × 25 ml	ParaCore Dentin	1 × 25 ml	ParaCore White	40 ×	Mixing Tip Yellow
3 × 3 ml	ParaBond Non-Rinse	3 × 3 ml	ParaBond Non-Rinse	6555	Oral Tips Yellow
	Conditioner + Adhesive A & B		Conditioner + Adhesive A & B	100 ×	Oral Tip Yellow
20 ×	Mixing Tip Yellow / Oral Tip Yellow	20 ×	Mixing Tip Yellow / Oral Tip Yellow	4470	Coltène Dispenser 25 ml

ParaBond Chemisch-härtendes Conditioner / Adhäsiv System



7486	ParaBond Adhesive	7493	ParaBond Adhesive A & B Refill	7494	ParaBond Non-Rinse Conditioner Refill
1 × 3 ml	ParaBond Non-Rinse Conditioner	1 × 3 ml	ParaBond Adhesive A	1 × 3 ml	ParaBond Non-Rinse Conditioner
1 × 3 ml	ParaBond Adhesive A	1 × 3 ml	ParaBond Adhesive B		
1 × 3 ml	ParaBond Adhesive B				

© 2016 Coltène/Whaledent AG – www.coltene.com



Coltène/Whaledent AG
Feldwiesenstr. 20
9450 Altstätten/Switzerland
T +41 71 757 53 00
F +41 71 757 53 01
info.ch@coltene.com

Coltène/Whaledent Inc.
235 Ascot Parkway
Cuyahoga Falls, Ohio 44223/USA
T +1 330 916 8800
F +1 330 916 7077
info.us@coltene.com

Coltène/Whaledent GmbH & Co. KG
Raiffeisenstraße 30
89129 Langenau/Germany
T +49 7345 805 0
F +49 7345 805 201
info.de@coltene.com

 **COLTENE**