

EDM NITI-FEILENSYSTEM



HyFlex EDM – OGSF-Sequenz

Nehmen Sie die Kontrolle in Ihre Hand

 COLTENE

HyFlex EDM



Überragend bruchfeste Feilen für mehr Sicherheit bei der Behandlung

HyFlex EDM-Feilen haben eine einzigartige Oberfläche und zeichnen sich durch ihre Haltbarkeit und hohe Bruchfestigkeit aus. Erreicht wird dies durch ein neuartiges Herstellungsverfahren mit Funkenerosionstechnik (EDM, Electric Discharge Machining). Außerdem werden die HyFlex-Feilen aus Nickel-Titan-Legierung bei der Herstellung einer **Controlled-Memory-Thermobehandlung** (CM) unterzogen.

Die gänzlich außergewöhnliche Kombination von Flexibilität und Bruchfestigkeit ermöglicht die Reduzierung der benötigten Anzahl von HyFlex EDM-Feilen für die Reinigung und Formgebung bei Wurzelkanalbehandlungen, ohne Kompromisse bei der Erhaltung der Wurzelkanalanatomie eingehen zu müssen.

Mehrmals sicher regenerierbar

Das Rückstellverhalten ermöglicht eine Sichtkontrolle nach dem Autoklavieren und die mehrfache Verwendung

- ✓ Kann sicher wiederverwendet werden 
- ✗ In Gegenrichtung gedreht (verwerfen) 

„Ob einfache oder komplexe Wurzelkanalanatomie, mit einer Sequenz ist die Behandlung fast aller klinischen Fälle möglich. Die Feilendimensionen (Spitzengröße und Konizität) sind perfekt aufeinander abgestimmt. Ich habe alles unter Kontrolle, und der Erfolg ist vorhersehbar.“



Prof. Dr. Eugenio Pedullà
Universität Catania, Italien

„Mit nur wenigen Peckings erreiche ich die gemessene Arbeitslänge, sozusagen ohne Zwischenstopps. Bisher musste eine Feile mehrfach in den Wurzelkanal eingeführt werden. Das entfällt hier! Die OGSF-Sequenz lässt sich dabei mühelos auch bei schwierigen Fällen anwenden.“



Dr. Thomas Rieger
Spezialist für Wurzelbehandlungen,
Memmingen, Deutschland

HyFlex EDM OGSF Shaper



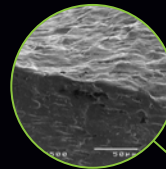
Vorsterilisiert

Sofort einsetzbar



Hervorragende Bruchfestigkeit

Sichere Behandlung dank der einzigartigen gehärteten Oberfläche



Exzellente Schneidleistung

Ermöglicht eine schnellere Aufbereitung mit weniger Feilen




Hochflexibel und vorbiegbar


Gleichmäßige, zentrierte Aufbereitung dank kontrolliertem Rückstelleffekt senkt das Risiko für Stufen oder Perforationen

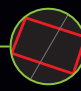


Variables Querschnittsdesign

Trägt zur hohen Bruchfestigkeit bei

Dreieckiger Querschnitt oben 

Trapezförmiger Querschnitt in der Mitte 

Quadratischer Querschnitt an der Spitze 



OGSF-Sequenz

Die neuen HyFlex EDM-Feilen –
Konzipiert für die Anwendung als Sequenz

Sagten Sie „schnell und sicher“?

Entdecken Sie die neue Sequenz-Lösung!

Das HyFlex EDM-Feilensystem bietet eine maßgeschneiderte Lösung für die zügige und zuverlässige Aufbereitung von alltäglichen Fällen. Untersuchungen zeigen, dass durch die Anwendung von Checklisten und die Einhaltung von Standardverfahren die Reproduzierbarkeit und Sicherheit erhöht werden. Basierend auf diesen Erkenntnissen bietet COLTENE die neuen HyFlex EDM-Feilen an, die nach einem einfachen, schnell zu erlernendem Protokoll als Sequenz eingesetzt werden können, was die Behandlung erleichtert.

Die neue HyFlex EDM OGSF-Sequenz beinhaltet einen Opener und eine Glider-Feile zur Eröffnung des Gleitpfades sowie eine Shaper-Feile zur Erweiterung des Wurzelkanals bis zur Arbeitslänge.

Die OGSF-Sequenz wurde gemeinsam mit Prof. Eugenio Pedullà entwickelt und sorgt dank der optimal aufeinander abgestimmten Spitzengrößen und Konizitäten für ein angenehmes Gefühl beim Feilenwechsel.

Die Arbeitslänge lässt sich mit nur wenigen, tupfenden Bewegungen erreichen. Dies bedeutet, dass die Feile weniger häufig eingeführt werden muss, was wiederum für ein Plus an Sicherheit sorgt.

Vorteile

- **Zuverlässige Ergebnisse**
durch Nutzung des OGSF-Standardprotokolls
- **Schnelle Aufbereitung alltäglicher Fälle**
dank perfekt aufeinander abgestimmter Spitzen und Konizitäten entlang der Sequenz
- **Mehr Patientensicherheit**
aufgrund hoher Bruchfestigkeit und der Anwendung des OGSF-Standardprotokolls



— Arbeitslänge

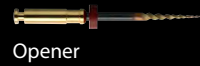
Bestellinformationen

Aufbereitung

HyFlex EDM OGSF Set, 4 Stk.	21 mm	25 mm	
OGSF-Sequenz	60036141	60036142	
HyFlex EDM OGSF Refills, 3 Stk.	18 mm	21 mm	25 mm
Orifice Opener 18/.11	60036140	-	-
Glidepath File 15/.03	-	60023493	60023492
Shaping File 18/.045	-	60036136	60036137
Finishing File 30/.04	-	60036138	60036139
HyFlex EDM Finishing File, 3 Stk.	21 mm	25 mm	
Finishing File 40/.04	60022271	60019597	
Finishing File 50/.03	60022272	60019598	
Finishing File 60/.02	60022274	60019599	

Trocknung und Obturation

Größe / Taper	HyFlex EDM Papierspitzen, 100 Stk.	HyFlex EDM Guttapercha-Spitzen, 60 Stk.
30/.04	60036503	60036504
40/.04	60022676	60022708
50/.03	60022741	60022709
60/.02	60022740	60022710



Opener



Shaper



Glider



Finisher

Ihr Endo-Guide

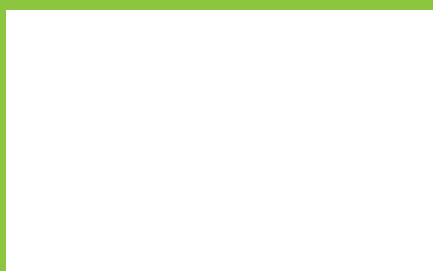
Praktisch. Innovativ. Wegweisend.

COLTENE bietet einfache, sichere und effiziente Lösungen für jeden Schritt der endodontischen Behandlung. Dazu begleiten wir Zahnärztinnen und Zahnärzte mit spezieller Schulung und erfahrenen Endo-Beratern in jeder endodontischen Situation.

Unser über Jahrzehnte verfeinertes Portfolio umfasst innovative Verbrauchsmaterialien und ausgeklügelte Kleingeräte, die alle fünf Behandlungsschritte zuverlässig abdecken.



© COLTENE – www.coltene.com



Impressum / Herausgeber

Coltène/Whaledent AG
 Feldwiesenstrasse 20
 CH-9450 Altstätten
 +41 71 757 5300
 info.ch@coltene.com

Vertriebskontakt

Coltène/Whaledent GmbH + Co. KG
 Raiffeisenstraße 30
 DE-89129 Langenau
 +49 7345 805 0
 info.de@coltene.com

Service Center

service@coltene.com
 00 800 11 0000 12 (UIFN)
 Mo. bis Fr. 8:00 bis 17:00 MESZ

COLTENE