

DEBRIDEMENT / WURZELKANALFORMUNG

MicroMega HandFiles

K-Files H-Files K-Reamers

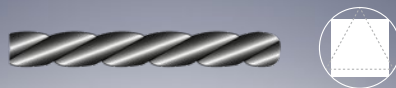


Vorsterilisierte Instrumente
Blister mit je 6 Handfeilen

micromega.coltene.com

COLTENE

MicroMega K-Files



K-Files können sowohl bei manuellen als auch maschinellen Wurzelkanalbehandlungen als nützliche Ergänzung zu NiTi-Feilen verwendet werden, wie z. B. zum Sondieren des Wurzelkanals vor der Aufbereitung, zur Bestimmung der Arbeitslänge mit oder ohne elektronischen Apexlokator und bei der ersten Beseitigung mechanischer Hindernisse mittels Kanalerweiterung.



Verfügbare Längen:

21 mm

25 mm

31 mm



Durchmesser:

006

bis

140



Taper:

2 %

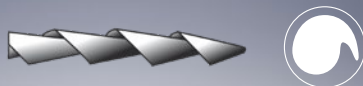
Blister mit 6 vorsterilisierten Instrumenten, vielseitig einsetzbar

Länge	006	008	010	015	020	025	030	035	040	045	050
L21	60029717	60029720	60029723	60029726	60029729	60029732	60029735	60029738	60029741	60029744	60029747
L25	60029718	60029721	60029724	60029727	60029730	60029733	60029736	60029739	60029742	60029745	60029748
L31	60029719	60029722	60029725	60029728	60029731	60029734	60029737	60029740	60029743	60029746	60029749

Länge	055	060	070	080	090	100	110	120	130	140
L21	60029750	60029753	60029756	60029759	60029762	60029765	60029768	60029771	60029774	60029777
L25	60029751	60029754	60029757	60029760	60029763	60029766	60029769	60029772	60029775	60029778
L31	60029752	60029755	60029758	60029761	60029764	60029767	60029770	60029773	60029776	60029779

Länge	008/015	015/040	045/80	090/140
L21	60029991	60029840	60029849	60029858
L25	60029991	60029841	60029850	60029859
L31	60029991	60029842	60029851	60029860

MicroMega H-Files



Der steilere Schneidenwinkel der Feilen ist optimal für das vertikale Schneiden von Dentin, die hocheffiziente Erweiterung des Wurzelkanals und die Entfernung von Ablagerungen vom Apex bis zum koronalen Teil, vor allem bei unregelmäßigen Kanalwänden. Darüber hinaus können die Feilen zum Entfernen gebrochener Instrumente verwendet werden.



Verfügbare Längen:

21 mm

25 mm

31 mm



Durchmesser:

006

bis

140



Taper:

2 %

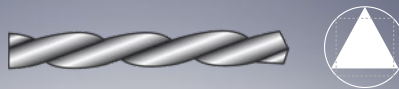
Blister mit 6 vorsterilisierten Instrumenten, vielseitig einsetzbar

Länge	008	010	015	020	025	030	035	040	045	050	055
L21	60029780	60029783	60029786	60029789	60029792	60029795	60029798	60029801	60029804	60029807	60029810
L25	60029781	60029784	60029787	60029790	60029793	60029796	60029799	60029802	60029805	60029808	60029811
L31	60029782	60029785	60029788	60029791	60029794	60029797	60029800	60029803	60029806	60029809	60029812

Länge	060	070	080	090	100	110	120	130	140
L21	60029813	60029816	60029819	60029822	60029825	60029828	60029831	60029834	60029837
L25	60029814	60029817	60029820	60029823	60029826	60029829	60029832	60029835	60029838
L31	60029815	60029818	60029821	60029824	60029827	60029830	60029833	60029836	60029839

Länge	008/015	015/040	045/80	090/140
L21	60029994	60029843	60029852	60029861
L25	60029995	60029844	60029853	60029862
L31	60029996	60029845	60029854	60029863

MicroMega K-Reamers



K-Reamers wurden ursprünglich verwendet, um die Eingänge der Wurzelkanäle zu finden. Heutzutage kommen sie vor allem am Ende der Wurzelkanalaufbereitung zum Einsatz – zur Politur, zur Entfernung von verbleibenden mineralischen Ablagerungen und Geweberückständen oder zum Aufbringen des Sealers.



Verfügbare Längen:

21 mm

25 mm

31 mm



Durchmesser:

006

bis

140



Taper:

2 %

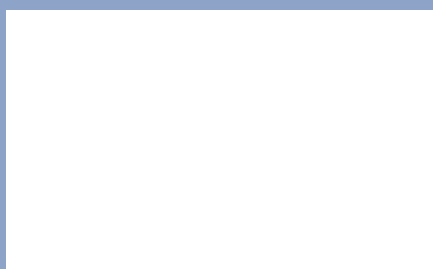
Blister mit 6 vorsterilisierten Instrumenten, vielseitig einsetzbar

Länge	006	008	010	015	020	025	030	035	040	045	050
L21	60029654	60029657	60029660	60029663	60029666	60029669	60029672	60029675	60029678	60029681	60029684
L25	60029655	60029658	60029661	60029664	60029667	60029670	60029673	60029676	60029679	60029682	60029685
L31	60029656	60029659	60029662	60029665	60029668	60029671	60029674	60029677	60029680	60029683	60029686

Länge	055	060	070	080	090	100	110	120	130	140
L21	60029687	60029690	60029693	60029696	60029699	60029702	60029705	60029708	60029711	60029714
L25	60029688	60029691	60029694	60029697	60029700	60029703	60029706	60029709	60029712	60029715
L31	60029689	60029692	60029695	60029698	60029701	60029704	60029707	60029710	60029713	60029716

Länge	015/040	045/080	090/140
L21	60029846	60029855	60029864
L25	60029847	60029856	60029865
L31	60029848	60029857	60029866

© COLTENE – www.coltene.com



Impressum / Herausgeber

Coltene/Whaledent AG
Feldwiesenstrasse 20
CH-9450 Altstätten
+41 71 757 5300
info.ch@coltene.com

Vertriebskontakt

Coltene/Whaledent GmbH + Co. KG
Raiffeisenstraße 30
DE-89129 Langenau
+49 7345 805 0
info.de@coltene.com

Service Center

service@coltene.com
00 800 11 0000 12 (UJFN)
Mo. bis Fr. 8:00 bis 17:00 MESZ

COLTENE