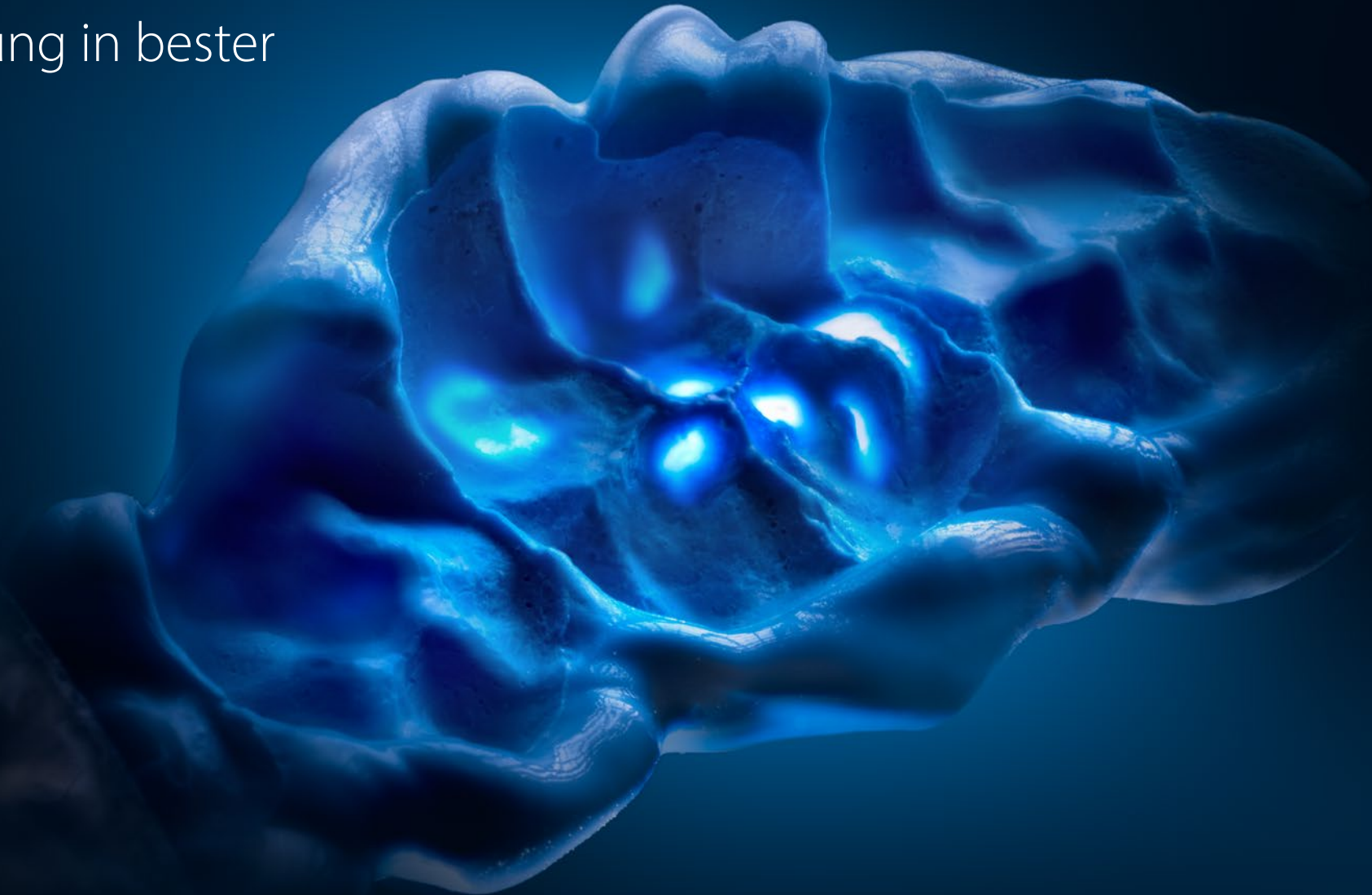


A-SILIKON BISSREGISTRIERUNGSMATERIAL

 COLTENE

# Jet Blue Bite

Bissregistrierung in bester  
Präzision





„Am liebsten verwende ich Jet Blue Bite superfast. Es ist anfangs sehr weich, sodass der Patient keinen Bisswiderstand spürt und die Position während der kurzen Abbindezeit einfach zu halten ist. Das Material kann mühelos zwischen die Zähne gespritzt werden, um die Latero-, Medio- und Protrusionsposition zu registrieren. Jet Blue Bite superfast liefert mir einfach und schnell hervorragende Ergebnisse.“

Dr. Sylvia Rahm, Deutschland

„Ich arbeite gerne mit Jet Blue Bite, weil es mich mit seiner langlebigen Formstabilität und Bruchfestigkeit überzeugt. Die Bissregistratur können sehr gut und einfach mit Skalpell oder Hartmetallfräsen bearbeitet werden, was mir eine präzise Anpassung für die Artikulation ermöglicht. Ein Produkt, das meine Arbeit erleichtert und eine lobenswerte Detailzeichnung aufweist.“

Robert Arvai, Zahntechniker, Schweiz



# Bissregistrierung in besten Präzision

Ein exaktes Bissregistrat ist von essenzieller Bedeutung, um eine wirklichkeitsgetreue Darstellung der Okklusion von Ober- und Unterkieferzähnen im Artikulator zu gewährleisten. Dementsprechend vielfältig sind die Anforderungen an das Material. Die jahrzehntelange Expertise von COLTENE im Bereich hochwertiger Silikonmaterialien spiegelt sich in Jet Blue Bite wider – ein Bissregistrat, das schnelle und höchst präzise Ergebnisse liefert.



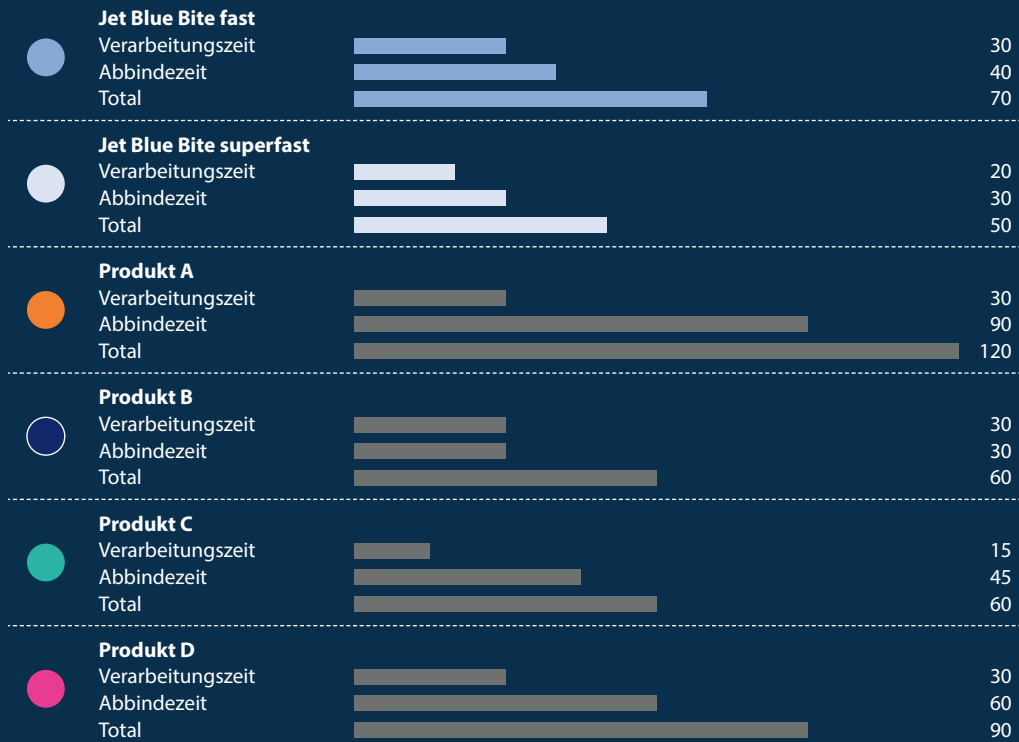
## Mousseartige Konsistenz

- Völlig natürliche Okklusion dank der mousseartigen Konsistenz
- Kein Zurückfedern beim Zusammenbeißen
- Fließt nicht in Zahnzwischenräume



# Verarbeitungs- & Abbindezeit

- Jet Blue Bite gibt es in zwei Geschwindigkeitsstufen: fast und superfast
- Die geringe Mundverweildauer ist patientenfreundlich
- Kurze Abbindezeiten verringern das Risiko von Okklusionsverfälschung durch Bewegung während der Bissnahme




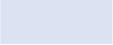
## Flexibel bei hoher Endhärte

- Materialien mit einer hohen Shore-A-Härte sind widerstandsfähiger gegenüber Verschleiß und Verformung. Sie können über einen längeren Zeitraum hinweg genutzt werden.
- Die Kombination von Endhärte und einer leichten Flexibilität ermöglicht ein Beschneiden oder Beschleifen, ohne dass die Bissregistrierung bricht.
- Die Shore-A Härte von Jet Blue Bite fast und superfast beträgt 88 Shore-A.





# Technische Daten

Bissregistrat	Silikon	Farbe	Shorehärte*	Dimensionsstabilität	Verarbeitungszeit	Abbindezeit	Geschmack
Jet Blue Bite fast	A		88 A	0,08 %	30 Sek.	40 Sek.	Neutral
Jet Blue Bite superfast	A		88 A	0,12 %	20 Sek.	30 Sek.	Neutral

\* Shorehärte kann variieren zwischen +-2.

## Bestellinformationen

### Nachfüllpackungen

**6491 Jet Blue Bite fast**  
 1 x Kartusche, 50 ml  
 1 x Universal Mixing Tip, 6 Stk.  
 1 x Spreader Tips, 6 Stk.

**6493 Jet Blue Bite superfast**  
 1 x Kartusche, 50 ml  
 1 x Universal Mixing Tip, 6 Stk.  
 1 x Spreader Tips, 6 Stk.

**6495 Jet Blue Bite fast**  
 4 x Kartusche, 50 ml  
 1 x Universal Mixing Tip, 12 Stk.  
 1 x Spreader Tips, 12 Stk.

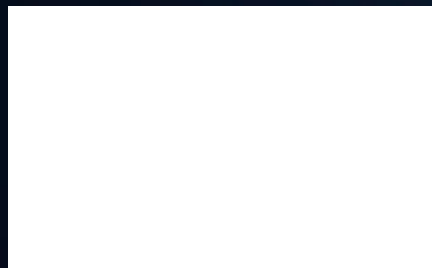
**6497 Jet Blue Bite superfast**  
 4 x Kartusche, 50 ml  
 1 x Universal Mixing Tip, 12 Stk.  
 1 x Spreader Tips, 12 Stk.

### Zubehör

**60019663 Universal Mixing Tip, 40 Stk.**  
**60019694 Universal Mixing Tip, 100 Stk.**  
**6223 Spreader Tips, 100 Stk.**



© COLTENE – www.coltene.com



#### Impressum / Herausgeber

**Coltene/Whaledent AG**  
 Feldwiesenstrasse 20  
 CH-9450 Altstätten  
 +41 71 757 5300  
 info.ch@coltene.com

#### Vertriebskontakt

**Coltene/Whaledent GmbH + Co. KG**  
 Raiffeisenstraße 30  
 DE-89129 Langenau  
 +49 7345 805 0  
 info.de@coltene.com

#### Service Center

Mo. bis Fr.:  
 08:00 bis 17:00 Uhr MESZ | service@coltene.com | 00 800 11 0000 12 (UIFN)

