

# TempoSIL<sup>®</sup> 2

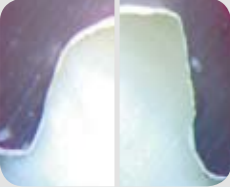
TempoSIL 2 gewährt optimale Adhäsion auf unterschiedlichen Oberflächen, sowie eine hervorragende Randdichtigkeit.

Das ideal abgestimmte E-Modul der TempoSIL 2 Formel ermöglicht ein müheloses Lösen des temporären Zementes.

Zur Abrundung von ästhetischen Arbeiten ist TempoSIL 2 jetzt in zwei unterschiedlichen Farben erhältlich: *white* und *dentin*.

### Hervorragende Randdichtigkeit

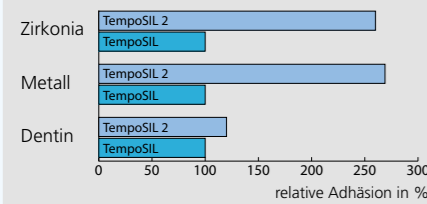
Bewertung der Farbstoffpenetration von TempoSIL 2 bei temporären Kronen nach 2 Wochen in 37 °C warmem Wasser mit anschließender 24-stündiger Farbpenetration.\*



Der hervorragende Randschluss von TempoSIL 2 verringert die Farbstoffpenetration – Auswaschungen werden minimiert.

### Sichere Adhäsion

Die innovative Formulierung von TempoSIL 2 ermöglicht eine mikromechanische Retention auf verschiedenen Oberflächen.\*



\*Interne Messungen



### Bestellinformation



### Cool Temp<sup>®</sup>

- Kartuschen**
- 5800 Cool Temp<sup>®</sup> Starter Kit**  
Cool Temp<sup>®</sup> Kartusche, **A2, A3.5** 2 x 50 ml  
MT/BLUE/CLEAR/WHITE/77/P\*\* 20 Stk.  
SYNERGY<sup>®</sup> D6 Flow A2/B2 1 x 2.3 g  
SYNERGY<sup>®</sup> D6 Flow A3.5/B3 1 x 2.3 g  
Flow Applikationsnadeln 4 Stk.
  - 5805 Cool Temp<sup>®</sup> Single Pack**  
Cool Temp<sup>®</sup> Kartusche **A2** 1 x 50 ml  
MT/BLUE/CLEAR/WHITE/77/P\*\* 10 Stk.
  - 5810 Cool Temp<sup>®</sup> Single Pack**  
Cool Temp<sup>®</sup> Kartusche **A3.5** 1 x 50 ml  
MT/BLUE/CLEAR/WHITE/77/P\*\* 10 Stk.
  - 5815 Cool Temp<sup>®</sup> Single Pack**  
Cool Temp<sup>®</sup> Kartusche **A1** 1 x 50 ml  
MT/BLUE/CLEAR/WHITE/77/P\*\* 10 Stk.

- Spritzen**
- 5820 Cool Temp<sup>®</sup> syringe Refill**  
Cool Temp<sup>®</sup> Spritze **A1** 2 x 5 ml  
MT/BROWN/CLEAR/RED/50/P\*\* 8 Stk.
  - 5824 Cool Temp<sup>®</sup> syringe Refill**  
Cool Temp<sup>®</sup> Spritze **A2** 2 x 5 ml  
MT/BROWN/CLEAR/RED/50/P\*\* 8 Stk.
  - 5825 Cool Temp<sup>®</sup> syringe Refill**  
Cool Temp<sup>®</sup> Spritze **A3.5** 2 x 5 ml  
MT/BROWN/CLEAR/RED/50/P\*\* 8 Stk.
- Zubehör**
- SYNERGY<sup>®</sup> D6 Flow Refills**
  - 8450 A2/B2, 3 Nadeln 1 x 2.3 g
  - 8451 A3.5/B3, 3 Nadeln 1 x 2.3 g
  - 8469 SYNERGY<sup>®</sup> D6 Flow Applikationsnadeln, gebogen 20 Stk.

- 6900 Coltène<sup>®</sup> Dispenser 50 / 75 ml** 1 Stk.
- 7774 MT/BLUE/CLEAR/WHITE/77/P\*\*** 40 Stk.
- 6748 MT/BROWN/CLEAR/RED/50/P\*\*** 40 Stk.
- 7235 Separator** (für intra-orale Gebrauch) 1 x 5 ml

### TempoSIL<sup>®</sup> 2

- 6720 TempoSIL<sup>®</sup> Intro Kit**  
TempoSIL Kartusche 20MT/BROWN/CLEAR/WHITE/56/WITH OT\*\* 2 x 5 ml  
20 Stk.
- 6725 TempoSIL<sup>®</sup> Refill**  
TempoSIL Kartusche 4 x 5 ml
- 6749 MT/BROWN/CLEAR/WHITE/56/WITH OT\*\*** 40 Stk.

\*\* MT = Mixing Tip, OT = Oral Tip

www.coltenewhaledent.com

© 2009 Coltène/Whaledent AG

**Coltène/Whaledent AG**  
Feldwiesenstrasse 20  
9450 Altstätten/Schweiz  
Tel. +41 (0)71 757 53 00  
Fax +41 (0)71 757 53 01  
info@coltenewhaledent.ch

**Coltène/Whaledent GmbH + Co. KG**  
Raiffeisenstrasse 30  
89129 Langenau/Deutschland  
Tel. +49 (0)7345 805 0  
Fax +49 (0)7345 805 201  
info@coltenewhaledent.de

**Coltène/Whaledent Inc.**  
235 Ascot Parkway  
Cuyahoga Falls, Ohio 44223/USA  
Tel. +1 330 916 8800  
Fax +1 330 916 7077  
info@coltenewhaledent.com



### Hervorragende Ästhetik

- 3 fluoreszierende Vita<sup>™</sup> Farben

### Anwenderfreundlich

- Geringer Schrumpf = bessere marginale Adaption
- Sehr gute Polierbarkeit

### Tiefe Polymerisationstemperatur

- Niedrige Temperatur = schädigt oder reizt die Pulpa nicht



9345 06-09

## IHR PATIENT BLEIBT COOL

Die niedrige Polymerisations-Temperatur verhindert eine Reizung der Pulpa und vermeidet so Unannehmlichkeiten für Ihren Patienten.

Durch die einfache und schnelle Herstellung des Provisoriums kann sich Ihr Patient entspannt zurücklehnen und bleibt ganz „cool“.

## SIE BLEIBEN COOL

Berechenbare und präzise Provisorien ohne langwierige Anpassungen am Stuhl, sind eine willkommene Erleichterung für den Praktiker.

Dank der optimierten elastischen Phase kann Cool Temp® NATURAL schon nach einer sehr kurzen Verweildauer aus dem Mund entnommen werden. Das Resultat ist ein exaktes Provisorium, das mühelos beschliffen und poliert werden kann. Die geringe Inhibitionsschicht kann schnell entfernt werden.

## AUTOMIX-KARTUSCHE 50 ML

Cool Temp® NATURAL gibt es in der Automix-Kartusche mit 50 ml Inhalt. Diese sind für die Universal Dispenser (1:1/2:1) ausgelegt. Ebenfalls bieten wir die Automix Spritze 5 ml an.

Das automatische Anmischen bietet konstant homogenes Material, einfache Anwendung und spart Zeit sowie Material.

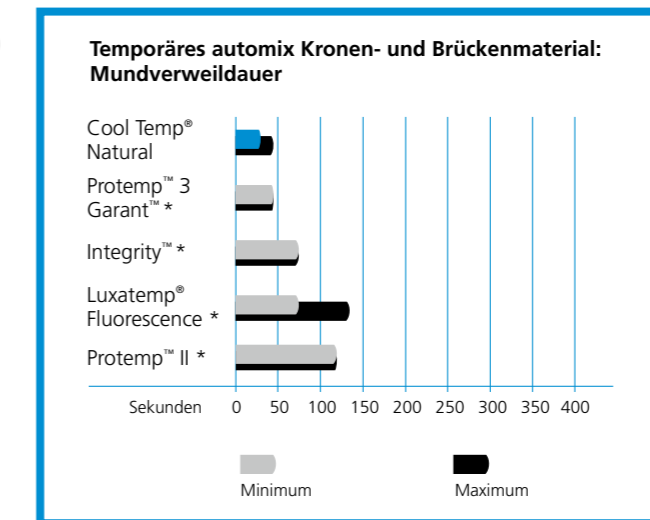
## AUTOMIX-SPRITZE 5 ML

- Bequeme Darreichungsform
- Präzises, direktes Applizieren in die Matrice
- Weniger Überfüllen = weniger Abfall
- Kein Dispenser nötig
- Ideal für Einzelkronen



## STUDIE

### Bis zu 75% weniger Zeit im Mund



## STEP-BY-STEP

• Vor der Präparation wird eine Abformung genommen.

• Die Abformung mit Cool Temp® NATURAL füllen und im Mund platzieren (35 s).

• Nach einer kurzen Mundverweildauer von 30–45 s lässt sich das Provisorium mühelos aus dem Mund entfernen. Das Provisorium kann bereits nach kurzer Zeit beschliffen und poliert werden.



• Das komplette Provisorium nach der Bearbeitung und Politur.



### TIPPS:

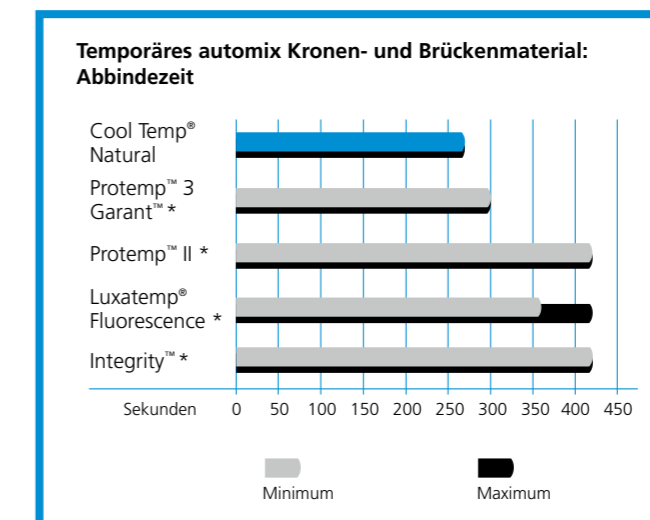
Um die Entfernung von Cool Temp® NATURAL zu vereinfachen kann die Präparation vor der Anwendung mit Coltène® Separator bestrichen werden.

### Einfache und schnelle Korrekturen:

Synergy® D6 Flow ist ideal für die Reparatur von kleinen Bläschen und Kronenrandmodifikationen.



### Schneller als führende Marken



## KLINISCHER FALL, DR. AMON GABRIEL SANDER, SCHRUNS, ÖSTERREICH



Der auf dem Studienmodell hergestellte Tiefzieh-schlüssel wird mit CoolTemp® NATURAL gefüllt.

Der mit Cool Temp® NATURAL gefüllte Tiefzieh-schlüssel innerhalb von 35 s im Mund platzieren. Überschüssiges Material mit einem Kunststoffspatel entfernen.

Bereits nach 30–45 s kann das Provisorium aus dem Mund entnommen werden. Wenn nötig kann danach das Provisorium noch einmal auf seine Passung am Zahn überprüft werden.



Die Entfernung des Überschusses und die Behandlung der Oberfläche kann mit verschiedenen rotierenden Instrumenten sowie Polierern, etc. erfolgen. Die durch Luftsauerstoff hervorgerufene Inhibitionsschicht an der Oberfläche kann mit Alkohol entfernt werden.



Synergy® D6 Flow ist ideal für die Reparatur von kleinen Bläschen und Kronenrandmodifikationen.



Innerhalb weniger Minuten ist ein schönes und exaktes Provisorium hergestellt.

## Ein temporärer A-Silikon-Zement für unterschiedliche Oberflächen und verschiedene Indikationen

- Sichere Adhäsion von Restaurationen auf natürlichem Zahn, Stumpfaufbaumaterial, Metalllegierung sowie Zirkonia
- Einfache Anwendung sowie leichtes Entfernen
- Kurze Abbindezeit
- ZWEI Farben für ästhetische Arbeiten

## Klinische Anwendung



TempoSIL 2 mit dem Oral Tip direkt in die Restauration applizieren

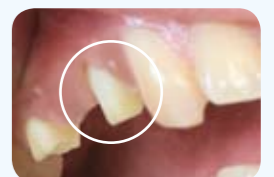


Nach dem Abbinden überschüssiges TempoSIL 2 entfernen



Temporär zementierte Restauration

## Mühelose Entfernung



Entfernbar ohne Rückstände zu hinterlassen