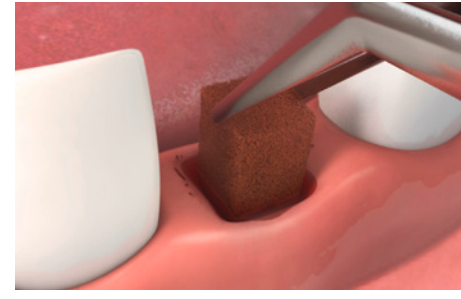
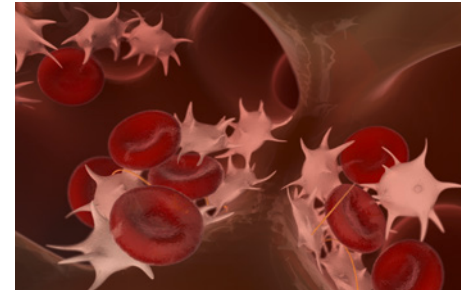


## WIRKUNGSWEISE

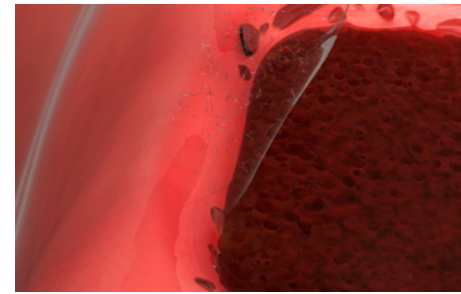
**1. Schwämmchen saugt in der Wunde Blut auf**  
bis zum 55-75fachen seines Eigengewichtes, ohne sich auszudehnen. Kein unangenehmes Druckgefühl in der Wunde.



**2. Thrombozytenaggregation**  
Die Schwammstruktur begünstigt, dass Blutplättchen sich anlagern, die Blutgerinnung wird gefördert.



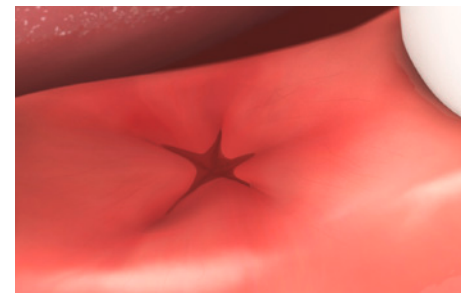
**3. Stabilisierung des Koagulums**  
Die Kontraktion des Koagulums wird verhindert, dadurch das Entstehen von sekundären Hohlräumen oder Spalten. Wundheilungsstörungen wird vorgebeugt.



**4. Breite antimikrobielle Depotwirkung**  
Silberionen werden über die gesamte Resorptionszeit freigesetzt. Silber wirkt gegen ein breites Spektrum an Bakterien.



**5. Vollständige Resorption**  
innerhalb von 4 Wochen optimal an die Heilungszeit angepasst. Die Wunde ist nach Einlegen des Schwammes final versorgt.



## ANWENDERSTIMMEN

«Vor allem die blutstillende und antibakterielle Depotwirkung dieses Produktes haben mich klinisch überzeugt. *Gelatamp* ist ein absolut sicherer Wegbegleiter in meinem zahnärztlichen Praxisalltag.»

*Dr. Friederike Listander, Zahnärztin, Deutschland*

«Ich war einer der ersten, der *Gelatamp* in China beurteilt hat. Aufgrund seiner guten blutstillenden und antibakteriellen Wirkung setze ich *Gelatamp* nach wie vor ein. Es ist kosteneffizient und zuverlässig. Ich empfehle es gerne weiter.»

*Professor Wang Enbo, Direktor Oralchirurgie, Universitätsklinik Peking*

## BESTELLINFORMATIONEN

Artikel	Inhalt	Maße	REF
<b>Dosen</b>	20 Stk.	14 x 7 x 7 mm	274 002
	50 Stk.	14 x 7 x 7 mm	274 007
<b>Blister Pack</b>	20 Stk.	14 x 7 x 7 mm	274 008

GELATINESCHWAMM  
**roeko**

SILBERIONEN IN AKTION

## Gelatamp

- Zur Prophylaxe von Wundinfektionen und Nachblutungen
- Der einzige Gelatineschwamm mit kolloidalem Silber
- Blutstillend und antibakteriell

© 2018 COLTENE/WHALEDENT AG – www.coltene.com

**COLTENE/WHALEDENT GmbH + Co. KG**  
Raiffeisenstraße 30  
89129 Langenau / Germany  
T +49 7345 805 0  
F +49 7345 805 201  
info.de@coltene.com

**COLTENE/WHALEDENT AG**  
Feldwiesenstrasse 20  
9450 Altstätten  
Switzerland  
T +41 71 757 53 00  
F +41 71 757 53 01  
info.ch@coltene.com



**COLTENE**

**COLTENE**



LINK ZUM GELATAMP  
PRODUKTVIDEO



youtu.be/j9PoWrpnoNA

# SILBER GEWINNT

*Gelatamp* ist ein Gelatineschwamm zur Prophylaxe von Wundinfektionen und Nachblutungen nach Extraktionen. Er enthält kolloidales Silber und hebt sich dadurch deutlich von reinen Gelatineschwämmen ab. *Gelatamp* hat durch das Silber eine breite antibakterielle Wirkung, über die gesamte Resorptionszeit hinweg. Das Silber gibt *Gelatamp* auch seine spezifisch braune Farbe. An ihr erkennt man sofort, dass dieser Schwamm Gold wert ist.



- Rasche initiale Blutstillung
- Stabilisierung des Koagulums
- Breite antibakterielle Wirkung durch kolloidales Silber
- Vollständige Resorption

## INDIKATION

*Gelatamp* Gelatineschwämmchen dienen der Versorgung von Wundhöhlen und Alveolen nach Extraktionen.

## KLINISCHE VORTEILE

Nach Extraktionen ist die rasche initiale Blutstillung ein wichtiger Schritt, um die Wundheilung in Gang zu bringen. Durch den Blutgerinnungsvorgang bildet sich ein Koagulum, das das entscheidende Bindeglied zum entstehenden Granulationsgewebe ist und schließlich durch dieses ersetzt wird.

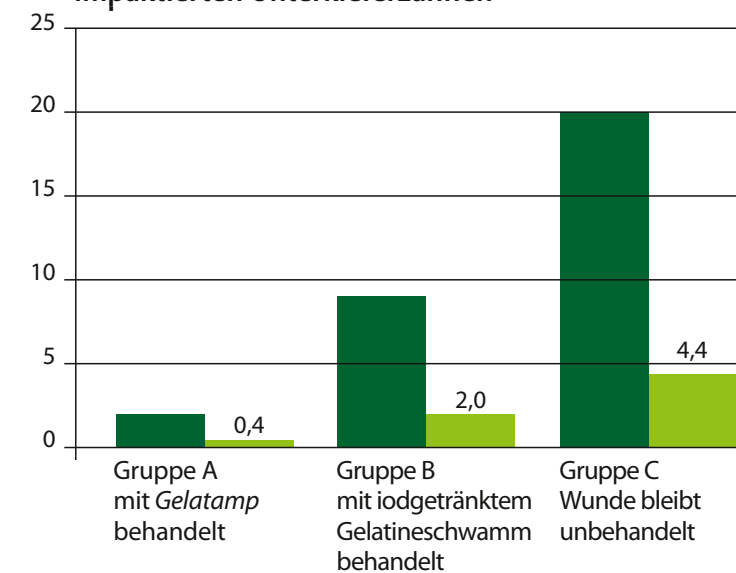
Wundheilungsstörungen treten oftmals dann auf, wenn die Koagulumbildung ausbleibt, ein gebildetes Koagulum zerstört wird oder durch falsches postoperatives Patientenverhalten verloren geht. Der Einsatz von *Gelatamp* wirkt diesen Einflussfaktoren auf verschiedenen Wegen entgegen und kann nachweislich Wundheilungsstörungen verringern.



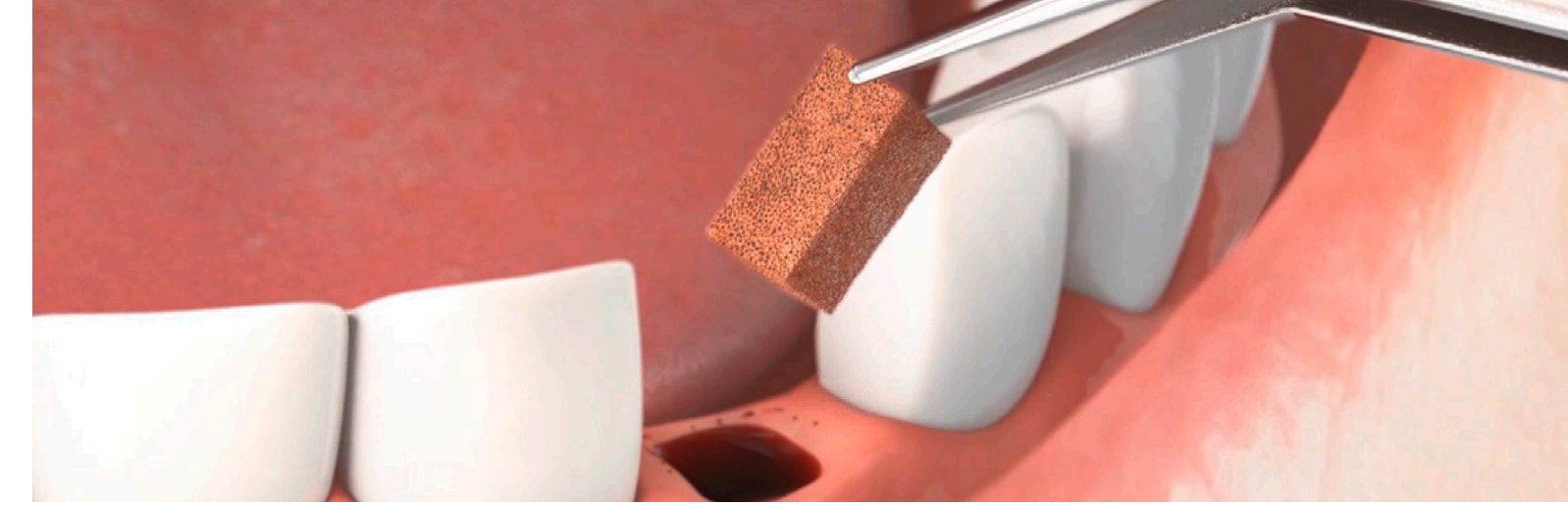
## Auftreten von Dry Socket nach der Extraktion von implantierten Unterkieferzähnen

■ Anzahl Fälle Dry Socket absolut (n)

■ Anzahl Fälle Dry Socket in Prozent (%)



Darstellung basierend auf den Daten in Wang YZ, et.al.: Use of „*Gelatamp*“ colloidal silver gelatin sponge to prevent dry socket after extracting mandibular impacted teeth, Shanghai Kou Qiang Yi Xue. 2013 Feb;22(1):108-10.



## WIRKWEISE

*Gelatamp* unterstützt die rasche Blutstillung. Der Schwamm nimmt ein Vielfaches seines Eigengewichts an Blut auf, füllt die Wundhöhle aus und stabilisiert das Blutkoagulum. Die Schwammstruktur begünstigt die Thrombozytenaggregation und damit die Blutgerinnung. *Gelatamp* liegt seiner Umgebung dicht an und verhindert, dass Spalt-räume und sekundäre Hohlräume entstehen, die sich ohne *Gelatamp* durch Kontraktion des Blutkoagulums bilden können. Das Eindringen von belastetem Speichel und damit das Risiko von Wundinfektionen wird verringert. Zusätzlich treten die Silberionen des kolloidalen Silbers im Schwamm in Aktion. Ag<sup>+</sup>-Ionen sind in feuchtem Milieu hochreaktiv und wirken auf verschiedenen Wegen dem Überleben und der Vermehrung von Bakterien entgegen. Da Silber in der Gelatine gebunden ist wird es nicht ausgewaschen, sondern erst mit Resorption des Schwammes sukzessive

freigesetzt. Dies macht die Depotwirkung von *Gelatamp* aus – der Gelatineschwamm wirkt über die gesamte Resorptionszeit antibakteriell und beugt damit effektiv Wundinfektionen vor. Das Silber in *Gelatamp* wirkt lokal und nicht systemisch und ist dadurch sehr gut verträglich.

## ANWENDUNG

*Gelatamp* wird eingesetzt unmittelbar nachdem sich die Wundhöhle mit Blut gefüllt hat. Um seine volle Saugfähigkeit zu erhalten soll der Schwamm trocken in die Wunde eingebracht und nicht zusammengedrückt werden. Der Schwamm füllt sich vollständig mit Blut und fördert den Blutgerinnungsprozess unmittelbar. Die Alveole ist mit Einlegen des Schwämmchens versorgt, sollte nicht mehr gespült werden und kann bei Bedarf zugenäht werden.

## Die antibakterielle Wirkung des Silbers in *Gelatamp* nachgewiesen in einem mikrobiologischem Belastungstest.

Keimreduktion durch *Gelatamp* ►

- ◆ E. coli
- Ps. aeruginosa
- ▲ Staph. aureus
- ◆ Candida albicans
- ▲ Aspergillus niger

Mikrobiologischer Belastungstest durchgeführt von Labor L+S GmbH, Bad Bocklet, 1992

