



# The Synergy of Colors



**SYNERGY**<sup>®</sup> Nano Formula

- Optimale Eigenschaften bei der Verarbeitung
- Ausgezeichnete optische Einblendung
- Hochglanzpolieren mit minimalem Zeitaufwand

# SYNERGY® NANO FORMULA

1998 wurde mit Synergy® das erste Duo Shade Konzept für den zahnmedizinischen Bereich vorgestellt. Wir haben unsere Formel einen Schritt weiterentwickelt, um die Wünsche und Anforderungen unserer Kunden noch besser erfüllen zu können. In der Synergy® Nano-Formel sind nun auch die Vorteile kugelförmiger Füllstoffe in Nano-Größe berücksichtigt. Dies ermöglicht hervorragende Eigenschaften bei der Verarbeitung, Festigkeit und Einblendung.

## DIE NANO-FORMEL ERMÖGLICHT IHNEN: UNERREICHTE EIGENSCHAFTEN BEI DER BEHANDLUNG

- das Material ist nicht klebrig – daher ist es ideal zum Modellieren geeignet
- kondensierbares und modellierbares Kompositmaterial
- hervorragende Eignung für alle Klassen
- passt sich ohne Lufteinschluss vollständig an die Basis der Kavität an
- fließt nicht auf das Platzierungsinstrument zurück
- hervorragende Anpassung an Ränder und ausgezeichnete Kontaktflächen



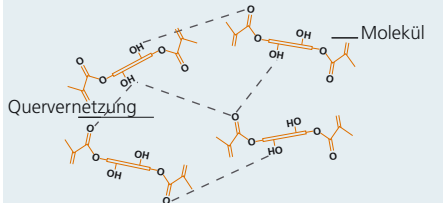
Restauration mit der SYNERGY® Duo Shade Nano Formula (Duo Shade A2 / B2). Dank der festen, nicht klebrigen Konsistenz ist es möglich, natürliche anatomische Konturen zu modellieren. Der Zeitaufwand für das anatomische Rekonturieren mit Finierinstrumenten wird verringert.



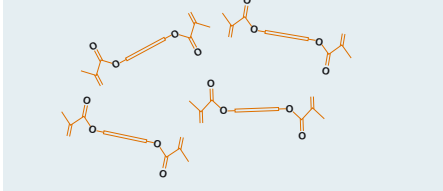
Typische anatomische Form nach Verwendung eines selbstglättenden Komposits. Die angemessene Modellierung von anatomischen Konturen ist begrenzt!

# NANO FORMULA

### Hoch kohäsive molekulare Harzmatrix



### Moleküle in der Standard-Harzmatrix



## HCM-HARZMATRIX

- Bleibt formbar bei Mundtemperatur
- Abnutzungsbeständiger als Amalgam
- Gleicher Abnutzungsgrad wie Zahnschmelz

Diese einzigartigen Eigenschaften stehen zur Verfügung, weil zwischen den Harzmolekülen in der HCM („High Cohesive Molecular“, d. h. hoch kohäsiven molekularen) Harzmatrix starke Quervernetzungen geschaffen werden. Die stärkere Quervernetzung bremst den Fluss des Harzes und gestattet die Kraftübertragung für Kondensation oder Modellierung. Diese sehr dichte Matrix verbindet hervorragende Abriebfestigkeit mit geringer Schrumpfung bei der Polymerisation.

# HERVORRAGENDE VERARBEITUNGSEIGENSCHAFTEN, NICHT KLEBRIGE, FORMBARE KONSISTENZ

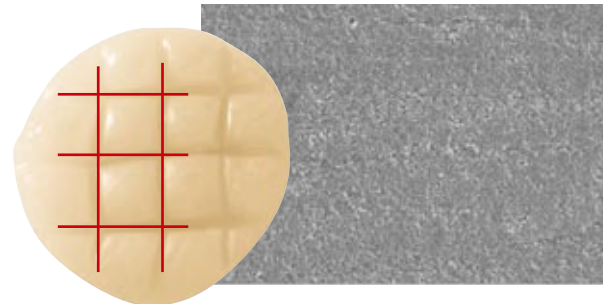
## Vergleichen Sie!

Geben Sie Komposit auf einen Anmischblock und teilen Sie es mit einem Instrument. Verschiebt sich das Material, ist das korrekte Modellieren einer anatomischen Form bei intraoralen Temperaturen nicht möglich.

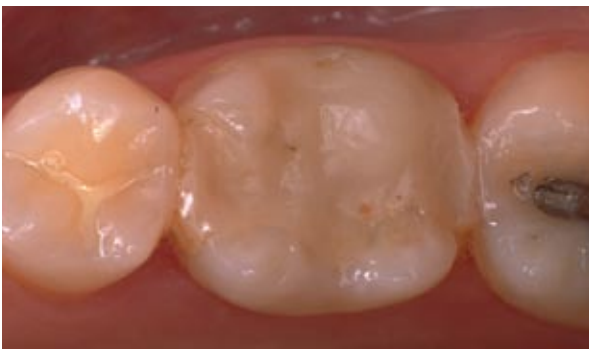
REM-Aufnahmen - Vergr. 400x



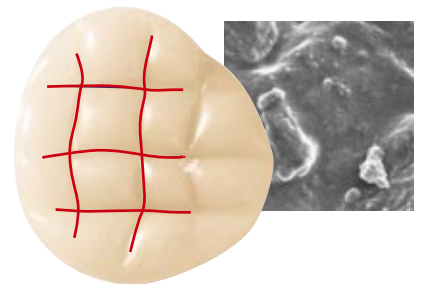
Restoration mit SYNERGY Compact Nano Formula (Duo Shade A3 / D3)



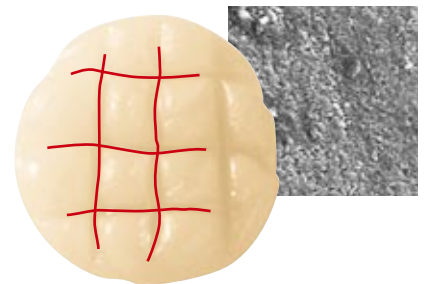
Synergy® Nano Formula  
Konsistenz bleibt erhalten und glättet sich nicht selbst



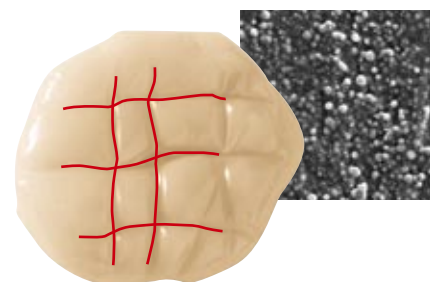
Typische Okklusionsform nach Verwendung eines selbstglättenden klebrigen Komposits.



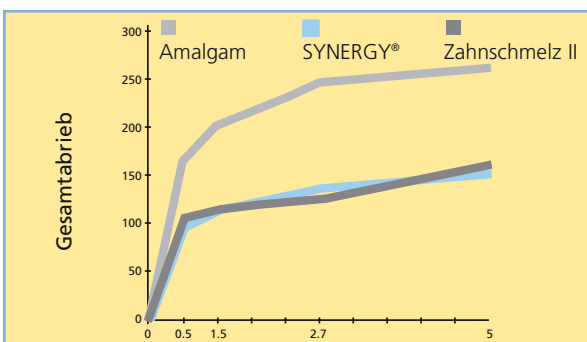
\*Premise  
Konsistenz bleibt nicht erhalten und glättet sich selbst



\*Tetric Ceram  
Konsistenz bleibt nicht erhalten und glättet sich selbst



\*Filtek Supreme  
Konsistenz bleibt nicht erhalten und glättet sich selbst



\* Filtek Supreme, Premise, Tetric Ceram sind keine Warenzeichen von Coltène/Whaledent

# DAS EINZIGARTIGE DUO SHADE SYSTEM ZUR EINFACHEREN AUSWAHL VON FARBSCHATTIERUNGEN

Alltägliche Situation in der Zahnarztpraxis



Grundlage für die Bestimmung von Farben ist häufig die Farbskala VITA™ Classic Shade Guide. Dennoch kann sich die Auswahl der richtigen Farben als schwierig erweisen. Es ist möglich, dass zwei oder sogar drei Farben „passen“ können. Diese Erkenntnis hat sich Coltène/Whaledent bei der Entwicklung des Duo Shade Konzept zu Nutze gemacht.

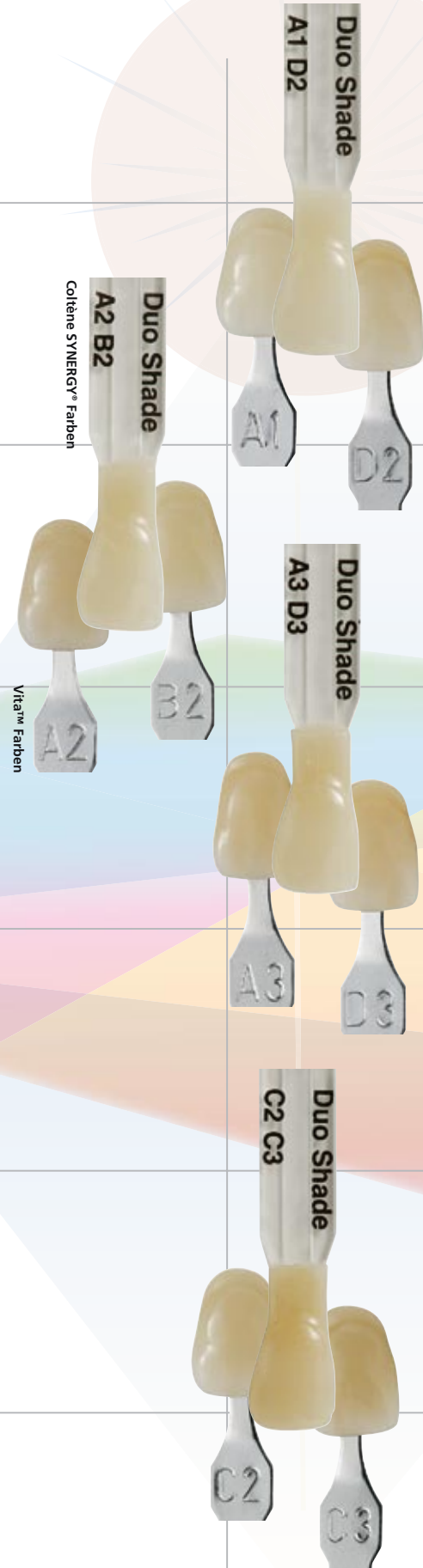
## ENTWICKLUNG

Als ersten Schritt haben wir Farbmessungen der Vita Farben durchgeführt und dabei festgestellt, dass sich bestimmte Farben, z. B. A2 und B2, nur äußerst gering im Farbspektrum unterscheiden. Auf Grundlage dieser Forschungsergebnisse wurden die folgenden „Farbpaare“ entdeckt: A1/D2, A2/B2, A3/D3, A3.5/B3, A4/M5, C2/C3.

In einer speziellen Lichtbox, die alle Lichtsituationen (Sonnenlicht, Tageslicht, UV- und Kunstlicht) exakt reproduzieren kann, wurden Transluzenz und Farbintensität fein abgestimmt, um die Farben zu optimieren und auf diese Weise das Duo Shade Konzept zu perfektionieren, d. h. A2/B2 kann den beiden Vita Farben A2 und B2 entsprechen.



Mit dieser Entwicklung kann erfolgreich die Nachfrage nach einer einfachen, zeitsparenden Auswahl sowie nach einem kostengünstigen Sortiment an Materialien und Farben erfüllt werden.



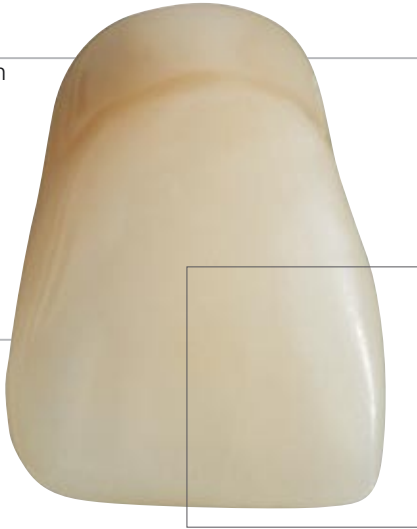
# DUO SHADE KONZEPT

# DIE BESTEN OPTISCHEN EINBLENDEIGENSCHAFTEN...

Universitätsstudien und in-vivo-Tests bestätigen, dass das SYNERGY® Duo Shade Konzept bei klinischen Situationen, in denen ausreichend Zahnstruktur verblieben ist, die gewünschten Vita Schattierungen ideal reproduzieren kann!

Vita™ Zahn

**A2**



Vita™ Zahn

**B2**



Restaurationen der Klasse IV an VITA™ A2 und B2 Zahn mit Synergy® Duo Shade Nano-Formel A2 / B2 Schattierung

## KLASSE-IV-RESTAURATIONEN VON KONKURRENTEN AN VITA A2 ZAHN

### Restaurationen der Klasse IV an Vita™ A2 Zahn

Die Zahnärzte müssen sich auf die Farbangaben verlassen können, dass sie genau der Vita Farbskala entsprechen. Dies ist leider nicht immer der Fall.



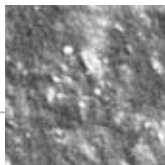
\*Filtek Supreme A2

\*Premise A2

\*Tetric Ceram A2

## ...UND VERBESSERTES HOCHGLANZPOLIEREN MIT GERINGEM ZEITAUFWAND

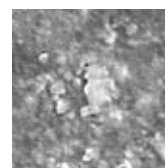
REM-Aufnahmen nach Polieren



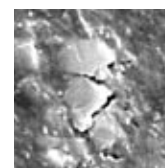
Die SYNERGY® Nano Formula weist aufgrund der verbesserten Partikelverteilung signifikant höhere Glanzwerte ( $p < 0,05$ ) auf als andere Werkstoffe.



\*Filtek Supreme A2



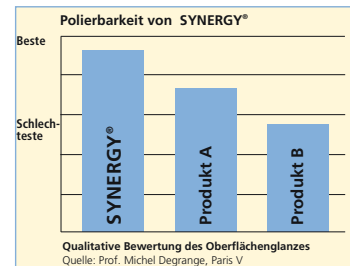
\*Premise A2



\*Tetric Ceram A2

REM-Aufnahmen - Vergr. 3000x (interne Quelle)

\* Filtek Supreme, Premise, Tetric Ceram sind keine Warenzeichen von Coltène/Whaledent



# MATERIALIEN

SYNERGY® NANO FORMULA

SYNERGY®

MATERIAL

DARREICHUNGSFORM

Duo Shade



Compact



SuperWhite



Transparent



Flow



## INDIKATIONEN

- Direkte Füllungen aller Klassen
- Das transluzentere Material in der Schichttechnik
- Zementieren von Komposit- und Keramikrestorationen
  
- Direkte Füllungen in opaken Zähnen
- Direkte Klasse V Füllungen
- Kern von hoch ästhetischen Füllungen, welche anschliessend mit einem transluzentem Material bedeckt werden.



- Restaurationen gebleichter Zähne
- Charakterisierung (Kalkflecken, Schmelzrisse)
- Veneers an verfärbten Frontzähnen
- Restauration von Milchzähnen
  
- Aufbau von transparenten Überzügen für alle Füllungsklassen
- Aufbau von Schneidekanten in Klasse IV Füllungen
- Form- und Farbkorrekturen zur Verbesserung der Ästhetik
- Zementieren von Komposit- und Keramikveneers

- Direkte Klasse V Füllungen (zervikale Karies, Wurzelerosionen, keilförmige Defekte)
- Füllungen im Frontzahnbereich (Klasse III und IV)
- Kleine Füllungen im Seitenzahnbereich
- Füllungen minimaler Kavitäten
- Reparaturen von Komposit- und Keramikveneers
- Ausblocken von unter sich gehenden Stellen
- Adhäsives Zementieren von Komposit- und Keramikrestorationen
- Erweiterte Fissurenversiegelung

## MERKMALE

### SYNERGY® DUO SHADE NANO FORMULA

Dank seiner Konsistenz können Sie mit Duo Shade exakt und leicht Konturierungen ausführen und gleichzeitig die von Ihnen geschaffene Anatomie beibehalten. Die Duo Shades sind für alle klinischen Indikationen einschließlich Veneers geeignet und bieten die für Schichttechniken erforderliche Transluzenz. **Eigenschaften:** Duo Shades, transluzent mit der Fähigkeit fein „einzublenden“, fluoreszent und röntgenopak.

### SYNERGY® COMPACT NANO FORMULA

Der Name vermittelt bereits den Charakter des Produkts: dicht und zum „Stopfen“ geeignet. Das Compact Material wird zum Füllen von Kavitäten in Molaren sowie für die Restauration von opaken Prämolaren, für zervikale Bereiche, Veneers oder als Basismaterial bei Schichttechniken verwendet. **Eigenschaften:** Duo Shades, opak, fluoreszierend und röntgenopak.

### SYNERGY® SUPER WHITE „N“ NANO FORMULA

Schaffen Sie die gleichen schönen Konturen wie mit SYNERGY® Duo Shade, kombiniert mit superweißen Schattierungen. Zum Angleichen an gebleichte Zähne, Veneers und Milchzähne geeignet. SYNERGY® SuperWhite N ist fluoreszierend und röntgenopak.

### SYNERGY® TRANSPARENT NANO FORMULA

SYNERGY® Transparent verfügt über die gleichen hervorragenden Verarbeitungseigenschaften wie das SYNERGY® Duo Shade Komposit, eignet sich besonders gut für Schneidekanten und erzeugt bei Schichttechniken natürliche Vitalität und einen hohen Glanz. Es ist fluoreszierend und röntgenopak. Es hat den gleichen Füllstoffgehalt wie die anderen SYNERGY® Komposite und besitzt daher die gleichen physikalischen Eigenschaften.

### SYNERGY® FLOW

SYNERGY® ist die perfekte Ergänzung für alle anderen SYNERGY® Produkte mit den gleichen innovativen chemischen Eigenschaften. Durch die revolutionäre thixotrope Formel von SYNERGY® Flow können Sie selbst die kleinsten Kavitäten füllen. Es ist fließfähig – aber nicht dünnflüssig – und sogar für die feinsten Kavitäten spielend einfach einzusetzen.



**Unsere Produkte fließen, wohin Sie wollen – wann Sie wollen!**



# EIN FALL AUS DER KLINISCHEN PRAXIS – FRONTZAHN

Mag. Dent. Mettler  
Zahnarztpraxis Dr. Wetzler, St.Gallen – Schweiz



Präoperative Ansicht



Präparation



Palatinale Ansicht



Hygenic® Rubberdam vorbereiten



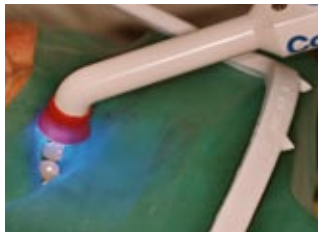
One Coat Self-Etching Bond



Primer applizieren



Bond applizieren



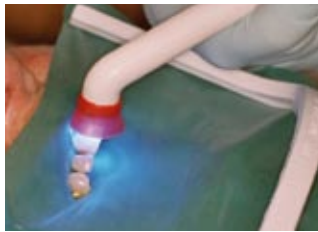
Polymerisation mit Colt lux LED



Synergy® Nano Formula applizieren



Roeko® Matrixband platzieren



Polymerisation



Finieren



Einsatz von Roeko® Polierstreifen



Hanel® Okklusionsfolie



Hochglanzpolieren mit Diatech Brushine



Ergebnis





# EIN FALL AUS DER KLINISCHEN PRAXIS – MOLAR

Dr. Schönemann, Augsburg – Deutschland



Präoperative Ansicht



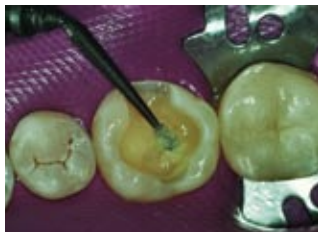
Präparation mit Diatech Bohrer



Präparierte Kavität



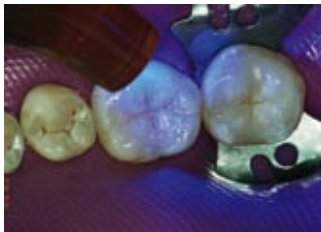
One Coat Self-Etching Primer



One Coat Self-Etching Bond



Synergy® Nano Formula applizieren



Lichthärtung



Polieren mit Diatech Comprepul



Polieren mit Diatech Comprepul



Hochglanzpolieren mit Diatech Brushine



Okklusionstest mit Hanel® Foil



Ergebnis

## BESTELLINFORMATION

### SYNERGY® Nano Formula

<b>7830</b>	<b>SYNERGY® System Set Spritzen</b>	
	SYNERGY® Duo Shade	
	A1/D2, A2/B2, A3/D3, A3.5/B3, A4/M5, C2/C3	6 × 4 g
	One Coat Bond	1 × 1,2 ml
	Etchant 15	1 × 1,2 ml
	Zubehör	
<b>7840</b>	<b>SYNERGY® System Set Tips</b>	
	SYNERGY® Duo Shade	
	A1/D2, A2/B2, A3/D3, A3.5/B3, A4/M5, C2/C3	10 × 6 × 0,25 g
	One Coat Bond	1 × 1,2 ml
	Etchant 15	1 × 1,2 ml
	Zubehör	
<b>7849</b>	<b>SYNERGY® Duo Shade Set Spritzen</b>	
	SYNERGY® Duo Shade A1/D2, A2/B2, A3/D3, A3.5/B3	4 × 4 g
<b>7859</b>	<b>SYNERGY® Duo Shade Set Tips</b>	
	SYNERGY® Duo Shade	
	A1/D2, A2/B2, A3/D3, A3.5/B3	10 × 4 × 0,25 g
<b>7821</b>	<b>Duo Shade Spritzen Refills (4g) A1/D2</b>	1 Stk.
<b>7822</b>	<b>Duo Shade Spritzen Refills (4g) A2/B2</b>	1 Stk.
<b>7823</b>	<b>Duo Shade Spritzen Refills (4g) A3/D3</b>	1 Stk.
<b>7824</b>	<b>Duo Shade Spritzen Refills (4g) A3,5/B3</b>	1 Stk.
<b>7825</b>	<b>Duo Shade Spritzen Refills (4g) A4/M5</b>	1 Stk.
<b>7826</b>	<b>Duo Shade Spritzen Refills (4g) C2/C3</b>	1 Stk.
<b>7841</b>	<b>Duo Shade Spritzen Refills (4g) Super White N</b>	1 Stk.
<b>7847</b>	<b>Duo Shade Spritzen Refills (4g) Transparent</b>	1 Stk.
<b>7852</b>	<b>Duo Shade Spritzen Refills (4g) A1/D2</b>	10 Stk.
<b>7853</b>	<b>Duo Shade Spritzen Refills (4g) A2/B2</b>	10 Stk.
<b>7854</b>	<b>Duo Shade Spritzen Refills (4g) A3/D3</b>	10 Stk.
<b>7855</b>	<b>Duo Shade Spritzen Refills (4g) A3,5/B3</b>	10 Stk.
<b>7856</b>	<b>Duo Shade Spritzen Refills (4g) A4/M5</b>	10 Stk.
<b>7857</b>	<b>Duo Shade Spritzen Refills (4g) C2/C3</b>	10 Stk.
<b>7890</b>	<b>Duo Shade Spritzen Refills (4g) Super White N</b>	10 Stk.
<b>7893</b>	<b>Duo Shade Spritzen Refills (4g) Transparent</b>	10 Stk.
<b>7831</b>	<b>Duo Shade Tips Refills A1/D2 (5g)</b>	20 Stk.
<b>7832</b>	<b>Duo Shade Tips Refills A2/B2 (5g)</b>	20 Stk.
<b>7833</b>	<b>Duo Shade Tips Refills A3/D3 (5g)</b>	20 Stk.
<b>7834</b>	<b>Duo Shade Tips Refills A3,5/B3 (5g)</b>	20 Stk.
<b>7835</b>	<b>Duo Shade Tips Refills A4/M5 (5g)</b>	20 Stk.
<b>7836</b>	<b>Duo Shade Tips Refills C2/C3 (5g)</b>	20 Stk.
<b>7844</b>	<b>Duo Shade Tips Refills Super White N (5g)</b>	20 Stk.
<b>7848</b>	<b>Duo Shade Tips Refills Transparent (5g)</b>	20 Stk.



<b>7865</b>	<b>SYNERGY® Compact Set Tips</b>	
	SYNERGY® Compact A2/B2, A3/D3, A3.5/B3	3 × 20 × 0,25 g
	One Coat Bond	1,2 ml
	Etchant 15	1,2 ml
	Zubehör	
<b>7837</b>	<b>Compact Tips Refills A2/B2</b>	20 × 0,25 g
<b>7838</b>	<b>Compact Tips Refills A3/D3</b>	20 × 0,25 g
<b>7839</b>	<b>Compact Tips Refills A3,5/B3</b>	20 × 0,25 g
<b>7861</b>	<b>Compact Set Tips A2/B2</b>	
	SYNERGY® Compact	2 × 10 × 0,25 g
	A2/B2, A3,5/B3, A3/D3	20 × 0,25 g
<b>7735</b>	<b>Compact System Set TwinPack</b>	
	SYNERGY® Compact A2/B2, A3/D3, A3,5/B3	3 × 7 × 1 g
	One Coat Bond	1 × 1,2 ml
	Etchant 15	1 × 1,2 ml
	Zubehör	
<b>7736</b>	<b>Refills A2/B2</b>	5 × 1 g
<b>7737</b>	<b>Refills A3/D3</b>	5 × 1 g
<b>7738</b>	<b>Refills A3,5/B3</b>	5 × 1 g
<b>7732</b>	<b>Eco-Packs A2/B2</b>	50 × 1 g
<b>7730</b>	<b>Eco-Packs A3/D3</b>	50 × 1 g
<b>7731</b>	<b>Eco-Packs A3,5/B3</b>	50 × 1 g
	Zubehör	
<b>7605</b>	<b>Duo Shade Farbschlüssel</b>	
<b>7590</b>	<b>Dispenser</b>	

### SYNERGY® Flow

<b>8460</b>	<b>SYNERGY® Flow Intro Kit</b>	
	SYNERGY® Flow	
	A2/B2, A3/D3, A3,5/B3, A4/M5, Super White	5 × 2,3 g
	Applikationsnadeln gebogen	40 Stk.
<b>8462</b>	<b>System Set</b>	
	SYNERGY® Flow Intro Kit Art. No. 8460	1 pc
	One Coat Bond Kit Art. No. 7880	1 pc
<b>8450</b>	<b>SYNERGY® Flow Refills A2/B2</b>	1 × 2,3 g
<b>8451</b>	<b>SYNERGY® Flow Refills A3,5/B3</b>	1 × 2,3 g
<b>8452</b>	<b>SYNERGY® Flow Refills A3/D3</b>	1 × 2,3 g
<b>8453</b>	<b>SYNERGY® Flow Refills A4/M5</b>	1 × 2,3 g
<b>8454</b>	<b>SYNERGY® Flow Refills Super White</b>	1 × 2,3 g
<b>8469</b>	<b>Applikationsnadeln gebogen</b>	20 Stk.



www.coltenewhaledent.com  
© 2004 Coltène/Whaledent

**Coltène/Whaledent GmbH + Co. KG**  
Raiffeisenstrasse 30  
89129 Langenau/Germany  
Tel. +49 (0)7345 805 0  
Fax +49 (0)7345 805 201  
productinfo@coltenewhaledent.de

**Coltène/Whaledent AG**  
Feldwiesenstrasse 20  
9450 Altstätten/Switzerland  
Tel. +41 (0)71 757 53 00  
Fax +41 (0)71 757 53 01  
office@coltenewhaledent.ch

**Coltène/Whaledent Inc.**  
235 Ascot Parkway  
Cuyahoga Falls, Ohio 44223/USA  
Tel. +1 330 916 8800  
Fax +1 330 916 7077  
productinfo@coltenewhaledent.com

**coltène**  
**whaledent**