

Speedex putty

Kullanma Talimatları

TR

Kullanmadan önce lütfen kullanma talimatlarını dikkatle okuyun. Daha sonra başlamak üzere saklayın.

ÜRÜN TANIMI

Speedex, kondensasyon yayımlı polisiloksan temelli, çift bileşenli bir ölçü malzemesidir. Baz ve aktivatörün manuel olarak karıştırılmasından sonra, Speedex malzemeleri kendi başına veya dental ölçü malzemeleriyle, genelde standart ticari veya size özel bir ölçü kaşığıyla birlikte ve geleneksel ölçü teknikleri yardımıyla kullanılan macunlar oluşturur.

KULLANIM AMACI

Speedex, hastanın dişinin onarılması, yeniden biçimlendirilmesi veya değiştirilmesi amacıyla hastanın ağzının güncel fiziksel durumunu kaydetmek ("dental ölçü malzemesi") için kullanılır.

BİLEŞİMİ

Kondensasyon yayımlı silikon elastomer, putty malzemesi.

- Polisiloksan
- Renk: Açık gri

ENDİKASYONLAR

- Putty-yıkama ölçü tekniğinde başlangıç ölçüsü
- Eşzamanlı karıştırma tekniğinde pick-up ölçüler
- Çalışma modelleri için ölçüler, ortodontik modeller, anahtarlar ve protez yerleştirme sırasındaki dişlerin koruyucu izolasyonu

KONTRENDİKASYONLAR

- Speedex ölçü malzemelerinin içeriklerine karşı bilinen bir alerji varsa kullanmayın.
- Gevşek dişler ölçü alma sırasında daha da gevşeyebilir veya çekilebilir
- Diğer üreticilerin ölçü malzemeleri ile malzeme kombinasyonlarına izin verilmez

GÜVENLİK TALİMATLARI

- Gözler, solunum organları ve cilt Speedex Universal Aktivatör'den dolayı tahriş olabilir
- Ağız mukozasına temas eden ölçüler kontamine olmuş olabilir. Dezenfeksiyon talimatlarına uyun
- Yalnızca diş hekimlerine, dental laboratuvarlara veya onların önerdikleri kişi ve kurumlara gönderilir
- Nano materyaller (bağlı partiküller) içerir

YAN ETKİLER / ETKİLEŞİMLER

Hastalar ve/veya dental personel üzerinde bilinen herhangi bir zararlı reaksiyon ya da sekonder etkisi yoktur.

KULLANICI / HASTA GRUBU

Ürün sadece diş hekimleri tarafından kullanılabilir. Çocuklar, yaşlılar ve hamile kadınlar dahil tüm hasta grupları için uygundur.

HAZIRLAMA

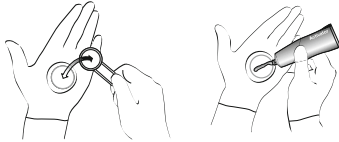
Kaşıklar

Ölçü alma için standart veya size özel olarak dental kullanıma için tasarlanmış olan tüm ölçü kaşıkları kullanılabilir. Mükemmel yapışma için kullanımdan önce kaşığa ince bir katman halinde Coltene Adhesiv uygulamanızı öneririz. Böylece oral kaviteden çıkarırken ölçü malzemesinin ayrılması engellenmiş olur. Uygulamaya dair ayrıntılı bilgileri Coltene Adhesiv Kullanma Talimatları içinde bulabilirsiniz.

DOĞRU KULLANIM

Dozlama

Speedex putty dozunu ekteki ölçüm kaşığı ile ayarlayın (fazlasını sıyırın). Malzemeyi avuç içine yayın. Her bir ölçüm kaşığı için kaşık kenarını bir defa malzemenin içine tek elle bastırın. Her daire çapı için bir hat uzunluğunda Speedex Universal Aktivator uygulayın. Kutuların ve tüplerin kullanımdan sonra hemen kapatıldığından emin olun.

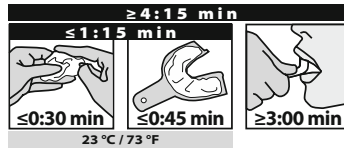


⚠ Speedex Universal Aktivator ile çalışırken aşağıdaki güvenlik önlemlerini alın:

- Koruyucu gözlük kullanılması önerilir. Gözlerle temas etmesi halinde, hemen su ile iyice yıkayın ve bir göz hekimine başvurun
- Cilde doğrudan temas etmesini engelleyin
- Çalışırken daima koruyucu eldiven kullanın (vinil eldivenler önerilir)
- Solumaktan veya yutmaktan kaçının.

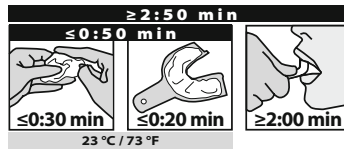
UYGULAMA SÜRESİ

Normal doz

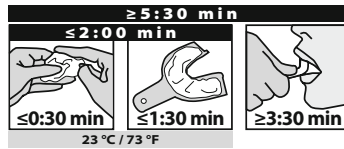


Fazla yoğurma, yüksek sıcaklıklar ve nem, ölçü malzemesinin sertleşmesini hızlandırır. Düşük sıcaklıklar sertleşmeyi yavaşlatır. Aşırı dozda ve düşük dozda Speedex Universal Aktivator sertleşme süresi azalabilir veya artabilir (normal dozda göre maks. ± %20)

%20 fazla aktivatör doz



%20 az aktivatör doz



Karıştırma

Malzemeyi katlayın ve parmak uçlarınız ile homojen bir renk alana kadar, ama en az 30-45 saniye süreyle yoğurun. Bu amaçla bir kronometre kullanılması önerilir. Mekanik karıştırma cihazları kullanıldığında, cihaz üreticisinin talimatlarına uyun. Başarılı (çizgisiz) bir karıştırma sonrasında malzemeyi bir hat halinde biçimlendirin ve hemen ölçü kaşığına yerleştirin.

Ölçü

İçine ölçü malzemesi yerleştirilmiş ölçü kaşığını oral kaviteye yerleştirin ve 2-3 saniye boyunca bastırın. Sonra malzeme tamamen yerleşene kadar yerinde tutun.

Taşan malzemenin yutulma riski nedeniyle, ölçü almak için aşırı miktarda silikon kullanılmaktan kaçının.

DOĞRU UYGULAMA İÇİN TEST YÖNTEMLERİ

Malzeme artıklarının oda sıcaklığında sertleşmesi için, hasta ağzındaki kısımlara çok daha fazla zaman gerekir. Bu nedenle ağızdan çıkarmadan önce maddenin tamamen sertleşip sertleşmediğini intraoral olarak kontrol edin. Eğer manuel basınç testi "Dozaj" bölümünde belirtilen sürenin ardından ölçü malzemesinde bir basınç izi bırakmıyorsa, ölçü hastanın ağzından çıkarılabilir. Ama eğer test malzeme üzerinde bir basınç izi bırakıyorsa, malzeme henüz tamamen sertleşmemiştir.

YENİDEN İŞLEME, TEMİZLİK, DEZENFEKSİYON VE BAKIM

Ölçünün temizlenmesi

Putty ölçüsü hastanın ağzından çıkarıldıktan sonra, kullanıma devam etmeden önce yıkama malzemeleriyle (Speedex light body/medium) iyice temizlenmelidir. Temizlik sonrasında nihai ölçüler piyasadan temin edilebilir ve özellikle dental ölçü malzemeleri için tasarlanmış dezenfektan çözeltileriyle (örneğin Dürr Dental SE, MD 520 ölçü dezenfeksiyonu) dezenfekte edilebilir ve basınçlı hava ile kurutulabilir. Dezenfektan olarak H₂O₂ hidrojen peroksit kullanılması halinde hava kabarcığı oluşmasını önlemek için ölçünün ılık su ile iyice yıkanması önerilir.

Kaşığın temizlenmesi

Ölçü küt bir aletle çıkarılabilir. Adeziv artıkları piyasadaki universal çözücüler veya benzin ile temizlenebilir.

Model Yapımı

İdeal süre ölçü alındıktan sonra 30 dakika ile 72 saat arasındadır. Sonrasında ölçünün kısa süre bir temizlik maddesiyle yıkanması ve ılık suyla iyice durulanması, yüzey gerilimini azaltır ve dökümü kolaylaştırır. Bütün standart sektörel ölçü model materyalleri (örn. Fujirock Dental Stone, Hard Rock Dental Stone) kullanılabilir.

RAF ÖMRÜ / SAKLANMASI

- Son kullanma tarihi: Dış paket üzerindeki etikete bakınız
- Saklama Sıcaklığı: 15-23°C / 59-73°F
- Bağlı nem: %50 ± %10
- Açıldıktan sonra raf ömrü, 3 ay

Isıya ve güneş ışığına maruz kalmasını engelleyin. Aşırı sıcaklık dalgalanmalarından koruyun. Kullanımdan sonra kutuları ve tüpleri hemen kapatın.

İMHA

Atıkları geçerli mevzuata göre imha edin. Ülkeye özgü özel düzenlemeler mevcut olabilir. Onaylı atık imha şirketleriyle ve yetkili makamlara temasa geçilerek, resmi yönetmeliklere uygun şekilde evsel atıklarla birlikte imha edilebilir. (Sadece tümüyle boşalmış olan paketleri atın.)

TEKNİK VERİLER

ISO 4823'e göre teknik veriler

Teknik veriler 23°C/73°F sıcaklıkta ve %50 bağıl nemde belirlenmiştir.

Karıştırma süresi:	00:30 dak
Çalışma Süresi:	≤1:15 dak
Ağızda sertleşme süresi:	3:00 dak
Putty / Aktivatör karıştırma oranı:	24 ml / 1 ml
	sırasıyla 5,50 g/0,15 g

BİLDİRİM YÜKÜMLÜLÜĞÜ

Bu ürünle bağlantılı olarak ortaya çıkan tüm ciddi olaylar derhal üretilmeye ve yetkili makama bildirilmelidir.

Düşük ihtimalde de olsa solunması, yutulması, gözle teması veya benzeri bir durum ihtimaline karşı, olası zararı azaltmak için uygun bir tıbbi uzmandan derhal tıbbi yardım alın.

SAFETY DATA SHEET

www.coltene.com



GLOSSARY

	Consult instructions for use
	Keep away from sun light
	Keep dry
	Temperature limitation
	Marking of Conformity Europe
	Identification for Ukraine
	Legal Manufacturer
	Expiry Date
	Batch Code
	RX only
	Medical Device
	Unique Device Identifier
	European Authorized Representative
	Importer
	Reference Number

COLTENE International Dental Group

Dent4You AG
Bahnhofstrasse 2
CH-9435 Heerbrugg

Manufactured by
Coltene/Whaledent AG
Feldwiesenstrasse 20
CH-9450 Altstätten

Customer Center
service@coltene.com

COLTENE