

CEMENTO DE RESINA DE POLIMERIZACIÓN DUAL



**ParaCore<sup>®</sup>**

3 indicaciones – 1 material

 **COLTENE**



**ParaCore®** ParaCore es un cemento de composite de polimerización dual reforzado con vidrio es radiopaco y disponible en tres tonalidades: dentina, blanca y translúcida. ParaCore está basado en décadas de experiencia y conocimientos en el ámbito de los composites, la tecnología de adhesión y los pernos endodónticos. Este sistema integrado de adhesivo y cemento complementa una amplia gama de sistemas de pernos endodónticos para restauraciones de perno-muñon clínicamente fiables y duraderas.



Tiempo de trabajo

23°C ≤ 160s

37°C ≤ 60s

Tiempo de fraguado (sin incluir el tiempo de trabajo)

37°C > 200s

Tiempo de trabajo

23°C ≤ 80s

37°C ≤ 30s

Tiempo de fraguado (sin incluir el tiempo de trabajo)

37°C > 120s

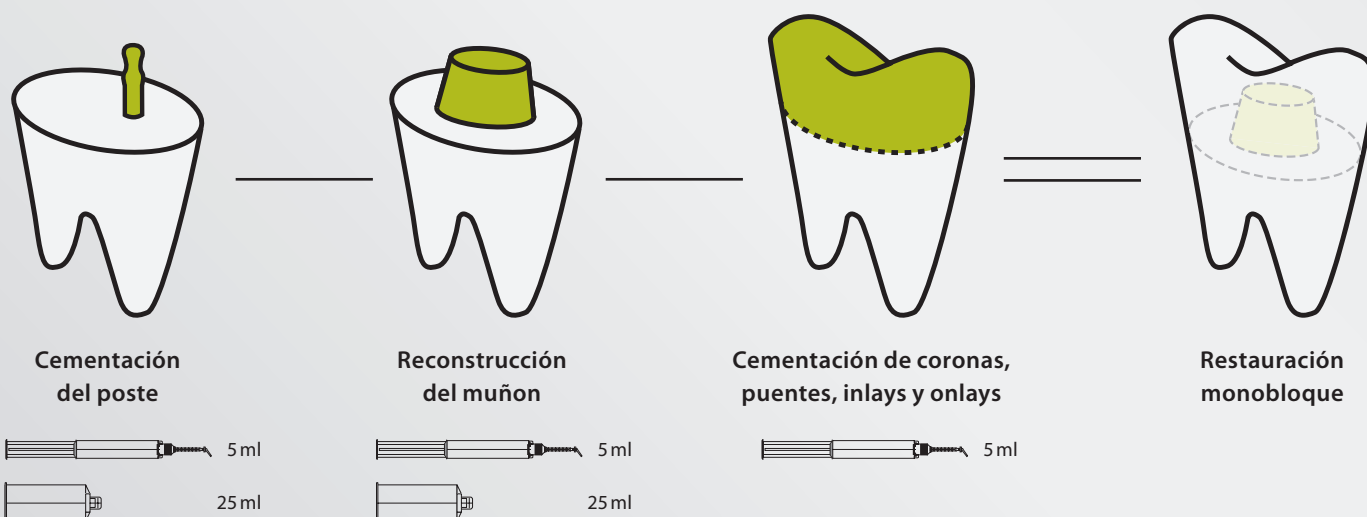
### Óptimas propiedades de manejo

Gracias a su consistencia cremosa, suave y que no gotea, ParaCore es el material ideal todo-en-uno. Debido a su tixotrópica formulación, ParaCore es especialmente atractivo para una aplicación a mano alzada. Debido a su densidad, similar a la dentina natural, el tallado no presenta defectos.

### 3 colores – 2 tiempos – 1 material

Cada indicación requiere unas características de material específicas. Además de un tono adecuado, su translucidez y un crucial tiempo de trabajo. Por lo tanto, ParaCore no solo está disponible en tres colores, sino además en dos tiempos de trabajo distintos. Por ejemplo, la versión estándar de breve tiempo de manipulación es especialmente adecuada para la reconstrucción de muñones, mientras que la versión SLOW demuestra además su todo tipo de trabajos de cementación.

# Adhesión monobloque



ParaCore simplifica la técnica de restauración de pernos y muñones, ya que se puede utilizar como material 3 en 1 para cementación de pernos, reconstrucción de muñones y cementación de coronas y puentes. ParaCore también puede utilizarse en la cementación de inlays y onlays.

La utilización de un material para la cementación y la reconstrucción de muñones proporciona una excelente "superficie monobloque de adhesión" entre la dentina/Poste y corona, gracias a la cual se obtiene una restauración firmemente unida con una durabilidad y una fuerza excepcionales.



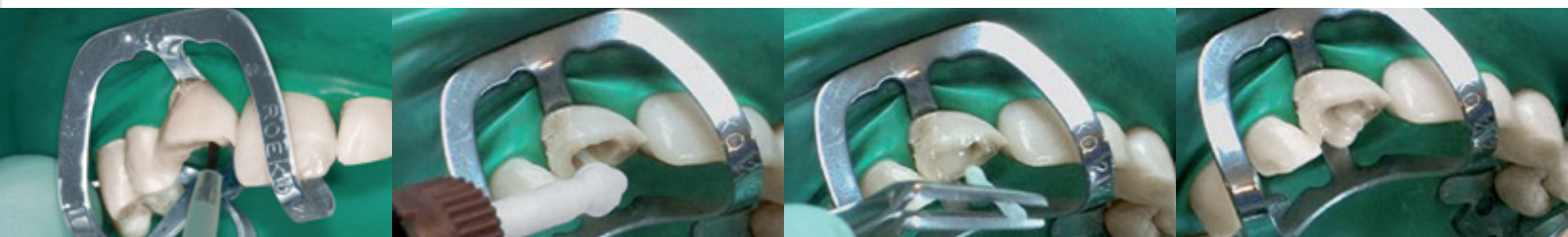
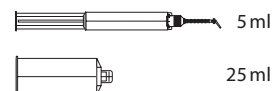
## Aplicaciones clínicas

Técnica monobloque | Las siguientes fotografías clínicas muestran la utilización de ParaCore en combinación con pernos de fibra ParaPost Fiber Post y ParaBond para el tratamiento de pernos y muñones.

Fotografías clínicas: PD Dr. med. dent. Stefan J. Paul



### Cementación de pernos



Aplicación del adhesivo polimerizado químico ParaBond en la preparación del espacio para el poste en el canal radicular y en las superficies de contacto.

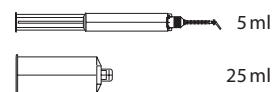
Aplicación de ParaCore directamente en el canal radicular utilizando la punta para el canal radicular.

Cementación del perno ParaPost Fiber Lux en el canal radicular.

Retirada del material sobrante.



### Reconstrucción de muñones



Reconstrucción manual del muñón con ParaCore.

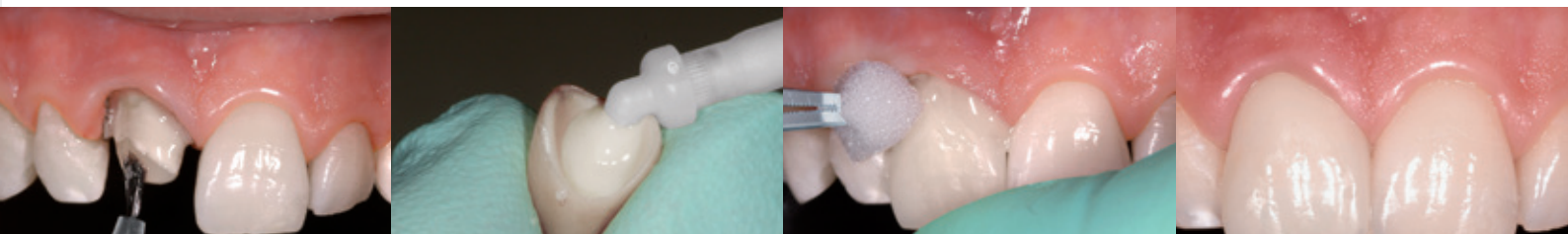
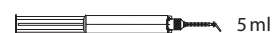
Modelado de la reconstrucción del muñón.

Preparación del muñón utilizando diversos tipos de diamantes DIATECH.

Preparación del muñón completada.



### Cementación de coronas, puentes, inlays y onlays



Aplicación del adhesivo polimerizado químico ParaBond en la preparación de la corona.

Aplicación de ParaCore directamente en la restauración de la corona de cerámica.

Cementación de la corona final y retirada del sobrante.

Situación clínica postoperatoria.

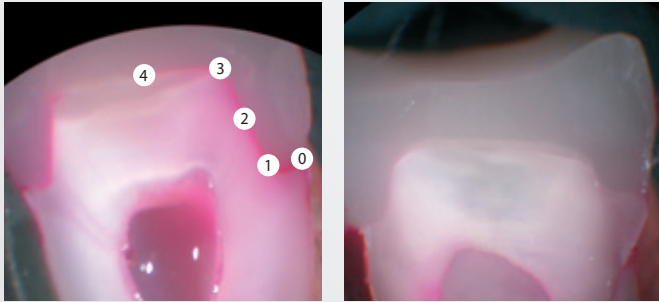


## Sellado superior

La aplicación del adhesivo ParaBond antes de la cementación con ParaCore sella y protege de forma eficaz la restauración de las microfiltraciones marginales para minimizar el riesgo de complicaciones postoperatorias. En un estudio independiente in vitro<sup>1</sup> se compararon las microinfiltraciones existentes tras la

cementación de coronas de solo cerámica utilizando diversos cementos de composite. La sección transversal de los molares humanos mostró diferencias significativas en la cantidad de penetración de coloración (microfiltración marginal) tras el ciclo termal.

### Penetración de coloración tras el ciclo termal<sup>1</sup>



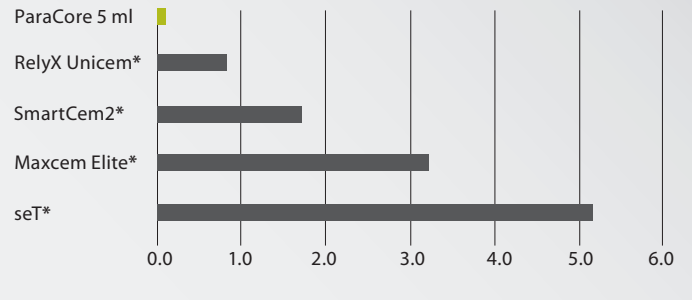
Cementación sin aplicación de adhesivos.

Cementación con aplicación de adhesivos.

- 0 sin filtración
- 1 filtración del margen de la corona hasta la pared axial
- 2 filtración en la pared axial, pero no en la superficie oclusal
- 3 filtración hasta la superficie oclusal
- 4 filtración hasta el centro de la superficie oclusal

1) Dr. B. Millar, Dr. S. Deb,  
King's College London Dental Institute,  
Oct. 2008

### Comparación de la penetración del colorante<sup>1</sup>



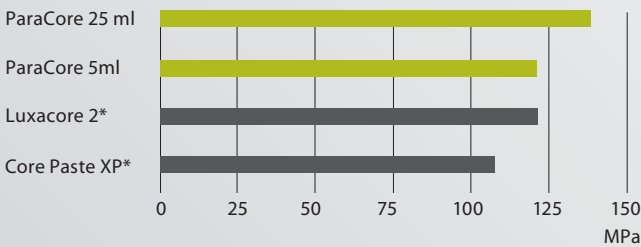
La puntuación total entre 0 (sin filtración) y 8 (filtración total en la preparación) se obtiene sumando los puntos del lado derecho y el izquierdo. En la prueba sin parámetros de Mann-Whitney, ParaCore obtuvo mejores notas estadísticamente significativas (p. ej. menor filtración de coloración) que:

- seT (P<0,001)
- Maxcem Elite (P=0,002)

Pero no estadísticamente significativas en:

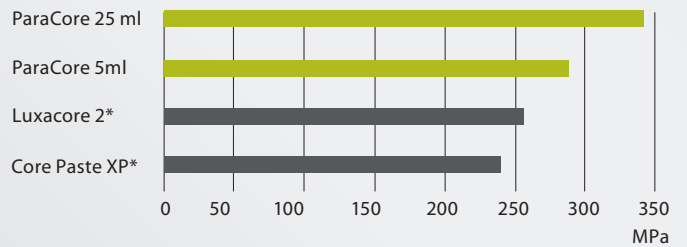
- SmartCem2 (P=0,170)
- RelyX Unicem (P=0,170)

### Resistencia a la flexión



Fuente: Datos internos.

### Resistencia a la compresión



Fuente: Datos internos.

### Datos técnicos

- ParaCore cumple la normativa **ISO 4049**
- Grosor de capa 5 | 25 ml **15 µm**
- Contracción 5 | 25 ml **3,5%**
- Absorción de agua 5 | 25 ml **18 | 16 µg/mm<sup>3</sup>**
- Hidrosolubilidad 5 | 25 ml **0,7 | 0,6 µg/mm<sup>3</sup>**

### Composición

- Metacrilatos
- Vidrio
- Ácido silicífico amorfo

### Almacenamiento



### Superficie de adhesión óptima

La aplicación de ParaBond en el canal radicular antes de la cementación del perno crea una superficie de adhesión ideal perno-cemento-dentina para mejorar la retención del perno dentro del canal radicular.



Fuente: Datos internos.

\*No es una marca registrada de Coltène/Whaledent.

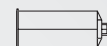
## Información sobre pedidos

### ParaCore jeringa de 5 ml cemento de resina dual y reconstrucción del muñon



<b>5885</b>	<b>ParaCore 5ml Intro Kit</b>	<b>5886</b>	<b>ParaCore 5 ml White Refill</b>	<b>60011392</b>	<b>ParaCore 5 ml Trans SLOW Refill</b>
1 × 5 ml	ParaCore Dentin	2 × 5 ml	ParaCore White	2 × 5 ml	ParaCore Trans SLOW
1 × 5 ml	ParaCore White	20 ×	Mixing Tip Short Super Fine	20 ×	Mixing Tip Short Super Fine
1 × 5 ml	ParaCore Dentin SLOW				
1 × 5 ml	ParaCore Trans SLOW	<b>5887</b>	<b>ParaCore 5 ml Dentin Refill</b>	<b>6747</b>	<b>Mixing Tip Short Super Fine</b>
3 × 3 ml	ParaBond Non-Rinse	2 × 5 ml	ParaCore Dentin	40 ×	Mixing Tip, Ø 1 mm
	Conditioner + Adhesive A & B	20 ×	Mixing Tip Short Super Fine	<b>6759</b>	<b>Mixing Tip Short Fine</b>
20 ×	Mixing Tip Short Super Fine	<b>60011391</b>	<b>ParaCore 5 ml Dentin SLOW Refill</b>	40 ×	Mixing Tip, Ø 1.8 mm
<b>60013753</b>	<b>ParaCore SLOW 5 ml Intro Kit</b>				
2 × 5 ml	ParaCore Dentin SLOW	2 × 5 ml	ParaCore Dentin SLOW		
2 × 5 ml	ParaCore Trans SLOW	20 ×	Mixing Tip Short Super Fine		
3 × 3 ml	ParaBond Non-Rinse				
	Conditioner + Adhesive A & B				
20 ×	Mixing Tip Short Super Fine				

### ParaCore cartucho de 25 ml material de reconstrucción de muñones de polimerización dual



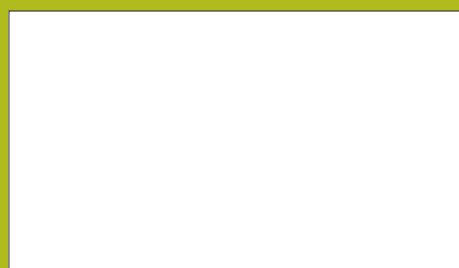
<b>1500</b>	<b>ParaCore 25 ml Dentin Intro Kit</b>	<b>1502</b>	<b>ParaCore 25 ml White Intro Kit</b>	<b>5853</b>	<b>ParaCore 25 ml Dentin Refill</b>
1 × 25 ml	ParaCore Dentin	1 × 25 ml	ParaCore White	1 × 25 ml	ParaCore Dentin
1 ×	Coltène Dispenser 25 ml	1 ×	Coltène Dispenser 25 ml	20 ×	Mixing Tip Yellow / Oral Tip Yellow
3 × 3 ml	ParaBond Non-Rinse	3 × 3 ml	ParaBond Non-Rinse		
	Conditioner + Adhesive A & B		Conditioner + Adhesive A & B	<b>5854</b>	<b>ParaCore 25 ml White Refill</b>
20 ×	Mixing Tip Yellow / Oral Tip Yellow	20 ×	Mixing Tip Yellow / Oral Tip Yellow	1 × 25 ml	ParaCore White
				20 ×	Mixing Tip Yellow / Oral Tip Yellow
<b>1501</b>	<b>ParaCore 25 ml Dentin Kit</b>	<b>1503</b>	<b>ParaCore 25 ml White Kit</b>	<b>6550</b>	<b>Mixing Tips Yellow</b>
1 × 25 ml	ParaCore Dentin	1 × 25 ml	ParaCore White	40 ×	Mixing Tip Yellow
3 × 3 ml	ParaBond Non-Rinse	3 × 3 ml	ParaBond Non-Rinse	<b>6555</b>	<b>Oral Tips Yellow</b>
	Conditioner + Adhesive A & B		Conditioner + Adhesive A & B	100 ×	Oral Tip Yellow
20 ×	Mixing Tip Yellow / Oral Tip Yellow	20 ×	Mixing Tip Yellow / Oral Tip Yellow	<b>4470</b>	<b>Coltène Dispenser 25 ml</b>

### ParaBond sistema adhesivo con acondicionador y polimerización química



<b>7486</b>	<b>ParaBond Adhesive</b>	<b>7493</b>	<b>ParaBond Adhesive A &amp; B Refill</b>	<b>7494</b>	<b>ParaBond Non-Rinse Conditioner Refill</b>
1 × 3 ml	ParaBond Non-Rinse Conditioner	1 × 3 ml	ParaBond Adhesive A	1 × 3 ml	ParaBond Non-Rinse Conditioner
1 × 3 ml	ParaBond Adhesive A	1 × 3 ml	ParaBond Adhesive B		
1 × 3 ml	ParaBond Adhesive B				

© 2016 Coltène/Whaledent AG – www.coltene.com



Coltène/Whaledent AG  
Feldwiesenstr. 20  
9450 Altstätten/Switzerland  
T +41 71 757 53 00  
F +41 71 757 53 01  
info.ch@coltene.com

Coltène/Whaledent Inc.  
235 Ascot Parkway  
Cuyahoga Falls, Ohio 44223/USA  
T +1 330 916 8800  
F +1 330 916 7077  
info.us@coltene.com

 **COLTENE**