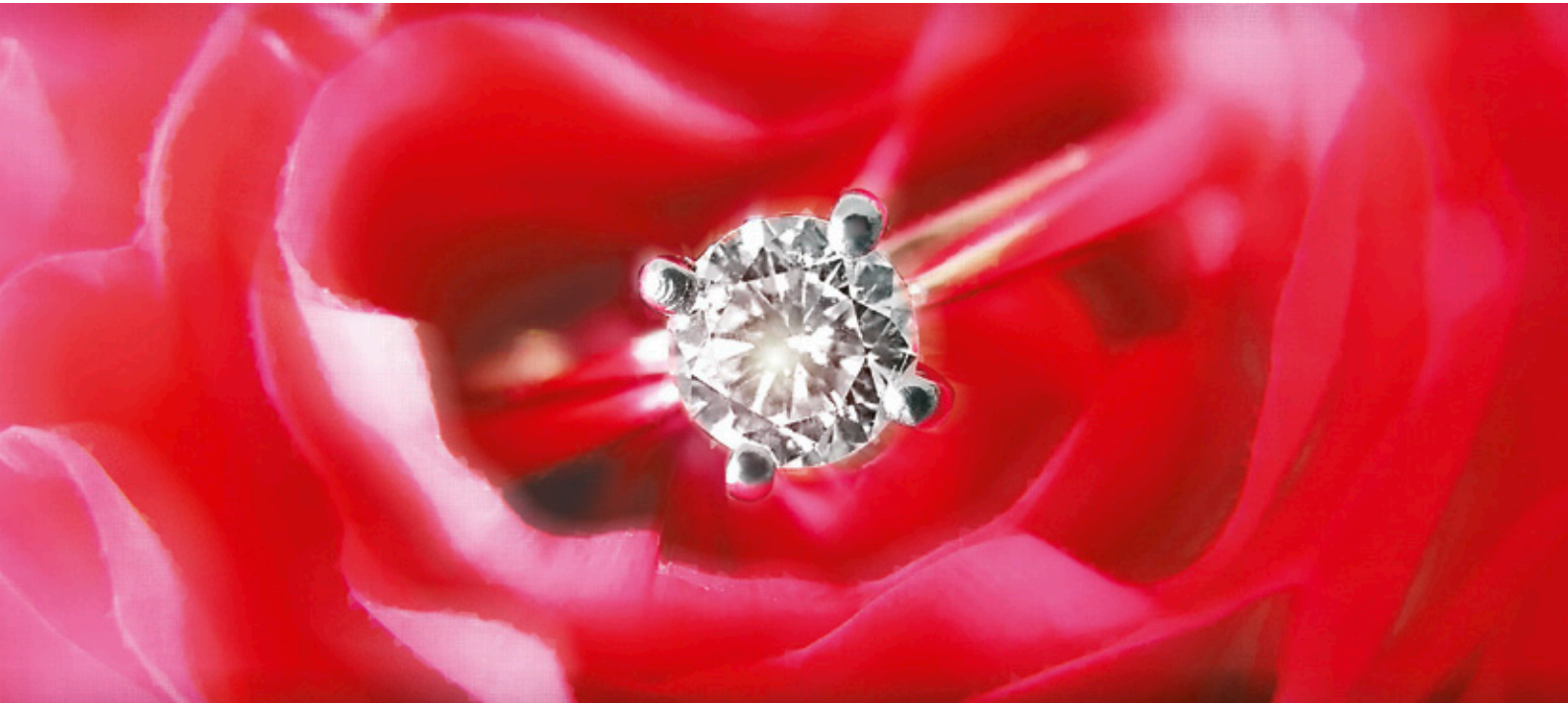


**BRILLIANT**  
New Line

Resina Nano-Híbrida, Universal, Duo Shade



## Colores Revolucionarios y fácil Manejo

**Sistema exclusivo de color DUO SHADE:  
dos tonos Vita™ en cada jeringa**

**Uso Universal (anterior/posterior)**

**NANO-Tecnología Suiza**



**coltène**  
**whaledent**

# BRILLIANT

## New Line

Hemos desarrollado aún más nuestra fórmula para satisfacer las necesidades y las exigencias de nuestros clientes. BRILLIANT New Line incorpora el avance de los materiales de obturación con nanopartículas esféricas. Esta característica hace que su manejo, su dureza y su adaptación óptica sean excelentes. Los resultados estarán a la vista: Excelentes restauraciones en todas las indicaciones.

### **NANO FORMULA PROPORCIONA: UNAS PROPIEDADES DE MANEJO INIGUALABLES**

- no pegajoso – ideal para modelar
- composite empacable y esculpible
- excelente para todas las clases de restauraciones (anterior/posterior)
- fácil y rápida adaptación a la base de la cavidad sin atrapamiento de aire
- no escurre ni pega al instrumento de aplicación
- perfecta adaptación marginal
- rápida construcción de puntos de contacto

### **ÉXITO CLÍNICO – USO UNIVERSAL**



#### **Caso Clínico – Diente Anterior**

Restauración con BRILLIANT New Line (A2/B2). Gracias a su consistencia estable y no pegajosa es posible modelar unos contornos anatómicos naturales. De esta forma se consigue reducir el tiempo requerido para la modelación anatómica posterior con los instrumentos de acabado.



#### **Caso Clínico – Diente Posterior**

Restauración con BRILLIANT New Line (A3/D3)

# Concepto Duo Shade

## SISTEMA ÚNICO DE COLOR DUAL PARA UNA SELECCIÓN MÁS SENCILLA DEL COLOR

Situación diaria en una consulta dental



A menudo la guía VITA™ Classic Shade Guide es la base para determinar los colores. Aún así algunas veces la selección de los colores es una decisión difícil. El empleo de dos o incluso tres colores puede dar resultados casi óptimos. Coltène/Whaledent ha empleado sus conocimientos para desarrollar el concepto Duo Shade.



Gracias a este desarrollo hemos podido resolver satisfactoriamente las importantes cuestiones de una sencilla y rápida selección del color y de la disponibilidad de un estuche de material con la mas amplia gama y surtido de colores.

## LAS MEJORES PROPIEDADES DE ARMONIZACIÓN = EFECTO CAMALEÓN

Investigaciones universitarias y pruebas in vivo confirman que en las situaciones clínicas en las que todavía queda suficiente sustancia dental, el concepto BRILLIANT New Line Duo Shade reproduce de forma inmejorable el color Vita deseado.

## GUÍA DE COLORES ÚNICA

La guía de colores de BRILLIANT New Line consiste de un set de núcleos (dentina) y de carillas (esmalte), fabricada de la resina BRILLIANT New Line. Montando la guía ofrecemos la opción única en su género de ver el color final de las tonalidades.

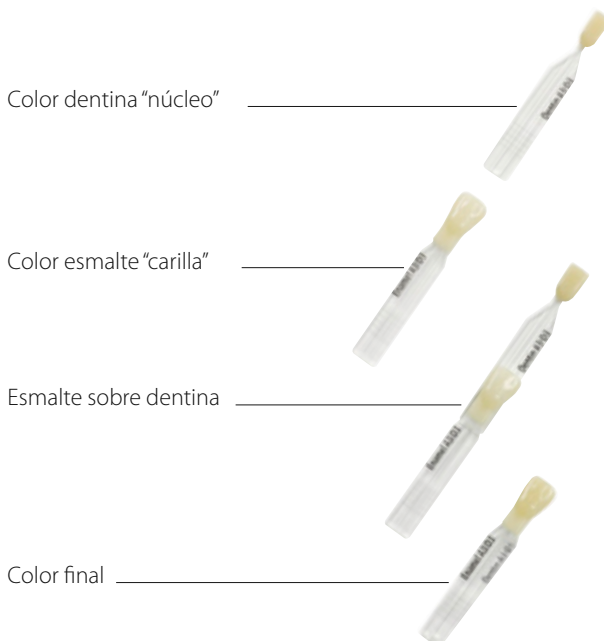
## RESULTADOS ESTÉTICOS MÁS ALTOS CON MENOS ESFUERZO

Paciente y odontólogo estarán felices con el efecto Camaleón, que mimetiza el color con el diente natural en el primer intento. El odontólogo generará resultados estéticos más altos con una selección de color simple y segura a través del Concepto Duo Shade con muy pocas jeringas.

### Restauraciones clase IV en dientes VITA™\* A2 y B2 con BRILLIANT New Line color A2/B2



Restauraciones invisibles usando dos tonos en un sola jeringa A2/B2.



\* No es marca registrada de Coltène/Whaledent

# Nano Tecnología

## NANO FORMULA

Con la incorporación de nanopartículas se consiguió una distribución óptima del tamaño de las partículas. Esto optimiza el pulido, el manejo, la fuerza y reduce la contracción de la polimerización.

## EXCELENTE MANEJO, NO PEGAJOSO, CONSISTENCIA ESCULPIBLE

Para hacer la prueba, utilice un instrumento apropiado para esculpir una forma anatómica. Coloque el composite sobre una placa para mezclar y secciónelo con este instrumento cortante. El material que se deforma va a generar dificultades en la aplicación clínica.



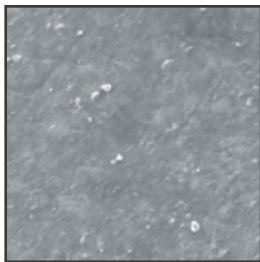
BRILLIANT New Line  
La consistencia se mantiene –  
el composite no se aplana

## FLUORESCENCIA

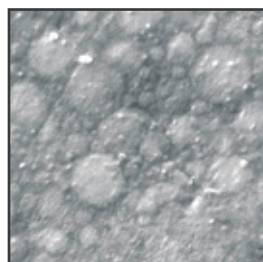
BRILLIANT New Line tiene incorporado un agente fluorescente que emite luz visible en la exposición a los rayos UV para reproducir el brillo y la vitalidad naturales bajo diferentes condiciones lumínicas.

## ... Y UN FÁCIL Y RÁPIDO PULIDO CON ALTO BRILLO EN UN TIEMPO MÍNIMO

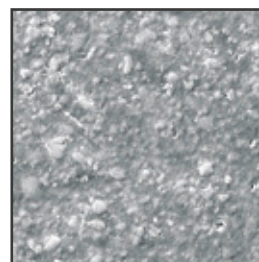
Imágen SEM  
después del pulido



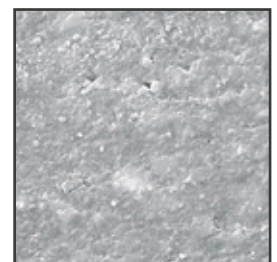
BRILLIANT New Line alcanza altos valores de brillo final debido a una distribución optimizada de sus partículas.



Filtek Z350\*



Premise\*



Tetric EvoCeram\*

Imágen SEM - aument. 1800x (Fuente interna)

\* No es marca registrada de Coltène/Whaledent



# BRILLIANT FLOW

## Nuevo Brilliant Flow disponible!

El nuevo Brilliant Flow de Coltène/Whaledent es un composite fluido de nano-relleno y radiopaco, basado en una exitosa tecnología comprobada clínicamente. Para alcanzar este alto standard de calidad, Brilliant Flow está desarrollado con alta radio opacidad y baja contracción.

**El Brilliant Flow presenta óptimas propiedades de fluido.** Es un material estable que fluye generosamente bajo presión -alta tixotropía- para asegurar un manejo sencillo y precisión en la aplicación.

**Ajuste de tonos:** como Brilliant New Line, Brilliant Flow está basado también en el Concepto Duo Shade, permitiendo fácil selección de color y rápida aplicación. Los resultados estéticos están garantizados por su excelente efecto camaleón con el diente natural.



Vista pre-operatoria



Aplicación de Brilliant Flow



Restauración final

# BRILLIANT FLOW

## Información para pedidos

### Jeringas/Repuestos Brilliant Flow

**Contiene: 1 jeringa (2.3 g / 1.25 ml)**

- 7100** Color A1/B1
- 7101** Color A2/B2
- 7102** Color A3/D3
- 7103** Color A3.5/B3
- 7104** Color A4/M5
- 7105** Super White
- 7106** Transparent

**Contenido: 10 jeringas (10 × 2.3 g / 1.25 ml)**

- 7110** Color A1/B1
- 7111** Color A2/B2
- 7112** Color A3/D3
- 7113** Color A3.5/B3
- 7114** Color A4/M5
- 7115** Super White
- 7116** Transparent

**8469** Agujas de aplicación curvadas, 20 pzs.



# One Coat **Bond SL** UNA SOLA GOTA – UNA SOLA CAPA

## UN ADHESIVO POTENTE PARA DENTINA Y ESMALTE



La naturaleza hidrofílica de One Coat Bond SL garantiza una rápida y fiable humectación de la superficie del diente y facilita una buena penetración en las fibras de colágeno y los túbulos dentinarios.

## SIN SOLVENTES: CAPA DE ADHESIVO HOMOGÉNEA

One Coat Bond SL es compatible con agua y no necesita un solvente portador. Por lo tanto, One Coat Bond SL evita la sensibilidad postoperatoria relacionada con solventes, a la vez que garantiza una composición constante y homogénea desde la primera hasta la última gota (sin evaporaciones).

## SIMPLE

Basta poner una gota en el micropincel y aplicarlo con un movimiento de frotado durante 20 segundos sobre la zona de la preparación previamente grabada. A continuación, se fotopolimeriza.

## ECONÓMICO

Aplicación controlada del frasco al pincel y del pincel al diente, sin las pérdidas de material asociadas a los costosos envases monodosis. Con One Coat Bond SL de alta concentración, basta una gotita. Cientos de aplicaciones por frasco. Sin evaporación desde el primer uso hasta el último.

## ETCHANT GEL S

A product of the Coltène® Brilliant Esthetic Line



## Ácido Fosfórico al 35%

### APLICACIÓN PRECISA

La punta fina y flexible permite aplicar Etchant Gel en forma rápida y precisa, aún en zonas de difícil acceso.

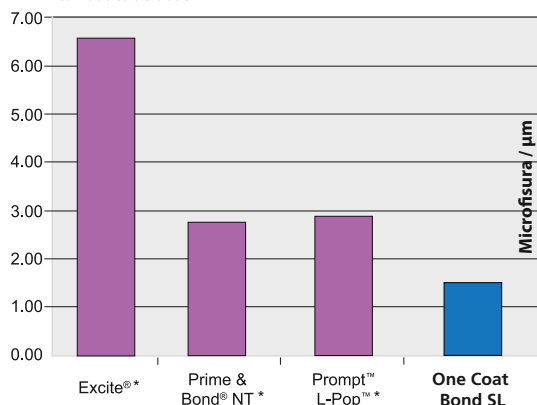
### CONSISTENCIA UNIFORME

Fluye con facilidad y se adapta perfectamente a la textura del diente.

### FÁCIL ELIMINACIÓN

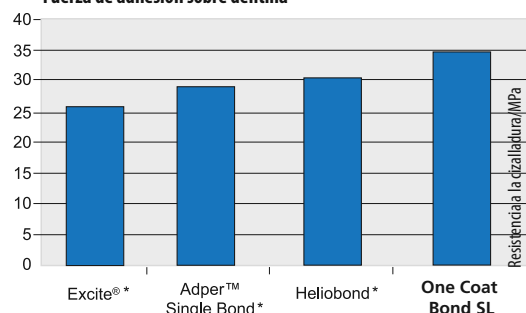
Se lava durante 30 segundos ó hasta el color azul intenso ha desaparecido por completo.

Formación de microfisuras en paredes axiales de cavidades de clase V



Fuente: Prof. J. C. Gomes, Universidade Estadual de Ponta Grossa, Ponta Grossa, Parana, Brazil

Fuerza de adhesión sobre dentina

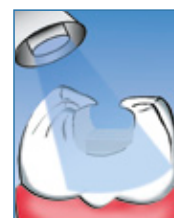


Fuente: Prof. Marcelo C. Chain, Universidade Federal de Santa Catarina disciplina de Materiais Dentários, Florianópolis, Brazil

\* Marcas registradas de otros fabricantes



Frotar durante  
20 s



Fotopolimerizar  
durante 30 s



## INFORMACIÓN PARA PEDIDOS

### 8950 LA BRILLIANT New Line

**Estuche de Introducción/Intro Kit**  
6 Jeringas = 12 tonos Vita™

BRILLIANT New Line colores dentina:  
A1/B1, A2/B2, A3/D3 3 x 4 g

BRILLIANT New Line colores esmalte:  
A1/B1, A2/B2, A3/D3 3 x 4 g

ONE COAT BOND SL 1 x 5 ml  
ETCHANT GEL S 1 x 2.5 ml

Guía de color  
BRILLIANT New Line  
Instrucciones de uso

### 8979 LA BRILLIANT New Line

**Estuche de Introducción/Intro Kit**  
**Sin guía de color**  
6 Jeringas = 12 tonos Vita™

BRILLIANT New Line colores dentina:  
A1/B1, A2/B2, A3/D3 3 x 4 g

BRILLIANT New Line colores esmalte:  
A1/B1, A2/B2, A3/D3 3 x 4 g

ONE COAT BOND SL 1 x 5 ml  
ETCHANT GEL S 1 x 2.5 ml

Instrucciones de uso

### REPUESTOS

**1 x 4 g**

**8951** Dentina A1/B1  
**8952** Dentina A2/B2  
**8953** Dentina A3/D3  
**8954** Dentina A3.5/B3

**8960** Esmalte A1/B1  
**8961** Esmalte A2/B2  
**8962** Esmalte A3/D3  
**8963** Esmalte A3.5/B3  
**8964** Esmalte C2/C3  
**8965** Esmalte A4/M5  
**8968** Transparent  
**8974** Super White

### ACCESORIOS

**8990** Guía de color  
BRILLIANT New Line

**7430** One Coat Bond SL (1 x 5 ml)  
**7634** Microcepillo negro (50 unid.)  
**7373** Etchant Gel S (2 x 2.5 ml)  
**7876** Agujas de aplicación  
de Etchant (20 unid.)

www.coltenewhaledent.com  
© 2010 Coltène/Whaledent AG

**Coltène/Whaledent AG**  
Feldwiesenstrasse 20  
9450 Altstätten/Switzerland  
Tel. +41 (0)71 757 53 00  
Fax +41 (0)71 757 53 01  
info@coltenewhaledent.ch

**Coltène/Whaledent Inc.**  
235 Ascot Parkway  
Cuyahoga Falls, Ohio 44223/USA  
Tel. +1 330 916 8800  
Fax +1 330 916 7077  
info@coltenewhaledent.com

**coltène**  
**whaledent**