

LA INNOVADORA GENERACIÓN DE LIMAS NITI

HyFlex™ EDM



Siempre por la vía correcta

 COLTENE

Memoria controlada

Se pueden predoblar para los conductos extremadamente curvados

Gracias a la memoria controlada, las limas siempre siguen la anatomía del conducto, reduciendo significativamente el riesgo de que se produzcan escalones, desplazamientos o perforaciones. Al igual que las limas de acero inoxidable, las limas HyFlex EDM pueden doblarse previamente.

Resulta una ventaja crucial en los canales radiculares extremadamente curvos para evitar la creación de escalones.

Hasta un 1200 % más de resistencia a la rotura

Los estudios realizados demuestran que las limas HyFlex EDM son más de un 1200 % resistentes a la fatiga que los productos de la competencia.

Inspección visual tras el tratamiento con calor



✓ Listo para la reutilización segura

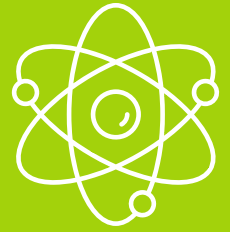


✗ Deformada (descartar)

Las limas de NiTi HyFlex EDM tienen memoria de forma integrada. Evitan el esfuerzo durante la preparación cambiando su forma en espiral tras el tratamiento con calor. Un proceso de autoclavado basta para que las limas recuperen su forma original y regeneren las estructuras de cristal y la resistencia a la fatiga.

Si la lima no recupera su forma tras el tratamiento con calor, se deforma plásticamente, aumentando así el riesgo de rotura, por lo que no debe utilizarse tras la inspección visual. El número de usos de las limas es mayor que el de las limas de NiTi convencionales.

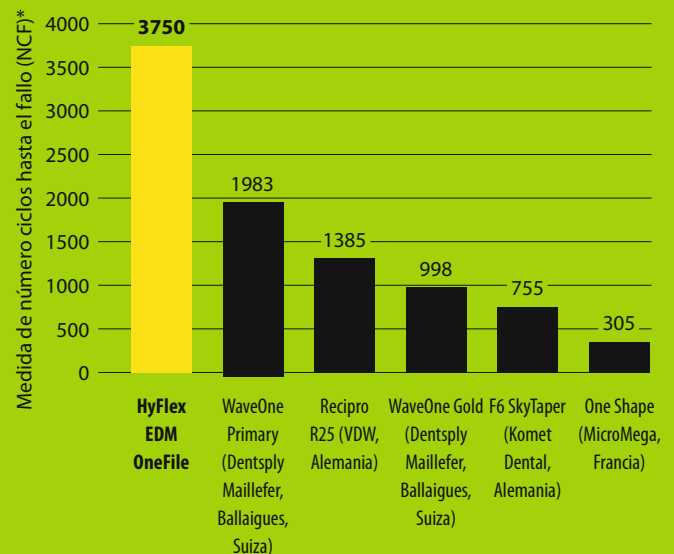
Estudios clínicos



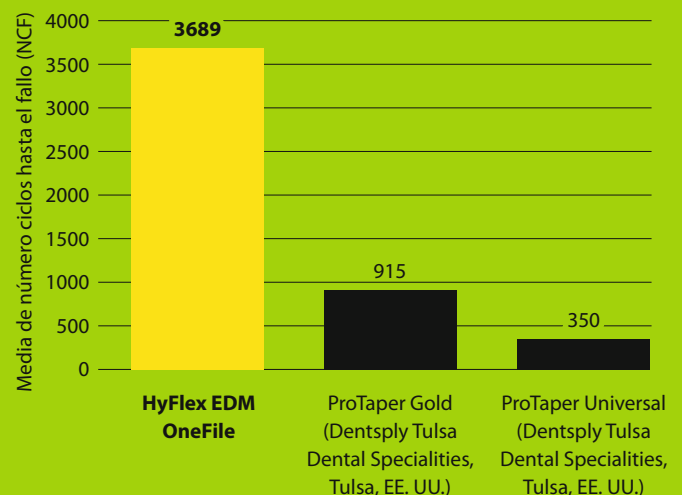
En los estudios realizados, HyFlex EDM OneFile demostró una resistencia a la fatiga significativamente superior a la de otras limas rotativas de níquel-titanio.

Número de ciclos hasta el fallo (NCF)

Estudios del Prof. Eugenio Pedullà, Universidad de Catania, Italia



Estudio del Dr. Mehmet Emin Kaval³



* El número de ciclos hasta el fallo (NCF) se calculó multiplicando el tiempo hasta el fallo y las r. p. m. utilizadas.

¹ Pedullà E et al. Influence of proper or reciprocating optimum torque reverse kinematics on cyclic fatigue of four single files. J Investig Clin Dent. 2019 Aug;10(3):e12409.

² Pedullà E et al. Influence of Continuous or Reciprocating Optimum Torque Reverse Motion on Cyclic Fatigue Resistance of Two Single-File Nickel-Titanium Rotary Instruments. Eur Endod J. 2017 Aug 22;2(1):1-6.

³ Kaval ME et al. Evaluation of the Cyclic Fatigue and Torsional Resistance of Novel Nickel-Titanium Rotary Files with Various Alloy Properties. J Endod. 2016 Dec;42(12):1840-1843.











Número reducido de limas

HyFlex EDM permite reducir el número de limas utilizadas. HyFlex OneFile puede ser suficiente en los conductos pequeños y rectos. El número de limas puede variar dependiendo de la situación clínica. Todas las limas de NiTi HyFlex EDM se deben

utilizar a 400 r. p. m. y con un torque de hasta 2,5 Ncm (25 mNm), a excepción de las limas Glidepath, que se deben utilizar a 300 r. p. m. y con un torque de hasta 1,8 Ncm (18 mNm).

a^{1,2}

Abertura opcional

	Glidepath	Conformado	Acabado opcional
 CORONAL			
CENTRO			
APICAL			
	25/.12 Lima de apertura	25/~ HyFlex OneFile	40/.04 50/.03 60/.02 Limas de acabado

Casos clínicos












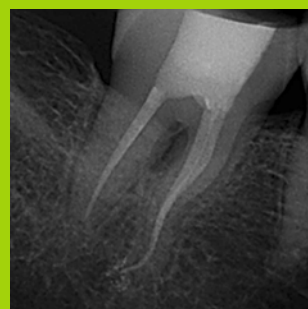
Prof. Eugenio Pedullà

 CORONAL			
CENTRO			
APICAL			
	25/.12 Lima de apertura	20/.05 HyFlex EDM 25/~ HyFlex OneFile	40/.04 50/.03 60/.02 Limas de acabado



Dr. Richard Gray

 CORONAL			
CENTRO			
APICAL			
	25/.12 Lima de apertura	15/.03 Lima Glidepath 10/.05 Lima Glidepath	20/.05 HyFlex EDM



Dr. Byron Tsivos



Puntas de papel y de gutapercha **HyFlex™** EDM

- Ajuste preciso
- Código de colores
- Máxima calidad

Para secar y obturar, el excelente sistema HyFlex además ofrece puntas de papel y gutapercha perfectamente adaptadas a las limas de níquel-titanio, de eficacia demostrada.

Con ayuda del material de obturación ROEKO GuttaFlow bioseal, EL conducto radicular al fin se puede sellar y obturar de manera fiable.

CanalPro™ Jeni

Sistema de asistencia digital para la preparación del conducto

- El modo Jeni se adapta constantemente a la anatomía de cada conducto radicular
- Control del movimiento de la lima a intervalos de milisegundos
- Irrigación con aplomo
- Localizador de ápice: medición de la longitud sin interrupción

“Navegación” autónoma en el conducto endo gracias a un revolucionario software. Armonización perfecta con nuestros sistemas de limas. El sistema de limas de NiTi HyFlex EDM está específicamente programado para su uso con el modo Jeni.



¡Preparados, listos, Jeni!

HyFlex™ EDM

Mecanizado por Descarga Eléctrica

Las limas HyFlex EDM constituyen la 5.ª generación de limas endodóncicas. Las limas de NiTi HyFlex EDM tienen propiedades totalmente nuevas gracias a su innovador proceso de fabricación con mecanizado por descarga eléctrica o EDM. Así es como se crea la superficie única de las nuevas limas de NiTi HyFlex EDM, duraderas y ahora más resistentes a la rotura. Esta combinación totalmente única de flexibilidad y resistencia a la rotura permite reducir el número de limas necesarias para la limpieza y el conformado durante las endodoncias sin comprometer la conservación de la anatomía del canal radicular.

Al igual que las limas HyFlex CM, las HyFlex EDM cuentan con el conocido efecto de memoria controlada o CM. Se fabrican utilizando un proceso exclusivo en el que la fase cristalográfica transita de austenita a martensita a temperatura ambiente, a diferencia de las limas de NiTi convencionales, lo que permite que las limas sean extremadamente flexibles y resistentes a la rotura y se regeneren muchas veces.

- Diseñadas para una buena preparación del conducto centrado
- Regeneración múltiple y reutilización
- Especialmente endurecidas para una aplicación más segura
- Alta flexibilidad
- Resistencia extrema a la fractura



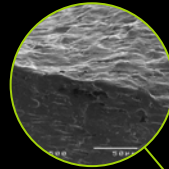
Preesterilizadas

para una aplicación más segura



Alta resistencia a la fractura

La superficie con endurecimiento exclusivo reduce el riesgo de fractura de la lima



Eficiencia de corte

La superficie endurecida y la memoria controlada mejoran la eficiencia de corte



Muy flexibles

Gran flexibilidad y predoblado gracias a su memoria controlada



Diseño de sección transversal variable

Contribuye a una elevada resistencia a la rotura

Sección transversal triangular en la parte superior

Sección transversal trapezoidal en el medio

Sección transversal cuadrada en la punta

Caso clínico del Dr. Gianluca Fumei

El sistema HyFlex EDM también convenció a los especialistas en endo en las pruebas realizadas en la clínica gracias a su excelente flexibilidad y a su resistencia a la rotura. Recomiendan las limas HyFlex EDM como sistema de limas con el que se pueden preparar de forma rápida y fiable tanto conductos sencillos como complejos, incluso con un número reducido de limas.

HyFlex™ EDM

Limas NiTi y accesorios



60022705



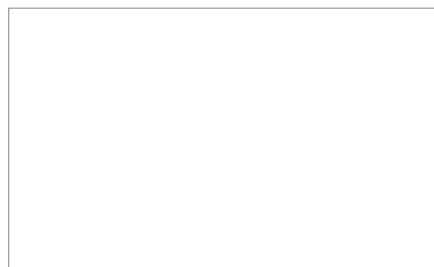
60019561



60023659



© COLTENE - www.coltene.com



Sets HyFlex EDM	21 mm	25 mm
Set de conformado Simple HyFlex EDM 25/.12; 10/.05; 25/~	60022267	60019363
Set de conformado Medium HyFlex EDM 10/.05; 20/.05; 25/~	60022277	60022278
Set de conformado HyFlex EDM Max Curve 15/.03; 10/.05; 20/.05	60023494	60023495
Set de acabado HyFlex EDM 40/.04; 50/.03; 60/.02	60022268	60019364

Reposiciones de limas HyFlex EDM, 3 uds.	15 mm	21 mm	25 mm
Lima de abertura HyFlex EDM 25/.12	60019596	-	-
Lima Glidepath HyFlex EDM 15/.03	-	60023493	60023492
Lima Glidepath HyFlex EDM 10/.05	-	60022269	60019594
Lima de preparación HyFlex EDM 20/.05	-	60022275	60022276
HyFlex EDM 25/~ OneFile	-	60022270	60019595
Lima de acabado HyFlex EDM 40/.04	-	60022271	60019597
Lima de acabado HyFlex EDM 50/.03	-	60022272	60019598
Lima de acabado HyFlex EDM 60/.02	-	60022274	60019599

Accesorios HyFlex		
3 bloques de práctica endo, acrílico		60011085
Puntas de papel ¹ /gutapercha ² HyFlex EDM	PP ¹ 100 uds.	GP ² 60 uds.
20/.05	60022742	60022706
OneFile 25/~	60022743	60022707
40/.04	60022676	60022708
50/.03	60022741	60022709
60/.02	60022740	60022710
Surtido 20/.05 - 60/.02	60022744	60022705

ROEKO GuttaFlow	2	bioseal
Set estándar 1 jeringa de doble cuerpo, 12 puntas de mezcla, 1 bloc de mezcla	60013701	60019560
Pack de reposición 1 jeringa de doble cuerpo	60013745	60019561

CanalPro Jeni	
Set completo	60023659
1 unidad de control, 1 motor con localizador de ápice, 1 contra-ángulo completamente aislado 1:1, 1 interruptor de pedal Bluetooth, 1 alimentador eléctrico, 1 set de cables del localizador de ápice, 1 bracket de soporte para el cable del localizador de ápice	
Set sin contra-ángulo	60024188
1 unidad de control, 1 motor con localizador de ápice, 1 interruptor de pedal Bluetooth, 1 alimentador eléctrico, 1 set de cables del localizador de ápice, 1 bracket de soporte para el cable del localizador de ápice	

Coltene Iberia S.L.U.
c/Doctor Fleming, 3 - Bajo A
28220 Majadahonda
Madrid / Spain
T +34 91 63 86 492
F +34 91 63 86 279
info.ib@coltene.com

Coltène/Whaledent AG
Feldwiesenstrasse 20
9450 Altstätten/Suiza
T +41 71 757 53 00
info.ch@coltene.com

Coltène/Whaledent GmbH + Co. KG
Raiffeisenstraße 30
89129 Langenau/Alemania
T +49 7345 805 0
info.de@coltene.com