



PerFect[®] TCS II
Tissue Contouring System

Si piensa que ésta es la vanguardia en el tratamiento tisular, siga leyendo...

- más sencillo
- clínicamente superior
- mayor productividad

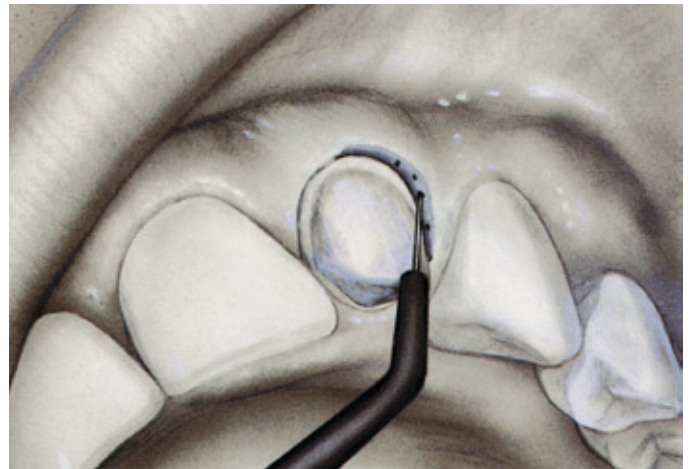
Cómo conseguir que los procedimientos cotidianos sean más simples y clínicamente superiores

PerFect® TCS II, un sistema de electrocirugía de alta frecuencia, permite realizar el tratamiento de los tejidos blandos de modo más eficaz y preciso y con menos sangrado que los bisturís dentales habituales.

- ▼ Elimina con facilidad el tejido no deseado
- ▼ Reduce el tiempo del tratamiento en la consulta simplificando los procesos y manteniendo la hemostasia
- ▼ Su precisión de corte inigualable proporciona unos resultados clínicos y estéticos extraordinarios
- ▼ Permite una cicatrización sin complicaciones

Otras aplicaciones clínicas:

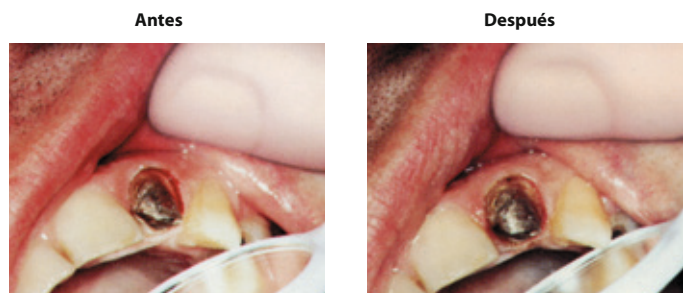
- ▼ Ensanchamiento del surco gingival
- ▼ Prolongación de la corona
- ▼ Exposición de dientes impactados
- ▼ Tratamiento de abscesos por incisión
- ▼ Eliminación de la encía hiperplástica
- ▼ Frenotomía



Empleo del electrodo recto para detener la hemorragia en el surco gingival

Controle la hemorragia con un toque del electrodo

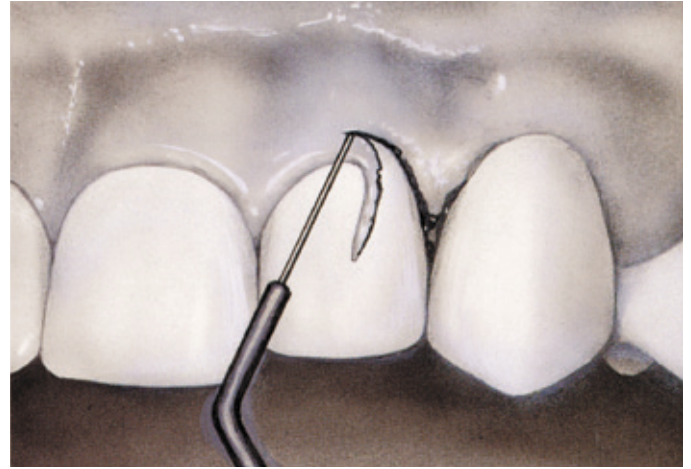
- ▼ PerFect TCS II detiene rápidamente la hemorragia causada durante la preparación del diente o por la colocación del hilo retractor, con sólo unos toques del electrodo
- ▼ El tratamiento continúa sin dilaciones, sin esperas y sin necesidad de concertar nuevas citas



Coagulación en el surco gingival



Uso del electrodo largo en bucle para eliminar el tejido gingival oclusivo



Uso del electrodo recto para restablecer la simetría gingival

Consiga el acceso a la caries con rapidez y eficacia

- ▼ Con PerFect TCS II podrá retirar rápidamente el tejido gingival que cubre la caries
- ▼ Las restauraciones, incluso con composite, pueden realizarse inmediatamente después porque la zona de la operación está seca, sin sangre

Contorneado del tejido con una precisión inigualable

- ▼ Con PerFect TCS II podrá cortar capas de tejido "finas como el papel" incluso en las zonas de difícil acceso
- ▼ Facilita la toma de impresiones, la cementación y los procedimientos estéticos porque retira el exceso de tejido con muy poco o nada de sangrado

Antes



Después



Acceso y visibilidad subgingival

Antes



Después



Contorneado estético de la encía

PerFect® TCS II

Tissue Contouring System

PerFect® TCS II

El sistema electroquirúrgico de última generación para un tratamiento gingival preciso y eficaz

Circuito de estado sólido para eliminar el tiempo de calentamiento

Interruptor de pedal estanco para activar el electrodo sin las manos

Un solo control para seleccionar fácilmente el modo de funcionamiento y regular la intensidad

El conector con cable giratorio mejora el manejo

El electrodo dispersor completa el recorrido de la energía



8 uds. Los electrodos esterilizables en autoclave evitan las infecciones

Información para el pedido

PerFect® TCS II	100V	115V	230V	240V
N.º cat.	S8100	S8115	S8230CE S8230UK	S8240

Componentes incluidos	ud.
Unidad PerFect TCS II 100 V, 115 V, 230 V, 240 V	1
Cable S6008CE	1
Juego de electrodos S7010A (S6011A, S6012A, S6015A)	3
Electrodo dispersivo S213	1
Soporte de pieza de mano S7001	1
DVD introductorio	1
Manual de usuario paso a paso	1

N.º cat.	Electrodos	ud.
S6010A	Juego completo S6011 hasta 6018	8
S7010A	Juego incluido S6011, 6012, 6015	3
S6011A	Electrodo de bola de coagulación	2
S6012A	Electrodo recto 45°	2
S6013A	Electrodo cónico 45°	2
S6014A	Electrodo redondo recto en bucle	2
S6015A	Electrodo largo en bucle 45°	2
S6016A	Electrodo largo recto en bucle	2
S6017A	Electrodo diamante en bucle 45°	2
S6018A	AP 1½ 90°	2

Datos técnicos

Dimensiones: 108 × 159 × 222 mm
Peso: 2,4 kg

© 2013 Coltène/Whaledent AG – www.coltene.com

Coltène/Whaledent AG
Feldwiesenstr. 20
9450 Altstätten/Switzerland
Tel. + 41 71 757 53 00
Fax + 41 71 757 53 01
info.ch@coltene.com

Coltène/Whaledent Inc.
235 Ascot Parkway
Cuyahoga Falls,
Ohio 44223/USA
Tel. + 1 330 916 8800
Fax + 1 330 916 7077
info.us@coltene.com

 **COLTENE®**