



PerFect® TCS II

Tissue Contouring System

Résultats cliniques supérieurs et productivité accrue

- plus simple
- cliniquement supérieur
- meilleure productivité

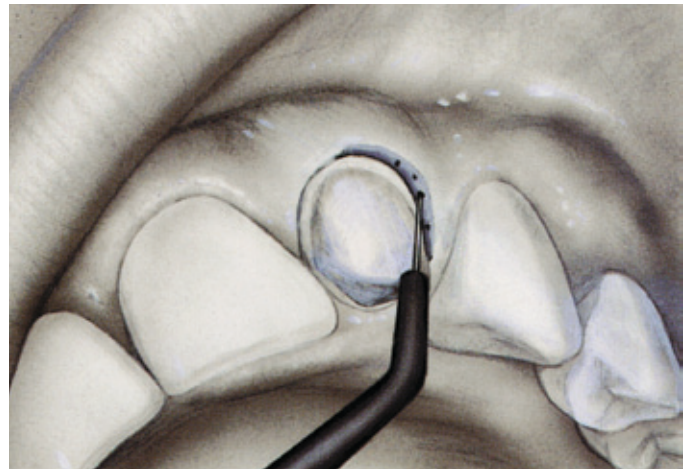
Comment rendre les procédures quotidiennes plus simples et cliniquement supérieures?

PerFect TCS II est un système d'électro-chirurgie haute fréquence, conçu pour une prise en charge des tissus mous. Il offre une efficacité et une précision supérieures à celle d'un bistouri dentaire classique et garantit en outre la réduction du saignement.

- ▼ Élimination facile des excès tissulaires
- ▼ Réduction du travail en bouche grâce à la simplification des procédures opératoires et au maintien de l'hémostase
- ▼ Précision d'incision exceptionnelle et résultat clinique et esthétique supérieur
- ▼ Cicatrisation sans incidents

Autres applications cliniques:

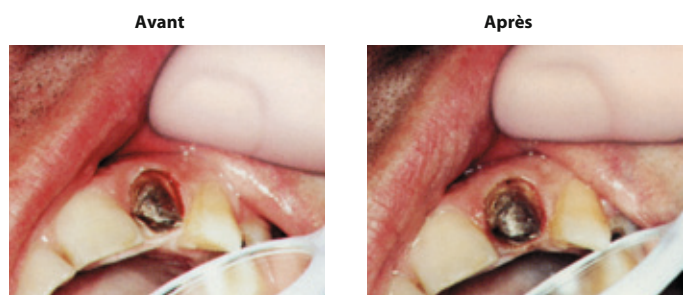
- ▼ Élargissement du sillon gingivo-dentaire
- ▼ Allongement de couronne
- ▼ Exposition de dent incluse
- ▼ Incision d'abcès
- ▼ Élimination de gencive hyperplasique
- ▼ Frénectomie



Utilisation de l'électrode couteau droit pour arrêter le saignement du sillon gingivo-dentaire

Contrôle du saignement avec l'électrode

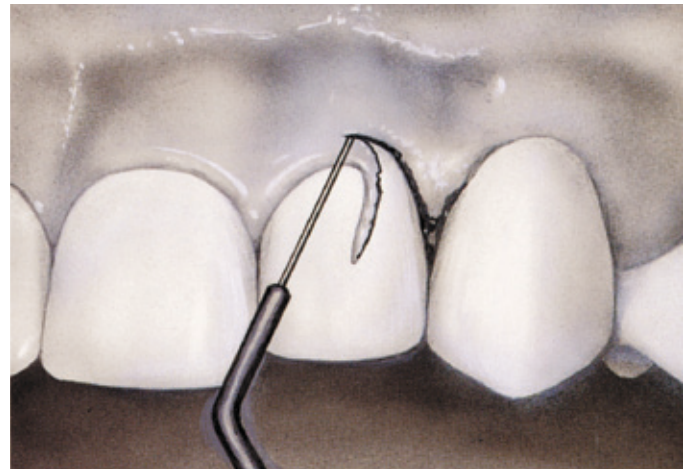
- ▼ PerFect TCS II arrête rapidement le saignement causé par la préparation de la dent ou le placement du fil de rétraction avec quelques applications de l'électrode
- ▼ La procédure se poursuit immédiatement – aucune attente ni rendez-vous supplémentaire



Coagulation du sillon gingivo-dentaire



Utilisation de l'électrode à anse longue pour retirer la gencive masquant la lésion



Utilisation de l'électrode couteau droit pour restaurer la symétrie gingivale

Accès rapide et efficace aux caries

- ▼ PerFect TCS II permet de retirer rapidement le tissu gingival qui recouvre les lésions carieuses
- ▼ Les restaurations – même avec des composites – peuvent commencer immédiatement car le champ opératoire est exempt de sang

Modelage des tissus avec une précision hors pair

- ▼ PerFect TCS II permet de désépaissir le tissu par fines couches aussi « minces que du papier », même dans les zones difficiles à atteindre
- ▼ La prise d'empreinte, le scellement et les procédures esthétiques sont facilitées grâce à l'élimination de l'excédent tissulaire avec peu, voire aucun saignement

Avant



Après



Accès sous-gingival visuel et opératoire

Avant



Après



Modelage esthétique de la gencive

PerFect® TCS II

Tissue Contouring System

PerFect® TCS II

Un système électrochirurgical de pointe pour un modelage tissulaire précis et efficace

Le circuit à semi-conducteurs supprime le temps de pré-chauffage

Pédale de commande étanche pour une activation de l'électrode sans les mains

Un bouton de commande unique qui facilite la sélection du mode et le réglage de l'intensité

Pièce à main à cordon souple pour faciliter la manipulation

Électrode dispersive qui suit la trajectoire d'acheminement de l'énergie



8 gaines d'électrode autoclavables pour un meilleur contrôle de l'infection

Pour commander

PerFect® TCS II	100V	115V	230V	240V
Référence	S8100	S8115	S8230CE S8230UK	S8240

Composants inclus	Qté
Unité PerFect TCS II 100V, 115V, 230V, 240V	1
Cordon S6008CE 1	
Jeu d'électrodes S7010A (S6011A, S6012A, S6015A)	3
Électrode dispersive S213	1
Pédale de commande	1
Support de pièce à main S7001	1
DVD de présentation	1
Mode d'emploi pas à pas	1

Référence	Gaines d'électrode	Qté
S6010A	Jeu complet S6011 à 6018	8
S7010A	Jeu inclus S6011, 6012, 6015	3
S6011A	Boule pour coagulation	2
S6012A	45° Couteau droit	2
S6013A	45° Couteau conique	2
S6014A	Anse ronde droite	2
S6015A	45° Anse longue	2
S6016A	Anse longue droite	2
S6017A	45° Anse en forme de losange	2
S6018A	90° AP 1½	2

Caractéristiques techniques

Dimensions: 108 × 159 × 222 mm
Poids: 2,4 kg

Coltene/Whaledent S.a.r.l.

75 Boulevard Marie et Alexandre Oyon
72058 Le Mans Cedex 02 / France
Tél +33 2 43 39 30 30
Fax +33 2 43 39 30 40
info.fr@coltene.com

Coltene/Whaledent Inc.

235 Ascot Parkway
Cuyahoga Falls,
Ohio 44223/USA
Tel. + 1 330 916 8800
Fax + 1 330 916 7077
info.us@coltene.com

© 2013 Coltene/Whaledent AG – www.coltene.com

Coltene/Whaledent AG

Feldwiesenstr. 20
9450 Altstätten/Switzerland
Tel. + 41 71 757 53 00
Fax + 41 71 757 53 01
info.ch@coltene.com

 COLTENE®