

SYSTÈME DE LIMES EDM EN NITI



# HyFlex EDM – Séquence OGSF

Prenez les choses en main

 COLTENE

# HyFlex EDM

Limes résistantes à la rupture exceptionnelles pour un traitement plus sûr

Les limes HyFlex EDM sont dotées d'une surface unique et se démarquent par leur longévité ainsi que par leur résistance élevée à la rupture. Cela est rendu possible par un procédé de fabrication innovant qui repose sur l'usinage par électroérosion (EDM pour « Electric Discharge Machining »). Les limes HyFlex sont en outre fabriquées avec un alliage nickel-titane subissant un traitement thermique pour la mémoire contrôlée (CM pour « Controlled Memory »).

L'association réellement unique de souplesse et de résistance à la rupture permet de réduire le nombre de limes HyFlex EDM nécessaires pour le nettoyage et la mise en forme pendant le traitement canalaire sans renoncer à la préservation de l'anatomie du canal radiculaire.

## Régénération possible plusieurs fois en toute sécurité

La capacité de reconstitution permet un contrôle visuel après le passage à l'autoclave et des utilisations multiples

- ✓ Réutilisation en toute sécurité 
- ✗ Déformation (à jeter) 

« Que l'anatomie du canal radiculaire soit simple ou complexe, il est possible de traiter presque tous les cas cliniques en une séquence. Les dimensions des limes (taille et conicité de l'extrémité) sont parfaitement coordonnées. Tout est sous contrôle et la réussite est prévisible. »



**Prof. Eugenio Pedullà**  
Université de Catane, Italie

« Avec seulement quelques mouvements de va-et-vient, je parviens à la longueur de travail mesurée sans arrêts en chemin, si j'ose dire. Auparavant, il fallait insérer plusieurs fois la lime dans le canal radiculaire. Maintenant, ce n'est plus nécessaire ! Il est possible d'appliquer la séquence OGSF sans effort, même dans les cas difficiles. »



**Dr Thomas Rieger**  
Spécialiste en endodontie, Memmingen, Allemagne

# HyFlex EDM OGSF Shaper



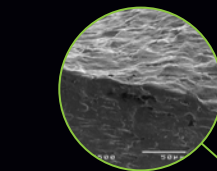
### Déjà stérile

Utilisation immédiate possible



### Excellente résistance à la rupture

Traitement plus sûr grâce à la surface durcie unique



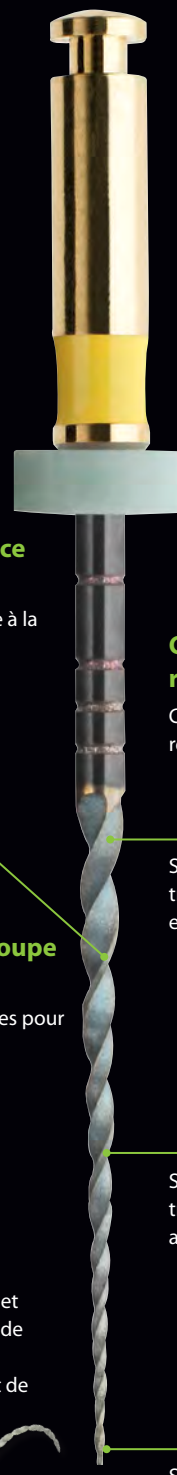
### Performances de coupe élevées

Moins de limes nécessaires pour une préparation rapide




### Très flexible et pré-courbable


Une préparation centrée et régulière réduit le risque de création de saillies ou de perforation grâce à l'effet de mémoire contrôlée




### Conception variable de la section

Contribue à renforcer la résistance à la rupture

Section triangulaire en haut 

Section trapézoïdale au milieu 

Section carrée en bas 



## Séquence OGSF

Nouvelles limes HyFlex EDM –  
Conçues pour une utilisation séquentielle

**Avez-vous dit rapide et sûr ?**

**Découvrez la nouvelle solution séquentielle !**

Le système de limes HyFlex EDM offre une solution sur mesure pour une préparation rapide et fiable des cas quotidiens. Des données probantes montrent que la mise en place d'une liste de vérification et le respect des protocoles standard augmentent la reproductibilité des résultats ainsi que la sécurité. Sur cette base, COLTENE propose de nouvelles limes HyFlex EDM conçues pour une utilisation séquentielle selon un protocole simple pour parvenir à une brève courbe d'apprentissage et un traitement simplifié.

La nouvelle séquence OGSF du système HyFlex EDM inclut une lime de forage Opener et une lime de cathétérisme Glider pour ouvrir le passage, ainsi qu'une lime Shaper pour la mise en forme du canal radiculaire sur toute sa longueur.

Développée en collaboration avec le Prof. Eugenio Pedullà, la séquence OGSF donne une sensation de fluidité lors du passage d'une lime à l'autre grâce à la correspondance optimisée de l'extrémité et de la conicité.

En règle générale, vous atteindrez la longueur de travail en quelques mouvements rotatifs seulement, ce qui signifie moins d'insertions et plus de sécurité.

## Avantages

- **Résultats prévisibles**  
en appliquant le protocole standard OGSF
- **Préparation rapide des cas quotidiens**  
grâce à la correspondance optimisée entre l'extrémité et la conicité pour toute la séquence
- **Sécurité du patient accrue**  
grâce à une plus grande résistance à la rupture du matériau et à l'application du protocole standard OGSF



— Longueur de travail

# Références produits

## Mise en forme

Kit HyFlex EDM OGSF, 4 unités	21 mm	25 mm	
Séquence OGSF	60036141	60036142	
Réassorts HyFlex EDM OGSF, 3 unités	18 mm	21 mm	25 mm
Lime Orifice Opener 18/.11	60036140	-	-
Lime de cathétérisme 15/.03	-	60023493	60023492
Lime de mise en forme 18/.045	-	60036136	60036137
Lime de finition 30/.04	-	60036138	60036139
Lime de finition HyFlex EDM, 3 unités	21 mm	25 mm	
Lime de finition 40/.04	60022271	60019597	
Lime de finition 50/.03	60022272	60019598	
Lime de finition 60/.02	60022274	60019599	

## Séchage et obturation

Taille / Conicité	HyFlex EDM Pointes de papier, 100 unités	HyFlex EDM Pointes de gutta-percha, 60 unités
30/.04	60036503	60036504
40/.04	60022676	60022708
50/.03	60022741	60022709
60/.02	60022740	60022710



Opener



Glider



Shaper



Finisher

## Votre guide Endo

Pratique. Innovant. Avant-gardiste.

COLTENE propose des solutions simples, sûres et efficaces pour chaque étape de la procédure endodontique, guidant soigneusement le dentiste à travers chaque situation endodontique avec des formations spécifiques et des conseillers endo chevronnés.

Notre gamme, affinée au fil des décennies, inclut des consommables innovants et du matériel sophistiqué qui couvrent de manière fiable les cinq étapes du traitement.



© COLTENE – www.coltene.com

### Mentions légales / Éditeur

**Coltène/Whaledent AG**  
Feldwiesenstrasse 20  
CH-9450 Altstätten  
+41 71 757 5300  
info.ch@coltene.com

### Coordonnées du service commercial

**Coltène/Whaledent S.a.r.l.**  
Synergie Park  
3 avenue Louis Néel  
FR-59260 Lezennes  
+33 320 64 64 00  
info.fr@coltene.com

### Centre de services

service@coltene.com  
00 800 11 0000 12 (NUMÉRO GRATUIT)  
Du lundi au vendredi de 08h00 à 17h00 (CEST)

**COLTENE**