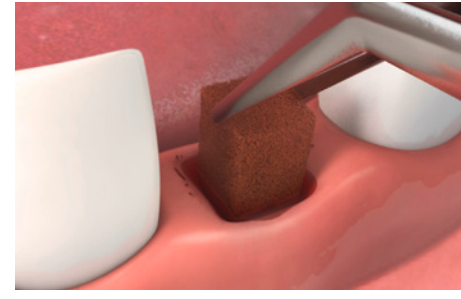
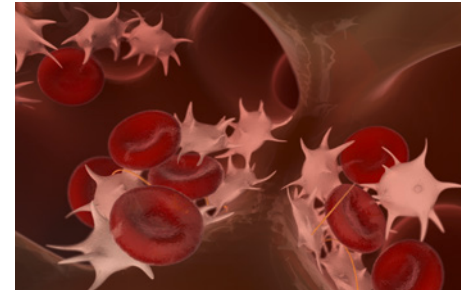


MODE D'ACTION

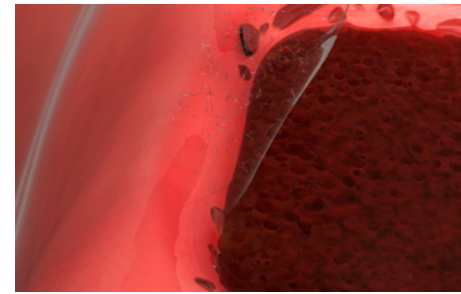
1. La petite éponge absorbe dans la plaie
55 à 75 fois son propre poids de sang sans se dilater. Pas de compression désagréable dans la plaie.



2. Agrégation de thrombocytes
La structure d'éponge permet la fixation des plaquettes sanguines et favorise la coagulation.



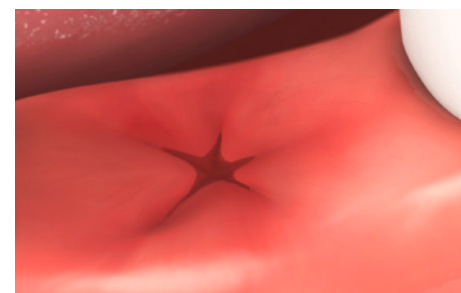
3. Stabilisation du coagulum
Prévient la rétraction du coagulum et donc la formation de cavités secondaires ou fentes. Les troubles de la cicatrisation sont évités.



4. Large effet retard antimicrobien
Les ions argyriques sont libérés durant toute la période de résorption. L'argent est actif contre un large spectre de bactéries.



5. Résorption complète
En l'espace de 4 semaines, adaptation optimale à la durée de la cicatrisation. Après la pose de l'éponge, aucune réouverture de la plaie n'est requise.



TÉMOIGNAGES D'UTILISATEURS

« Ce produit m'a surtout séduite sur le plan clinique par son effet retard hémostatique et antimicrobien. *Gelatamp* est un assistant totalement fiable au quotidien. »

Dr Friederike Listander, dentiste, Allemagne

« Je suis un des premiers à avoir testé *Gelatamp* en Chine. En raison de son excellent pouvoir hémostatique et antibactérien, j'utilise *Gelatamp* avant comme après. C'est un produit rentable et fiable. Je le recommande volontiers. »

Professeur Wang Enbo, directeur de la chirurgie orale, Université de Peking et hôpital de stomatologie

RÉFÉRENCES DE COMMANDE

Article	Contenu	Dimensions	RÉF
Boîte	20 unités	14 x 7 x 7 mm	274 002
	50 unités	14 x 7 x 7 mm	274 007
Plaquette	20 unités	14 x 7 x 7 mm	274 008

ÉPONGE DE GÉLATINE roeko

LES IONS ARGYRIQUES EN ACTION

Gelatamp

- Prévention de l'infection des plaies et des hémorragies secondaires
- La seule éponge de gélatine à base d'argent colloïdal
- Hémostatique et antibactérien

© 2018 COLTENE/WHALEDENT AG – www.coltene.com

COLTENE/WHALEDENT S.a.r.l.
Synergie Park
3 avenue Louis Néel
59260 Lezennes / France
T +33 320 64 64 00
F +33 320 64 64 03
info.fr@coltene.com

COLTENE/WHALEDENT GmbH + Co. KG
Raiffeisenstraße 30
89129 Langenau/Allemagne
T +49 7345 805 0
F +49 7345 805 201
info.de@coltene.com



COLTENE

COLTENE



youtu.be/nB6CFphw-Gg

L'ARGENT EST GAGNANT

Gelatamp est une éponge de gélatine utilisée dans la prévention de l'infection des plaies et des hémorragies secondaires après extraction. Sa formule à base d'argent colloïdal le distingue clairement des éponges contenant uniquement de la gélatine. L'argent confère à *Gelatamp* un effet antibactérien étendu durant toute la période de résorption. Il lui vaut aussi sa teinte brune spécifique. Pas de doute, cette éponge vaut de l'or.



- Hémostase initiale rapide
- Stabilisation du coagulum
- Effet antibactérien étendu grâce à l'argent colloïdal
- Résorption complète

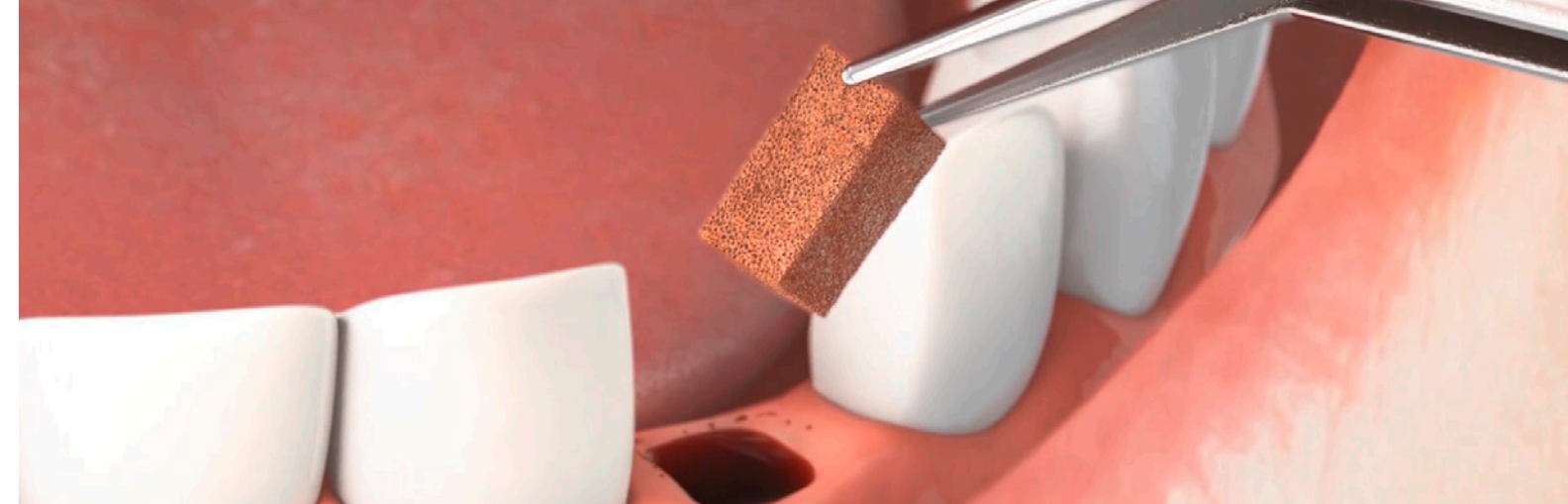
INDICATION

Les éponges de gélatine *Gelatamp* servent au traitement des plaies cavitaires et alvéoles après extractions.

AVANTAGES CLINIQUES

Après les extractions, l'hémostase rapide initiale est une étape importante de l'activation de la cicatrisation. Le caillot, produit de la coagulation, est un maillon essentiel de la formation de tissu de granulation qui finit par le remplacer.

Les troubles de la cicatrisation sont souvent associés à l'absence de caillot, à la destruction d'un caillot formé ou à sa perte due à un comportement post-opératoire inadapté du patient. *Gelatamp* compense ces facteurs de diverses manières. Il a une action prouvée contre les troubles de la cicatrisation.



MODE D'ACTION

Gelatamp favorise une hémostase rapide. L'éponge absorbe plusieurs fois son poids en sang, comble la cavité de la plaie et stabilise le caillot sanguin. La structure d'éponge favorise l'agrégation de thrombocytes et par conséquent la coagulation. *Gelatamp* adhère de manière étanche à son environnement et prévient la formation de fentes et cavités secondaires pouvant apparaître sans *Gelatamp* du fait de la rétraction du caillot de sang. Le risque de pénétration de salive souillée et ainsi d'infection de la plaie est réduit. Par ailleurs, les ions argyriques de l'argent colloïdal de l'éponge entrent en action. Les ions Ag⁺ sont hautement réactifs en milieu humide et agissent à différents niveaux contre la survie et la prolifération des bactéries. En raison de sa liaison dans la gélatine, l'argent ne peut pas être éliminé par lavage et sa libération intervient seulement après la résorption de l'éponge. C'est ce qui explique l'effet retard de *Gelatamp* – l'éponge de gélatine

agit sur toute la période de résorption et prévient ainsi efficacement les infections de plaies. L'argent de *Gelatamp* a une action locale et non pas systémique. C'est pourquoi il est très bien toléré.

UTILISATION

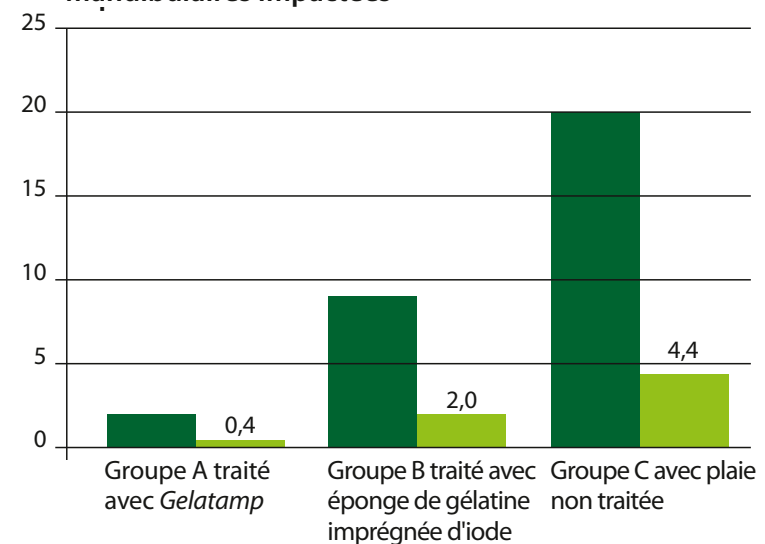
Gelatamp est utilisé immédiatement dès que la cavité de la plaie est remplie de sang. Pour conserver son pouvoir d'absorption total, l'éponge doit être posée sèche dans la plaie et ne doit pas être comprimée. L'éponge se remplit totalement de sang et favorise immédiatement le processus de coagulation.

Dès la mise en place de la petite éponge, l'alvéole est soignée, elle ne doit plus être lavée et peut être suturée.

■ Nombre de cas de cavités sèches, valeur absolue (n)

■ Nombre de cas de cavités sèches, pourcentage (%)

Formation de cavités sèches après extraction de dents mandibulaires impactées



Représentation basée sur les données de Wang YZ, et al.: Use of „Gelatamp“ colloidal silver gelatin sponge to prevent dry socket after extracting mandibular impacted teeth, Shanghai Kou Qiang Yi Xue. 2013 Feb;22(1):108-10.

L'action antibactérienne de l'argent de *Gelatamp* prouvée dans un test de charge microbiologique.

Réduction des germes par *Gelatamp* ▶

◆ E. coli
■ Ps. aeruginosa
▲ Staph. aureus
◆ Candida albicans
▲ Aspergillus niger

Test de charge microbiologique réalisé par Labor L+S GmbH, Bad Bocklet, 1992

