

# DOUCEUR



# SILENCE

**roeko**  
**VacuSoft**

La canule pour un confort accru de l'aspiration

[vacusoft.coltene.com](http://vacusoft.coltene.com)

 **COLTENE**

# Aspiration douce et silencieuse

Une canule d'aspiration avec un niveau inédit de confort, de flexibilité et de silence !

- Contact tout en douceur avec la muqueuse buccale grâce aux embouts souples
- Une aspiration plus discrète et sans reflux
- Flexibilité d'adaptation au traitement en cours



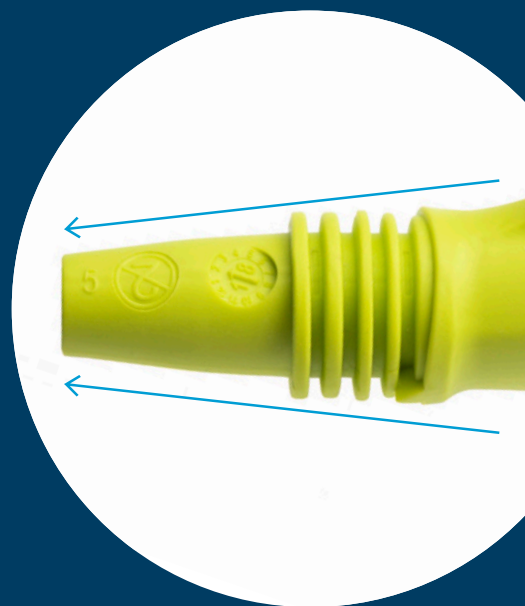
Les embouts souples interchangeables garantissent un contact tout en douceur avec la muqueuse buccale. L'embout **sensitive comfort** extra-souple est particulièrement doux.



# DOUCEUR

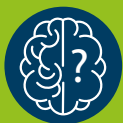


La géométrie conique spéciale des embouts garantit une aspiration au flux optimisé et par conséquent plus silencieuse. Parallèlement, elle empêche le renvoi par gravité des fluides aspirés (ou reflux) dans la bouche du patient.



# SILENCE

## Avec VacuSoft pour les besoins de groupes de patient spéciaux



### Patients atteints de troubles mentaux

Appliquer des méthodes de traitement non stressantes



### Patients atteints de cancer

Ménager la muqueuse buccale sensible



### Odontologie pédiatrique

Réduire la sensation de corps étranger et la pression

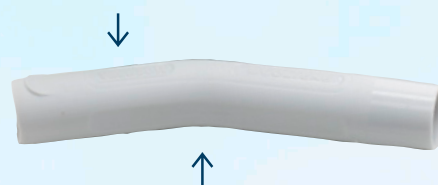


## VacuSoft Base

Tube de canule longue durée et réutilisable avec surface mate.

Le tube a une conception ergonomique :

Les zones spécialement aplanies dirigent le geste lors de la préhension et assurent une meilleure prise en main, même en cas de port de gants.



Grâce à la géométrie légèrement coudée, la canule repose confortablement dans la main et offre la maniabilité requise.



Autoclavable

## VacuSoft Tip

Embout de canule à fixer sur VacuSoft Base.

Grâce au plastique TPE des embouts VacuSoft, le contact est particulièrement doux avec la muqueuse buccale, la langue et les joues du patient. L'embout de canule large et plat est parfait pour maintenir les joues et la langue et assurer un champ opératoire bien visible. Les embouts à code de couleur présentent différents degrés de dureté, ce qui laisse de l'espace pour l'aspiration et la prise en compte de besoins thérapeutiques spéciaux.



Non autoclavable



sensitive comfort

Un embout très souple qui garantit une aspiration en douceur aux patients particulièrement sensibles (à la pression)



comfort

Les embouts souples pour une aspiration en douceur lors d'interventions simples



solid comfort

Embout stable pour les aspirations nécessitant un écartement plus ferme



# Références produits



## VacuSoft Kit intro

- 60023549** 2 × VacuSoft Base
- 5 × VacuSoft Tip sensitive comfort
- 5 × VacuSoft Tip comfort
- 5 × VacuSoft Tip solid comfort

## VacuSoft Base Réassort

- 60023550** 10 × VacuSoft Base



## VacuSoft Tips Réassort

- |                 |                 |                   |
|-----------------|-----------------|-------------------|
| 50 unités       | 200 unités      |                   |
| <b>60023551</b> | <b>60023556</b> | sensitive comfort |
| <b>60023552</b> | <b>60023557</b> | comfort           |
| <b>60023554</b> | <b>60023558</b> | solid comfort     |



sensitive comfort

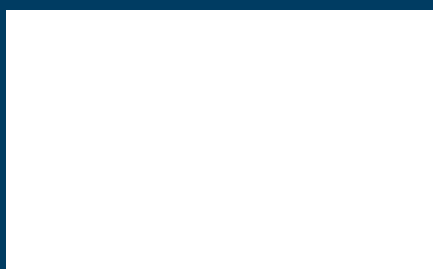


comfort



solid comfort

© COLTENE – [www.coltene.com](http://www.coltene.com)



### Coltène/Whaledent S.a.r.l.

Synergie Park  
3 avenue Louis Néel  
59260 Lezennes / France  
T +33 320 64 64 00  
F +33 320 64 64 03  
[info.fr@coltene.com](mailto:info.fr@coltene.com)

### Coltène/Whaledent AG

Feldwiesenstrasse 20  
9450 Altstätten / Switzerland  
T +41 71 757 5300  
F +41 71 757 5301  
[info.ch@coltene.com](mailto:info.ch@coltene.com)

### Coltène/Whaledent Inc.

235 Ascot Parkway  
Cuyahoga Falls, Ohio 44223 / USA  
T +1 330 916 8800  
F +1 330 916 7077  
[info.us@coltene.com](mailto:info.us@coltene.com)