

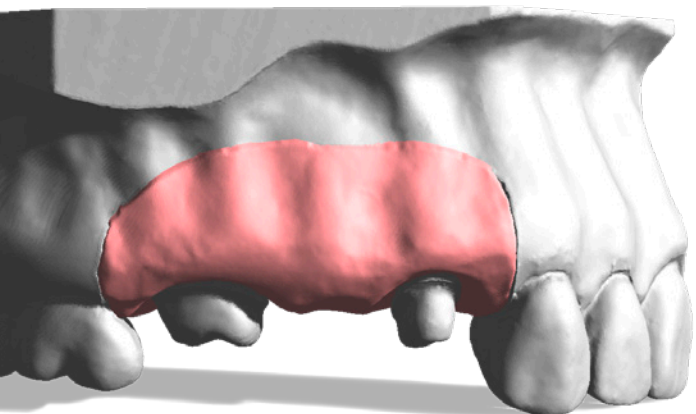
MASQUE GINGIVA NUMÉRISABLE



# GI-MASK® 3D

Numériser & visualiser

 **COLTENE**



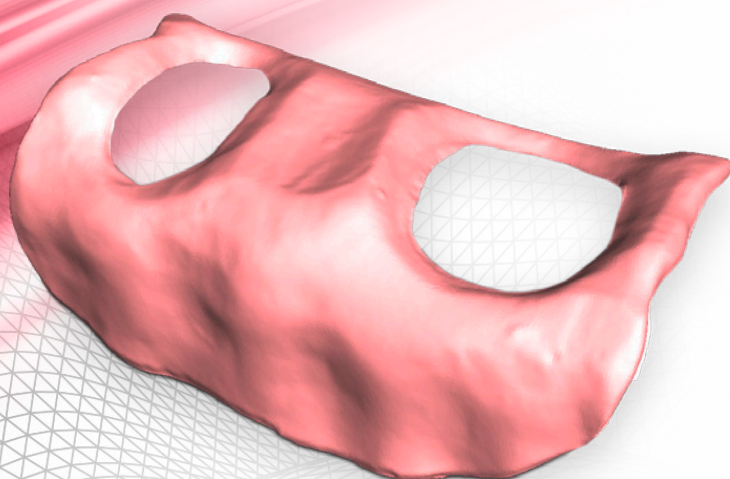
## Numériser & visualiser

GI-MASK 3D scannable permet de numériser les profils gingivaux reproduits dans la zone de préparation sans spray de numérisation.

- Scannable sans traitement de surface
- Excellente aptitude à l'écoulement
- Élasticité et résistance au déchirement extrêmes

## Reproduction complète de la situation parodontale

L'utilisation d'un masque gingival est particulièrement importante dans la fabrication de superstructures implanto-portées pour un ajustement optimal des prothèses. GI-MASK 3D est un silicone A de haute précision avec une aptitude exceptionnelle à l'écoulement, conférant un flux uniforme autour des tenons de l'empreinte et garantissant ainsi une reproduction complète de la situation parodontale.





# Élasticité élevée, résistance à la déchirure et manipulation aisée

GI-MASK 3D est un masque gingival flexible pour les modèles d'implants dentaires et les maîtres-modèles. Pour travailler sur le modèle, il est important que le masque gingival permette un traitement souple. GI-MASK 3D est caractérisé par une élasticité et une résistance au déchirement extrêmes. Il offre cependant un usinage

extrêmement aisé avec la fraise correspondante pour silicones. Les propriétés scannables de GI-MASK 3D autorisent une numérisation complète du matériau avec les scanners classiques de bureau sans recours à la poudre. GI-MASK 3D est pour cette raison un maillon important du processus CAD/CAM lors de la fabrication de prothèses.

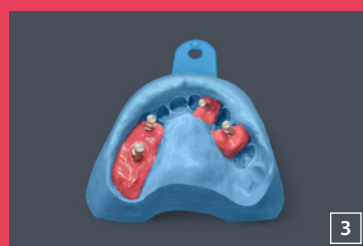
## Technique directe



1 Isolier l'empreinte avec le séparateur universel GI-MASK



2 Application directe de GI-MASK 3D dans l'empreinte



3 Bonne consistance thixotrope



4 Versement du plâtre ultra-dur dans l'empreinte



5 Modèle fini avec GI-MASK 3D



6 Numérisation du modèle avec le scanner de bureau

## Technique indirecte



1 Modèle de travail avec clé COLTENE Lab Putty



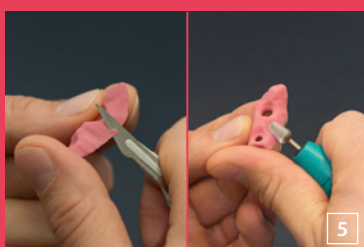
2 Isolation de la clé en silicone avec le séparateur universel GI-MASK



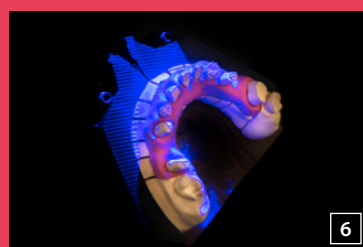
3 Injecter GI-MASK 3D



4 Modèle fini avec GI-MASK 3D



5 Découpe et meulage aisés



6 Numérisation du modèle avec le scanner de bureau

# Références produits



**60022250 GI-MASK 3D kit d'introduction**  
2 × Cartouches, 50 ml  
1 × Séparateur universel, 50 ml  
1 × 12 embouts Mélangeurs universels  
1 × 12 embouts Intra-oraux  
1 × Fraise pour silicones

**60022251 GI-MASK 3D Refill**  
2 × Cartouches, 50 ml  
1 × 12 embouts Mélangeurs universels  
1 × 12 embouts Intra-oraux



© 2018 Coltène/Whaledent AG - [www.coltene.com](http://www.coltene.com)

**Coltène/Whaledent S.a.r.l.**  
Synergie Park  
3 avenue Louis Néel  
59260 Lezennes/France  
T +33 320 64 64 00  
F +33 320 64 64 03  
[info.fr@coltene.com](mailto:info.fr@coltene.com)

**Coltène/Whaledent AG**  
Feldwiesenstrasse 20  
9450 Altstätten/Suisse  
T +41 71 757 5300  
F +41 71 757 5301  
[info.ch@coltene.com](mailto:info.ch@coltene.com)

**Coltène/Whaledent Inc.**  
235 Ascot Parkway  
Cuyahoga Falls, Ohio 44223/États-Unis  
T +1 330 916 8800  
F +1 330 916 7077  
[info.us@coltene.com](mailto:info.us@coltene.com)

 **COLTENE**