

CIMENT RÉSINE ET COMPOSITE À POLYMÉRISATION DUALE



ParaCore[®]

3 indications – 1 matériau

 **COLTENE**



ParaCore® ParaCore est une résine renforcée avec des particules de verre, à polymérisation duale et radio-opaque, disponible en trois teintes : dentine, blanc et translucide. ParaCore s'appuie sur des décennies d'expérience et de savoir-faire dans les domaines des composites, de la technologie de scellement et des tenons radiculaires. Ce système de liaison et de scellement intégré complète de façon optimale une vaste sélection de systèmes de tenons radiculaires pour des reconstitutions corono-radiculaires cliniquement solides et durables.



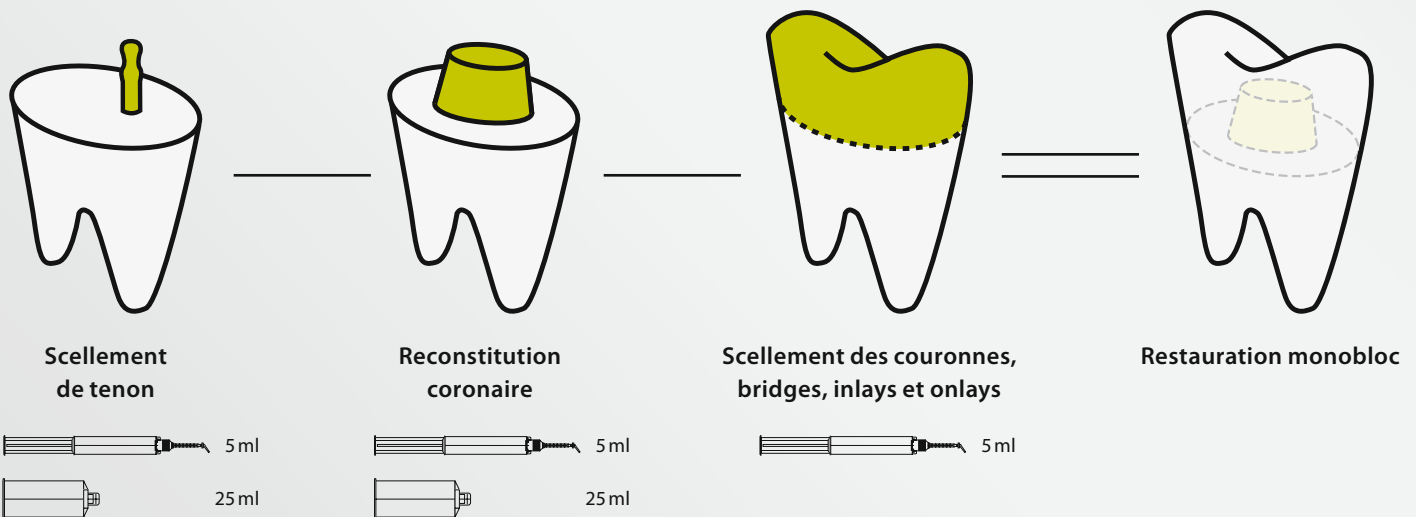
Propriétés de manipulation optimales

La consistance lisse, crémeuse et thixotrope de ParaCore en fait le matériau tout-en-un idéal. Sa formule thixotrope destine tout particulièrement ParaCore à une application manuelle. Sa résistance aux instruments rotatifs, comparable à celle de la dentine naturelle évite tout creux ou sillon.

3 Teintes – 2 Temps de travail – 1 Matériau

Chaque indication possède ses propres exigences en termes de matériaux. Outre la teinte adaptée et, parfois, la translucidité, le temps de travail est essentiel. ParaCore n'est par conséquent pas uniquement disponible en trois teintes, mais également avec deux temps de travail différents. Par exemple, la version standard, avec son temps de travail court, convient particulièrement pour les reconstitutions coronaires, tandis que la version LENTE est avantageuse pour tous les types de scellement.

Scellement monobloc



ParaCore simplifie la technique de reconstitution corono-radulaire puisqu'il est possible de l'utiliser comme matériau 3-en-1 pour le scellement des tenons, les reconstitutions coronaires et le scellement des couronnes & bridges. ParaCore peut également être utilisé pour sceller les inlays et onlays.

L'utilisation d'un seul matériau pour le scellement et la reconstitution coronaire offre une «interface de liaison monobloc» optimale dentine-tenon-couronne, avec pour résultat une restauration cohésive à la durabilité et la résistance remarquables.

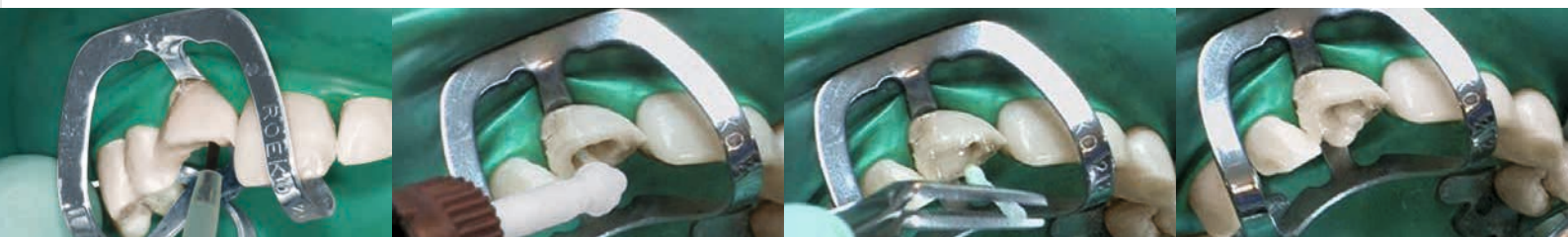
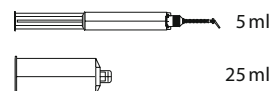
Applications cliniques

Technique monobloc : Les photos cliniques suivantes montrent l'utilisation de ParaCore en association avec ParaBond et des tenons en fibres ParaPost pour le traitement avec inlay-core.

Photos cliniques :
Dr Stefan J. Paul



Scellement de tenon



Application de l'adhésif chémopolymérisé ParaBond dans l'espace préparé pour le tenon dans le canal radiculaire et sur les surfaces de contact.

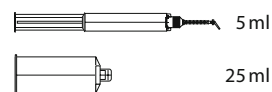
Application de ParaCore directement dans le canal radiculaire à l'aide de l'embout pour canal radiculaire.

Scellement du tenon ParaPost Fiber Lux dans le canal radiculaire.

Élimination de l'excès de ParaCore.



Reconstitutions coronaires



Reconstitution coronaire manuelle avec ParaCore.

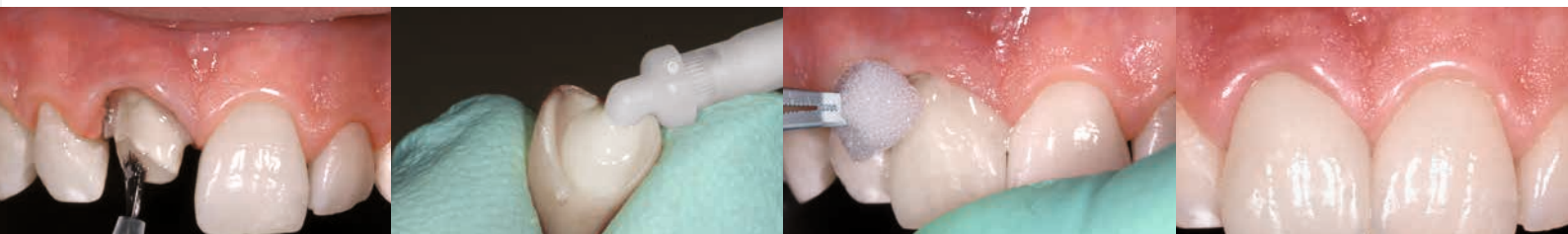
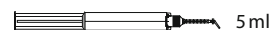
Définition manuelle du contour de la reconstitution coronaire.

Préparation de la couronne à l'aide de différents types de diamants DIATECH.

Préparation achevée de la couronne.



Scellement des couronnes, bridges, inlays et onlays



Application de l'adhésif chémopolymérisé ParaBond sur la couronne préparée.

Application de ParaCore directement sur la couronne tout-céramique.

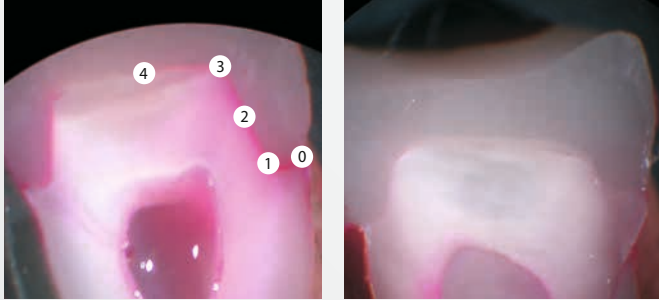
Scellement de la couronne finale, puis élimination de l'excès de ParaCore.

Situation clinique postopératoire.

Scellement supérieur

L'application de l'adhésif ParaBond avant le scellement avec ParaCore assure une liaison efficace et protège la restauration contre les défauts microscopiques marginaux pour minimiser le risque de complications postopératoires. Une étude in vitro indépendante¹ a comparé la quantité de défauts microscopiques

Comparaison de la pénétration de la teinte après cyclage thermique¹



Scellement sans application d'adhésif.

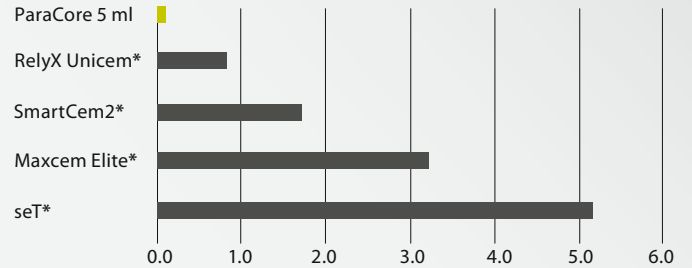
Scellement avec ParaBond.

- 0 pas de fuite
- 1 fuite du bord de la couronne atteignant la paroi axiale
- 2 fuite sur la paroi axiale, mais pas sur la surface occlusale
- 3 fuite aussi loin que la surface occlusale
- 4 fuite jusqu'au milieu de la surface occlusale

¹ Dr. B. Millar, Dr. S. Deb,
King's College London Dental Institute,
Oct. 2008

présents suite au scellement de couronnes tout-céramique avec différents ciments de scellement composites. Des coupes de molaires humaines ont montré des différences significatives en termes de degré de pénétration de la teinte (défauts microscopiques marginaux) après un cyclage thermique.

Comparaison de la pénétration de la teinte¹



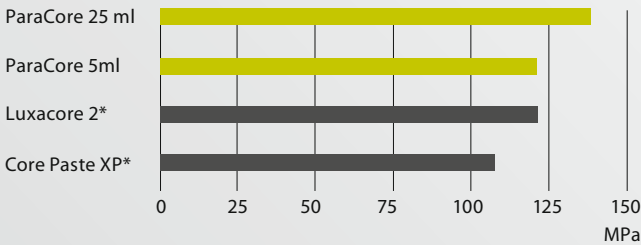
Le score total entre 0 (pas de fuite) et 8 (fuite totale pendant la préparation) a été obtenu en additionnant les scores des côtés gauche et droit. Le test non paramétrique de Mann-Whitney a indiqué pour ParaCore de meilleurs scores statistiquement significatifs (par exemple, moins de fuite de teinte) par rapport à :

- seT (P<0,001)
- Maxcem Elite (P=0,002)

Mais non statistiquement significatifs pour :

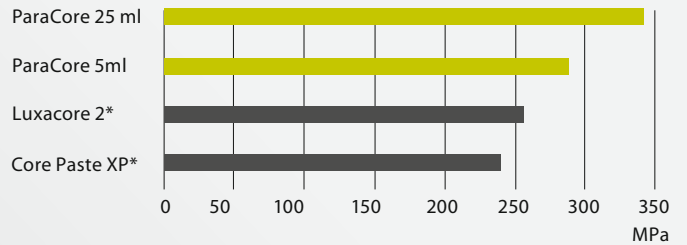
- SmartCem2 (P=0,170)
- RelyX Unicem (P=0,170)

Résistance à la flexion



Source : données internes

Résistance à la compression



Source : données internes

Données techniques

- ParaCore est conforme à la norme **ISO 4049**
- Épaisseur de la couche 5 | 25 ml
15 µm
- Rétraction 5 | 25 ml
3,5 %
- Absorption d'eau 5 | 25 ml
18 | 16 µg/mm³
- Hydrosolubilité 5 | 25 ml
0,7 | 0,6 µg/mm³

Composition

- Méthacrylates
- Verre dentaire
- Acide silicique amorphe

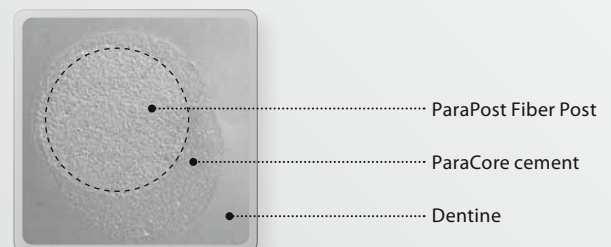
Stockage



* N'est pas une marque déposée de Coltène/Whaledent

Interface de liaison optimale

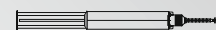
L'application de ParaBond à l'intérieur du canal radiculaire avant le scellement du tenon crée une interface de liaison optimale dentine-ciment-tenon pour améliorer la rétention du tenon à l'intérieur du canal radiculaire.



Source : données internes

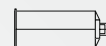
Information pour les commandes

ParaCore en seringue de 5 ml ciment composite à polymérisation duale



5885	ParaCore 5 ml Intro Kit	5886	ParaCore 5 ml White Refill	60011392	ParaCore 5 ml Trans SLOW Refill
1 × 5 ml	ParaCore Dentin	2 × 5 ml	ParaCore White	2 × 5 ml	ParaCore Trans SLOW
1 × 5 ml	ParaCore White	20 ×	Mixing Tip Short Super Fine	20 ×	Mixing Tip Short Super Fine
1 × 5 ml	ParaCore Dentin SLOW				
1 × 5 ml	ParaCore Trans SLOW	5887	ParaCore 5 ml Dentin Refill	6747	Mixing Tip Short Super Fine
3 × 3 ml	ParaBond Non-Rinse	2 × 5 ml	ParaCore Dentin	40 ×	Mixing Tip, Ø 1 mm
	Conditioner + Adhesive A & B	20 ×	Mixing Tip Short Super Fine	6759	Mixing Tip Short Super Fine
20 ×	Mixing Tip Short Super Fine	60011391	ParaCore 5 ml Dentin SLOW Refill	40 ×	Mixing Tip, Ø 1.8 mm
60013753	ParaCore SLOW 5 ml Intro Kit	2 × 5 ml	ParaCore Dentin SLOW		
2 × 5 ml	ParaCore Dentin SLOW	20 ×	Mixing Tip Short Super Fine		
2 × 5 ml	ParaCore Trans SLOW				
3 × 3 ml	ParaBond Non-Rinse				
	Conditioner + Adhesive A & B				
20 ×	Mixing Tip Short Super Fine				

ParaCore en cartouche de 25 ml matériau de reconstitution coronaire à polymérisation duale



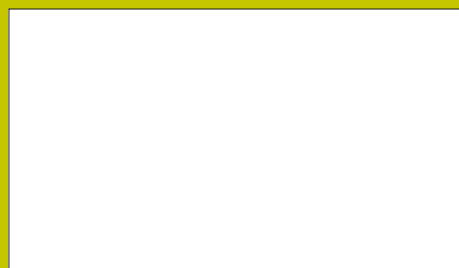
1500	ParaCore 25 ml Dentin Intro Kit	1502	ParaCore 25 ml White Intro Kit	5853	ParaCore 25 ml Dentin Refill
1 × 25 ml	ParaCore Dentin	1 × 25 ml	ParaCore White	1 × 25 ml	ParaCore Dentin
1 ×	Coltène Dispenser 25 ml	1 ×	Coltène Dispenser 25 ml	20 ×	Mixing Tip Yellow /
3 × 3 ml	ParaBond Non-Rinse	3 × 3 ml	ParaBond Non-Rinse		Oral Tip Yellow
	Conditioner + Adhesive A & B		Conditioner + Adhesive A & B	5854	ParaCore 25 ml White Refill
20 ×	Mixing Tip Yellow /	20 ×	Mixing Tip Yellow /	1 × 25 ml	ParaCore White
	Oral Tip Yellow		Oral Tip Yellow	20 ×	Mixing Tip Yellow /
1501	ParaCore 25 ml Dentin Kit	1503	ParaCore 25 ml White Kit		Oral Tip Yellow
1 × 25 ml	ParaCore Dentin	1 × 25 ml	ParaCore White	6550	Mixing Tips Yellow
3 × 3 ml	ParaBond Non-Rinse	3 × 3 ml	ParaBond Non-Rinse	40 ×	Mixing Tip Yellow
	Conditioner + Adhesive A & B		Conditioner + Adhesive A & B	6555	Oral Tips Yellow
20 ×	Mixing Tip Yellow /	20 ×	Mixing Tip Yellow /	100 ×	Oral Tip Yellow
	Oral Tip Yellow		Oral Tip Yellow	4470	Coltène Dispenser 25 ml

ParaBond système adhésif / conditionneur à polymérisation chimique



7486	ParaBond Adhesive	7493	ParaBond Adhesive A & B Refill	7494	ParaBond Non-Rinse Conditioner Refill
1 × 3 ml	ParaBond Non-Rinse	1 × 3 ml	ParaBond Adhesive A	1 × 3 ml	ParaBond Non-Rinse
	Conditioner	1 × 3 ml	ParaBond Adhesive B		Conditioner
1 × 3 ml	ParaBond Adhesive A				
1 × 3 ml	ParaBond Adhesive B				

© 2016 Coltène/Whaledent AG – www.coltene.com



Coltène/Whaledent AG
Feldwiesenstr. 20
9450 Altstätten/Switzerland
T +41 71 757 53 00
F +41 71 757 53 01
info.ch@coltene.com

Coltène/Whaledent Inc.
235 Ascot Parkway
Cuyahoga Falls, Ohio 44223/USA
T +1 330 916 8800
F +1 330 916 7077
info.us@coltene.com

Coltène/Whaledent S.a.r.l.
75 Boulevard Marie et Alexandre Oyon
72058 Le Mans Cedex 02 / France
T +33 2 43 39 30 30
F +33 2 43 39 30 40
info.fr@coltene.com

COLTENE