

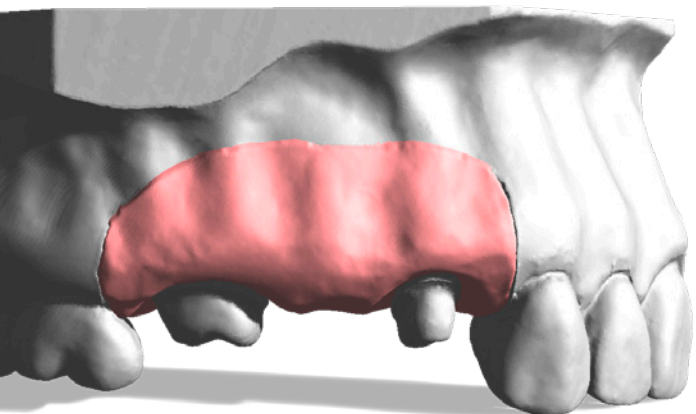
MASCHERA GENGIVALE SCANSIONABILE



GI-MASK® 3D

Digitalizza e visualizza

 **COLTENE**



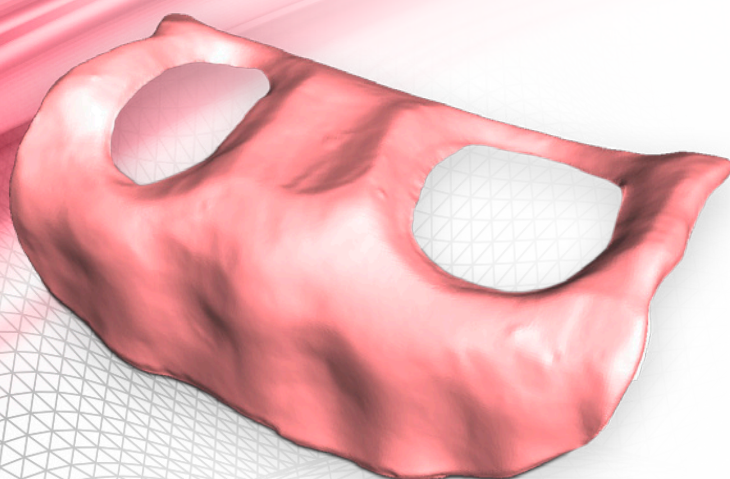
Digitalizza e visualizza

GI-MASK 3D è scansionabile e permette di digitalizzare i profili della gengiva riprodotti nell'area della preparazione senza usare spray per scansione.

- Scansionabile senza trattamento della superficie
- Eccellente scorrevolezza
- Elasticità e resistenza allo strappo estremamente elevate

Riproduzione completa della situazione parodontale

L'uso di una maschera gengivale è particolarmente importante nella realizzazione di sovrastrutture su impianti per ottenere il migliore adattamento dei manufatti. GI-MASK 3D è un silicone per addizione ad alta precisione dalla scorrevolezza eccezionale, che fluisce uniformemente intorno ai perni inseriti nell'impronta e garantisce così una riproduzione completa della situazione parodontale.



Elevata elasticità, resistenza allo strappo e facilità di utilizzo

GI-MASK 3D è una maschera gengivale flessibile per impianti dentali e modelli master. Nel lavoro sul modello la maschera gengivale deve consentire una lavorazione flessibile. GI-MASK 3D presenta caratteristiche di elasticità e resistenza allo strappo estremamente elevate, tuttavia può essere lavorata in modo ottimale con la sua fresa per silicone. La

scansionabilità di GI-MASK 3D permette la completa digitalizzazione del materiale con scanner da banco convenzionali senza necessità di usare polveri. GI-MASK 3D costituisce perciò un importante collegamento al processo CAD/CAM per la realizzazione di restauri protesici.

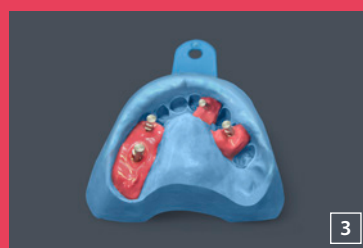
Tecnica diretta



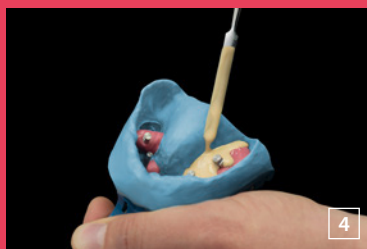
1 Isolamento dell'impronta con GI-MASK Universal Separator



2 Applicazione di GI-MASK 3D direttamente nell'impronta



3 Buona consistenza tissotropica



4 Colatura dell'impronta con gesso extra duro



5 Modello finito con GI-MASK 3D



6 Scansione del modello con lo scanner da banco

Tecnica indiretta



1 Modello di lavoro con mascherina in Lab putty COLTENE



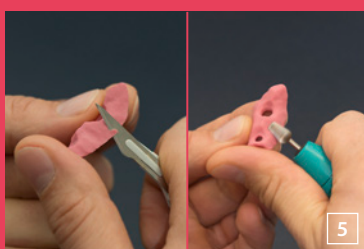
2 Isolamento della mascherina in silicone con GI-MASK Universal Separator



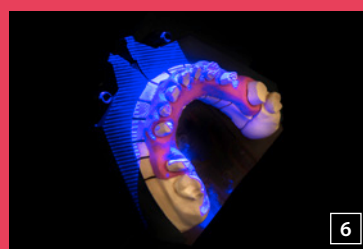
3 Iniezione di GI-MASK 3D



4 Modello finito con GI-MASK 3D



5 Facilità di taglio e rifinitura



6 Scansione del modello con lo scanner da banco

Informazioni per ordinare



60022250 GI-MASK 3D Starter Kit

- 2 × Cartucce da 50 ml
- 1 × Universal Separator da 50 ml
- 1 × Conf. da 12 puntali miscelatori Universal Mixing Tip
- 1 × Conf. da 12 puntali intraorali Oral Tip
- 1 × Fresa per siliconi

60022251 GI-MASK 3D Refill

- 2 × Cartucce da 50 ml
- 1 × Conf. da 12 puntali miscelatori Universal Mixing Tip
- 1 × Conf. da 12 puntali intraorali Oral Tip



© 2018 Coltène/Whaledent AG - www.coltene.com

COLTENE Italia S.r.l
c/o Polo Tecnologico della Brianza
Via Alessandro Volta, 94 - Cond. Bianchi
20832 Desio (MB) - Italia
T +39 0362 62 67 32
F +39 0362 63 25 80
info.it@coltene.com

Coltène/Whaledent AG
Feldwiesenstrasse 20
9450 Altstätten/Svizzera
T +41 71 757 5300
F +41 71 757 5301
info.ch@coltene.com

Coltène/Whaledent Inc.
235 Ascot Parkway
Cuyahoga Falls, Ohio 44223/USA
T +1 330 916 8800
F +1 330 916 7077
info.us@coltene.com

 **COLTENE**