

SISTEMA DI SCHIARIMENTO DEI DENTI PROFESSIONALE

BRILLIANT Lumina

Un brillante sorriso naturale



 COLTENE

H₂O₂
appartiene al
passato!

PAP
il futuro dello
sbiancamento dentale.

Con BRILLIANT Lumina è disponibile una soluzione innovativa per lo sbiancamento dentale professionale: per la prima volta una formulazione senza perossido di idrogeno e perossido di carbamide. BRILLIANT Lumina si basa infatti sul principio attivo PAP (acido ftalimidoperossicaproico). La particolarità: la formulazione esclusiva consente di mantenere la concentrazione di PAP abbastanza elevata per ottenere un sorriso naturalmente più luminoso durante il trattamento.

BRILLIANT Lumina – un vantaggio per il vostro studio

- ▶ Pazienti soddisfatti: nessuna sensibilità dentale durante o dopo il trattamento.
- ▶ Delicato sulla sostanza dentale: gli esami delle superfici dentali dimostrano che BRILLIANT Lumina non provoca alcuna alterazione erosiva della sostanza dentale.
- ▶ Semplice protocollo di trattamento: la facilità di applicazione di BRILLIANT Lumina ne consente l'utilizzo anche da parte del personale dello studio dentistico.

non a base di perossido
di idrogeno

delicato sui denti

indolore

colore dei denti
naturale e più
luminoso



BRILLIANT Lumina Workflow



Prima dello sbiancamento dentale con BRILLIANT Lumina si esegue un esame di controllo e si rimuove il biofilm.

Vengono ripetuti i passaggi da 4 a 9



Si aggiunge al gel l'attivatore BRILLIANT Lumina.



Si miscelano i due componenti.



Si applica il gel sui denti.



Infine si rimuovono la barriera gengivale e i rulli salivari in cotone.



Dopo il trattamento, il paziente può sciacquare la bocca con acqua e bere.



Si determina di nuovo il colore di riferimento. Il risultato del trattamento con BRILLIANT Lumina si distingue per il colore dei denti naturalmente più luminoso.



2 All'inizio si valuta il colore di riferimento dei denti assieme al paziente.



3 Si protegge la gengiva con rulli salivari in cotone e una barriera gengivale.



4 Si apre un barattolo di gel per ogni ciclo di applicazione.



8 Si lascia il gel sulla superficie del dente per l'intera durata dell'applicazione.



9 Dopo il ciclo di applicazione, è possibile aspirare il gel con precisione utilizzando ROEKO Surgitip.



10 Successivamente si deterge l'intero cavo orale con acqua. L'aspiratore volumetrico VacuSoft fornisce un supporto ottimale durante questa fase.



» Sono estremamente soddisfatta: lo sbiancamento dentale con BRILLIANT Lumina è stato completamente indolore e i miei denti sono naturalmente più luminosi – esattamente quello che desideravo. «

Carmen, 47 anni

Maggiori informazioni
lumina.coltene.com



Risultati convincenti

Casi di pazienti ben documentati e risultati stabili confermano l'affidabilità di BRILLIANT Lumina. Convince anche la soddisfazione dei pazienti.

Immagini prima e dopo lo sbiancamento dentale con BRILLIANT Lumina



I risultati clinici dipendono dalla situazione individuale del paziente.



» Non mi ero mai sottoposto a uno sbiancamento dentale prima d'ora perché ero preoccupato della possibilità che i denti apparissero bianchi in modo innaturale e temevo per la sensibilità al dolore. Ma il metodo delicato di BRILLIANT Lumina mi ha subito conquistato. Lo sbiancamento naturale dei miei denti è esattamente quello che immaginavo, e tutto senza dolore durante o dopo il trattamento. «

Andreas, 27 anni

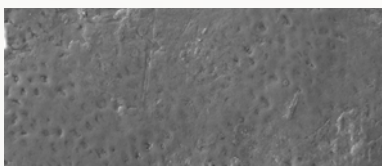
Valide basi scientifiche

Studio relativo alla struttura superficiale dei denti

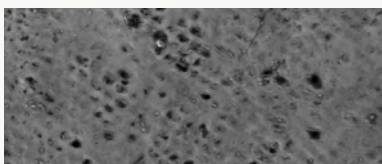
Un'analisi di campioni dentali mostra chiaramente che la sostanza dentale non subisce alcuna alterazione erosiva dopo il trattamento con BRILLIANT Lumina. Un prodotto contenente il 40% di perossido di idrogeno causa invece alterazioni strutturali alla superficie dentale.

BRILLIANT Lumina

Applicazione del gel 4 volte per 15 minuti



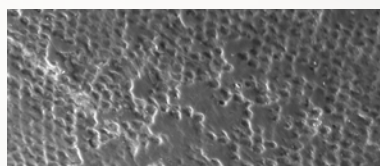
Struttura fisiologica del dente, tubuli riconoscibili



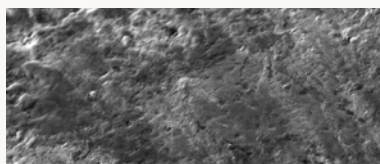
Non sono visibili grandi alterazioni, la superficie è ancora piuttosto liscia, i tubuli dentali sono riconoscibili

Perossido di idrogeno 40%

Applicazione del gel 3 volte per 20 minuti



Struttura fisiologica del dente, tubuli riconoscibili

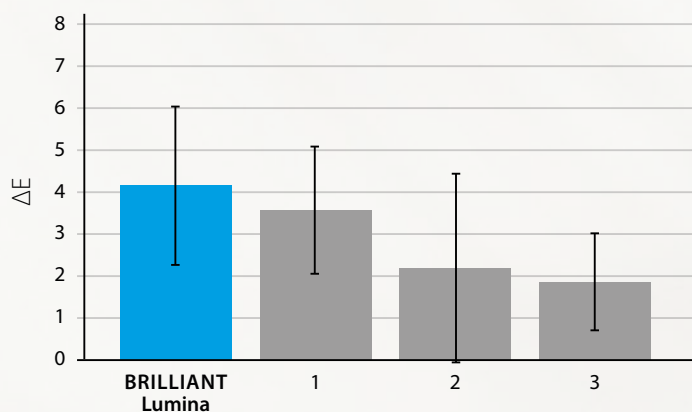


Superficie fessurata con alterazione della morfologia superficiale

Fonte: Empa, Swiss Federal Laboratories for Materials Science and Technology

Studio relativo alla variazione di colore di campioni dentali

Rispetto ai tradizionali prodotti sbiancanti professionali a base di perossido di idrogeno, BRILLIANT Lumina mostra un efficace sbiancamento dei campioni di smalto. L'effetto sbiancante agisce in modo mirato sullo smalto. Il colore del dente rimane pertanto naturale, poiché il colore del nucleo dentinale viene modificato in misura minore.



ΔE = differenza colorimetrica tra campione originale e campione sbiancato

- 1 = Prodotto della concorrenza con 40% di perossido di idrogeno
- 2 = Prodotto della concorrenza con 25% di perossido di idrogeno
- 3 = Prodotto della concorrenza con 6% di perossido di idrogeno

Fonte: Fraunhofer IMWS

Maggiori informazioni sugli studi sono disponibili qui

lumina.coltene.com



Il vostro kit **BRILLIANT** Lumina per uno sbiancamento dentale delicato

Kit di base **BRILLIANT** Lumina

65002864

- 4 x gel
- 1 x attivatore
- 1 x opuscolo per i pazienti



Prodotti per l'intero workflow di sbiancamento dentale

ROEKO Parotisroll

160001

Lungo rullo salivare in cotone con asticella elastica integrata

ROEKO Luna Gold

109102

Rullo salivare in cotone facile da rimuovere rivestito in tessuto non tessuto delicato sulla pelle

ROEKO Surgitip

462025

Per un'aspirazione mirata

ROEKO VacuSoft

60023549

Aspirazione delicata di grandi volumi grazie ai puntali morbidi

Scoprite altri prodotti **BRILLIANT** e i loro speciali vantaggi



BRILLIANT EverGlow
Composito sub-microibrido universale



BRILLIANT Crios
Blocco di composito rinforzato per restauri definitivi

© COLTENE – www.coltene.com

Note legali / redazione

Coltène/Whaledent AG
Feldwiesenstrasse 20
CH-9450 Altstätten
+41 71 757 5300
info.ch@coltene.com

Contatti di vendita

COLTENE Italia S.r.l
c/o Polo Tecnologico della Brianza
Via Alessandro Volta, 94 - Cond. Bianchi
IT-20832 Desio (MB)
+39 0362 62 67 32
info.it@coltene.com

Centro Assistenza

service@coltene.com
00 800 11 0000 12 (UIFN)
Lun.-Ven. dalle 8:00 alle 17:00 CET

 **COLTENE**