

roeko
GuttaFlow[®]

Doppio livello di sicurezza.

Sigillatura e otturazione sicure

- Guttaperca e sigillante in una sola applicazione
- Praticamente insolubile
- Il processo di guarigione è favorito dall'aumento del valore del pH



GuttaFlow® bioseal: non solo otturazione, anche guarigione

Favorisce la rigenerazione nel canale radicolare aumentando il valore del pH

GuttaFlow bioseal è un materiale da otturazione di ultima generazione indicato per la sigillatura e il riempimento dei canali radicolari. A contatto con i fluidi corporei si formano cristalli di idrossiapatite, componenti naturali dell'osso e dei tessuti duri del dente che favoriscono il processo di guarigione. Questo aiuta sia gli esperti di ENDODONZIA che i principianti a creare una soluzione duratura per i loro pazienti.

¹ Studio: Maria Giovanna Gandolfi et al. (2016) Properties of a novel polysiloxane-gutta percha calcium silicate-bioglass-containing root canal sealer. Dent Mater. 32(5) p 113-126



1° stadio di sicurezza

Grazie alla leggera espansione di GuttaFlow, il canale viene sigillato ermeticamente.



2° stadio di sicurezza

L'aumento del valore del pH per diverse settimane e la formazione dei cristalli di idrossiapatite favoriscono il processo di guarigione all'interno del canale radicolare.¹

GuttaFlow® 2



GuttaFlow® bioseal

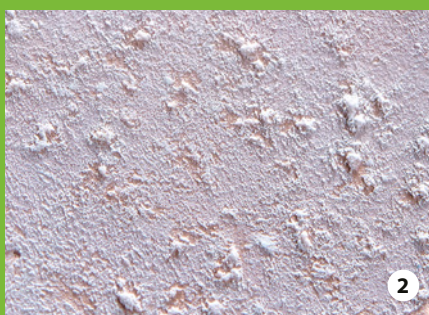


Fig. 1

Ingrandimento di 3,5 × della superficie di GuttaFlow 2.

Fig. 2

Ingrandimento di 3,5 × della superficie di GuttaFlow bioseal. È riconoscibile la formazione di cristalli di idrossiapatite sulla superficie.

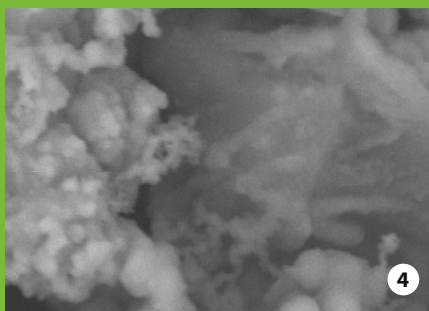
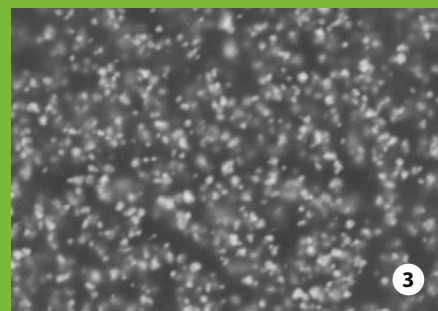


Fig. 3

Ingrandimento di 2500 × della superficie di GuttaFlow 2 al microscopio elettronico a scansione.

Fig. 4

Ingrandimento di 2500 × dei cristalli di idrossiapatite sulla superficie di GuttaFlow bioseal al microscopio elettronico a scansione.

Fonte: test interni

GuttaFlow®: l'approccio più semplice all'otturazione canalare

- Sistema di otturazione a freddo: materiale da otturazione e sigillante in uno
- Eccellenti proprietà di fluidità
- Perfetta protezione da reinfezione grazie all'espansione e al sigillo ermetico
- Risparmio di tempo: non richiede condensazione
- Eccellente radiopacità
- Adesione ai coni di guttaperca e alla dentina
- Praticamente insolubile



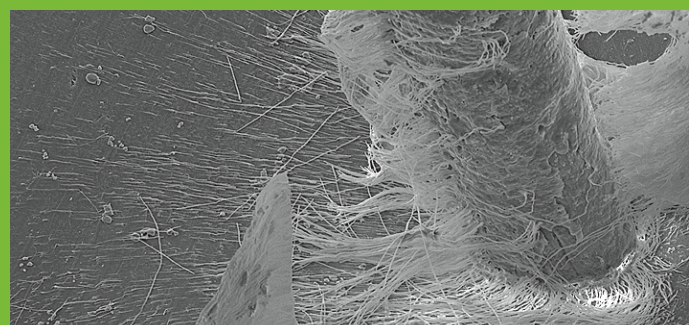
Materiale da otturazione 2 in 1

GuttaFlow è un sistema di otturazione a freddo per l'otturazione dei canali radicolari in cui si combinano due prodotti in uno: la guttaperca sotto forma di polvere di granulometria micrometrica e un sigillante, che induriscono entrambi insieme rapidamente.

Eccellenti proprietà di fluidità

assicurano una distribuzione ottimale lungo l'intero canale radicolare. GuttaFlow è anche tissotropico, per cui la sua viscosità diminuisce sotto pressione, permettendo al materiale di fluire anche nei canali più piccoli e negli istmi.

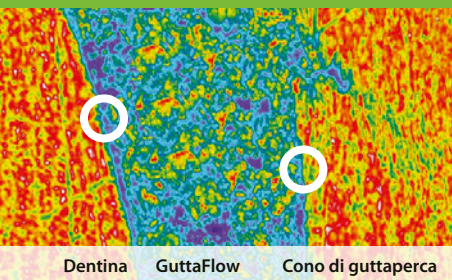
Tubuli dentinali otturati con GuttaFlow e dentina rimossa con acido.
Professoressa Halina Pawlicka, Università di Lodz | Dr. Johannes Ebert, Università di Erlangen



L'espansione si combina con l'adesione!

Sigillo ermetico grazie all'espansione e all'adesione.

GuttaFlow è la prima guttaperca fluida, non riscaldata, che non si contrae, ma si espande leggermente. La ritenzione prodotta dalla leggera espansione del materiale si traduce in una sigillatura eccellente. GuttaFlow aderisce ottimamente anche al cono di guttaperca (cono master) e alla dentina.



GuttaFlow dimostra un eccellente adattamento marginale alla dentina e alla guttaperca.

Professor Jorge e Professoressa Norma Uribe Echevarría,
Facoltà di Odontologia, Córdoba, Argentina

Praticamente insolubile*

Per il contatto con i fluidi corporei, i materiali possono dissolversi nel corso degli anni, creando spazio per una colonizzazione batterica. I sigillanti convenzionali sono solubili in diversa misura. GuttaFlow 2 ha dimostrato una solubilità quasi nulla.* Questa proprietà permette un'otturazione densa e dimensionalmente stabile del canale radicolare.

A causa della bioattività di GuttaFlow bioseal, la solubilità di questo materiale è più alta (0,8%**).

* Fonte: NIOM Test Reports project No. 10137 GuttaFlow 2 and GuttaFlow bioseal Section 4.3.5 Solubility and Disintegration

** Fonte: misurazioni interne

Ottima biocompatibilità

Dove i materiali endodontici da otturazione rimangono nel corpo per molti anni, è particolarmente importante che non producano effetti indesiderati. In studi effettuati, i materiali tradizionali hanno dimostrato di avere caratteristiche di tossicità da "marginalmente tossico", "moderatamente tossico" a "gravemente tossico", che influiscono sulla biocompatibilità tissutale dei materiali. Studi hanno confermato che GuttaFlow è estremamente biocompatibile con i tessuti.²

² Studio: Mar Collado-Gonzalez et al. (2017) Cytotoxicity of GuttaFlow bioseal, GuttaFlow 2, MTA Fillapex, and AH Plus on Human Periodontal Ligament Stem Cells. J Endod. 43(5) p 816-822

GuttaFlow[®] 2



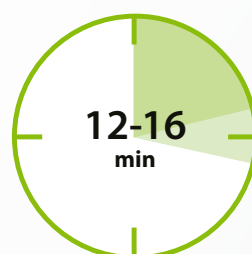
TEMPO DI LAVORAZIONE:

10 min.

INDURIMENTO:

25-30 min.

GuttaFlow[®] bioseal



TEMPO DI LAVORAZIONE:

5 min.

INDURIMENTO:

12-16 min.



Tutto è stato testato **clanicamente**

Buon esito di un'otturazione con **GuttaFlow®**

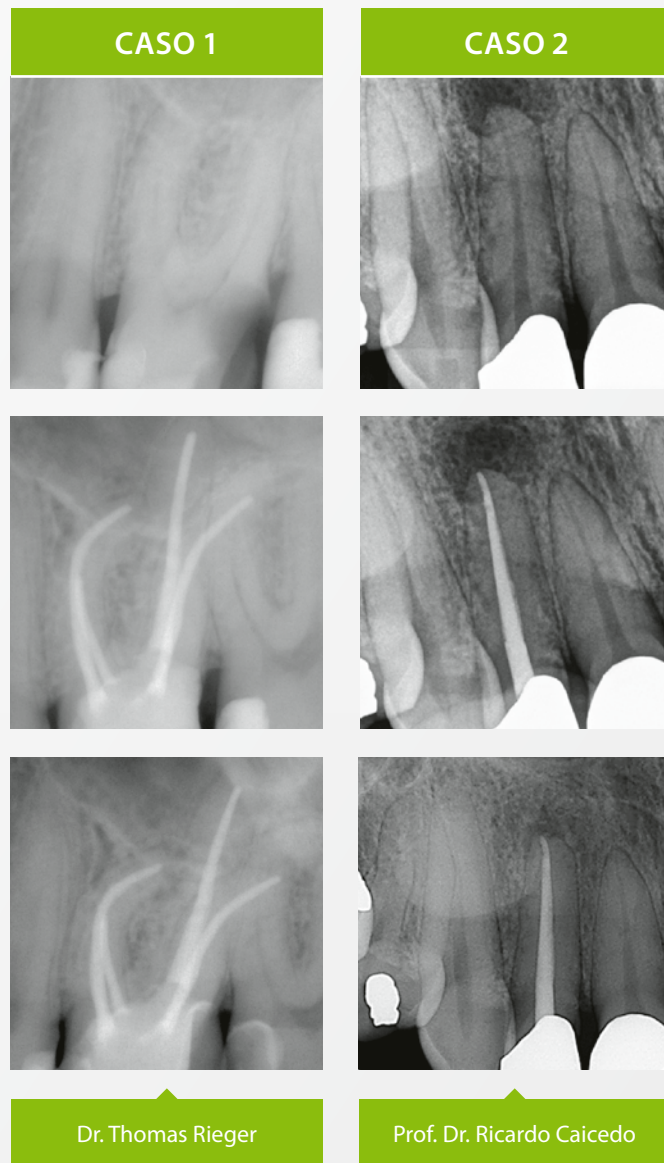
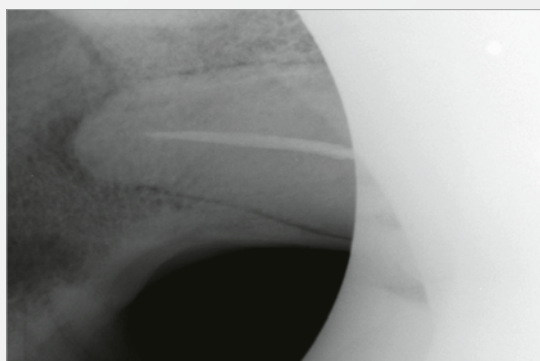
Studi clinici

Le ricerche cliniche su GuttaFlow convenzionale sono state organizzate nel contesto di uno studio multicentrico condotto sotto la direzione del NIOM (Nordic Institute for Dental Material Testing) presso cliniche in Germania, Norvegia e Stati Uniti. Il rapporto conclusivo dello studio evidenzia eccellenti risultati per quanto riguarda la guarigione. In base al sistema di valutazione PAI, è stato misurato un tasso di successo di 0,7-0,8 documentato nell'arco di un anno.³

³ Huuononen S, Lenander-Lumikari M, Sigurdsson A, Orstavik D (2003) Healing of apical periodontitis after endodontic treatment: a comparison between a silicone-based and a zinc oxide-eugenol-based sealer. Int Endod J 36, 296-301

Otturazione in condizioni estreme

Ogni trattamento endodontico è diverso. In condizioni particolari, quando il paziente pesa oltre 150 kg, i canini sono lunghi 14 cm e lo specialista ha a disposizione solo mezz'ora di tempo prima di mettere a rischio la propria vita, GuttaFlow sarà determinante nel garantire il successo dell'intervento senza rischi per l'operatore.



GuttaFlow® 2

GuttaFlow® bioseal

Set e confezioni Refill



Standard set

REF	Quantità	Contenuto
60026870	1	Siringa a doppia camera
	12	Puntali di miscelazione
	1	Blocchetto di miscelazione

Confezione Refill siringa

REF	Quantità	Contenuto
60026871	1	Siringa a doppia camera da 5 ml

Confezione Refill puntali di miscelazione

REF	Quantità	Contenuto
60013719	24	Puntali di miscelazione



Standard set

REF	Quantità	Contenuto
60019560	1	Siringa a doppia camera
	12	Puntali di miscelazione
	1	Blocchetto di miscelazione

Confezione Refill siringa

REF	Quantità	Contenuto
60019561	1	Siringa a doppia camera da 5 ml

Confezione Refill puntali di miscelazione

REF	Quantità	Contenuto
60019562	24	Puntali di miscelazione

Puntali di estensione veterinari

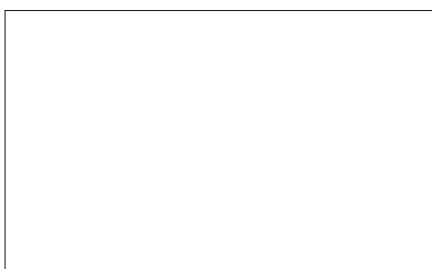
Puntali

REF	Quantità	Contenuto
60022768	20	Puntali

Puntali

REF	Quantità	Contenuto
60023356	20	Puntali

© COLTENE – www.coltene.com



COLTENE Italia S.r.l
 c/o Polo Tecnologico della Brianza
 Via Alessandro Volta, 94 - Cond. Bianchi
 20832 Desio (MB) - Italia
 T + 39 0362 62 67 32
 info.it@coltene.com

Coltene/Whaledent AG
 Feldwiesenstrasse 20
 9450 Altstätten/Svizzera
 T +41 71 757 53 00
 info.ch@coltene.com

Coltene/Whaledent GmbH + Co. KG
 Raiffeisenstraße 30
 89129 Langenau/Germania
 T +49 7345 805 0
 info.de@coltene.com

 **COLTENE**