



PerFect® TCS II
Tissue Contouring System

Se desiderate un sistema
all'avanguardia per il trattamento
dei tessuti, voltate pagina...

- più semplice
- clinicamente superiore
- aumenta la produttività

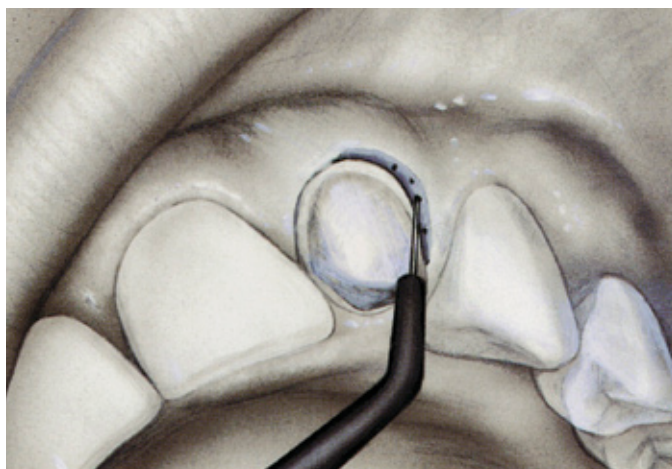
Come rendere le procedure quotidiane più semplici e clinicamente superiori

Il sistema di elettrochirurgia ad alta frequenza PerFect® TCS II consente di trattare i tessuti molli con maggiore efficacia, più precisione e minore sanguinamento rispetto ai comuni bisturi dentali

- ▼ Rimuove agevolmente il tessuto non desiderato
- ▼ Riduce i tempi alla poltrona semplificando le procedure operative e mantenendo l'emostasi
- ▼ Fornisce una precisione di taglio ineguagliabile per superiori risultati clinici ed estetici
- ▼ Permette una guarigione senza complicazioni

Altre applicazioni cliniche:

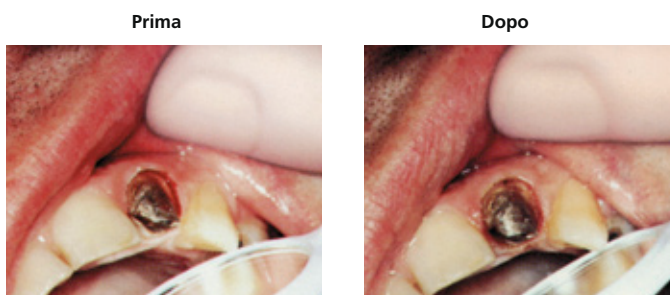
- ▼ Allargamento del solco gengivale
- ▼ Allungamento della corona
- ▼ Esposizione dei denti da trattare
- ▼ Incisione di ascessi
- ▼ Rimozione della gengiva iperplastica
- ▼ Frenulectomia



Utilizzo dell'elettrodo a coltello diritto per arrestare il sanguinamento nel solco gengivale

Controllo del sanguinamento con un tocco dell'elettrodo

- ▼ PerFect® TCS II arresta rapidamente il sanguinamento causato dalla preparazione del dente o dal posizionamento del cavo con solo alcuni tocchi dell'elettrodo
- ▼ La procedura può proseguire senza ritardi – nessuna attesa né appuntamenti supplementari



Coagulazione nel solco gengivale



Utilizzo dell'elettrodo a cappio lungo per rimuovere la gengiva che occlude la carie

Rapido ed efficace accesso alle carie

- ▼ Con PerFect® TCS II è possibile rimuovere il tessuto gengivale che occlude la carie
- ▼ Il restauro (anche in composito) può iniziare immediatamente, poiché il campo operatorio è privo di sangue

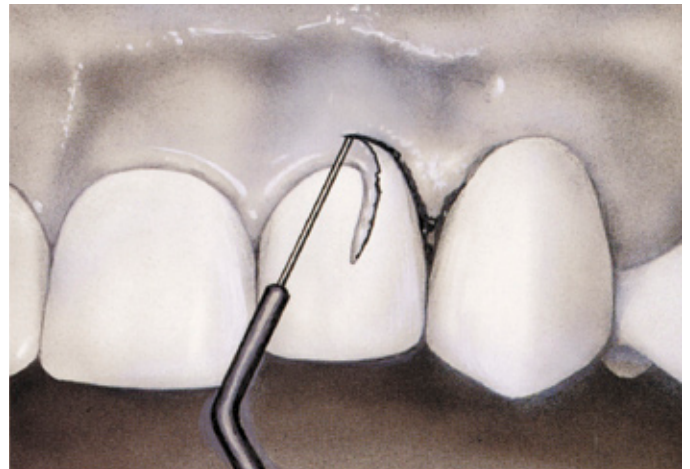
Prima



Dopo



Carie subgengivali: miglior accesso e visibilità



Utilizzo dell'elettrodo a coltello diritto per ripristinare la simmetria gengivale

Modellazione del tessuto con precisione ineguagliabile

- ▼ Con PerFect® TCS II è possibile rimuovere strati di tessuto estremamente fini "sottili come carta" anche in aree difficili da raggiungere
- ▼ Il sistema rende più semplice la presa d'impronta, la cementazione e le procedure estetiche, eliminando il tessuto in eccesso con sanguinamento scarso o nullo

Prima



Dopo



Modellazione estetica della gengiva

PerFect® TCS II

Tissue Contouring System

PerFect® TCS II

Il moderno sistema elettrochirurgico per il taglio semplice e preciso dei tessuti

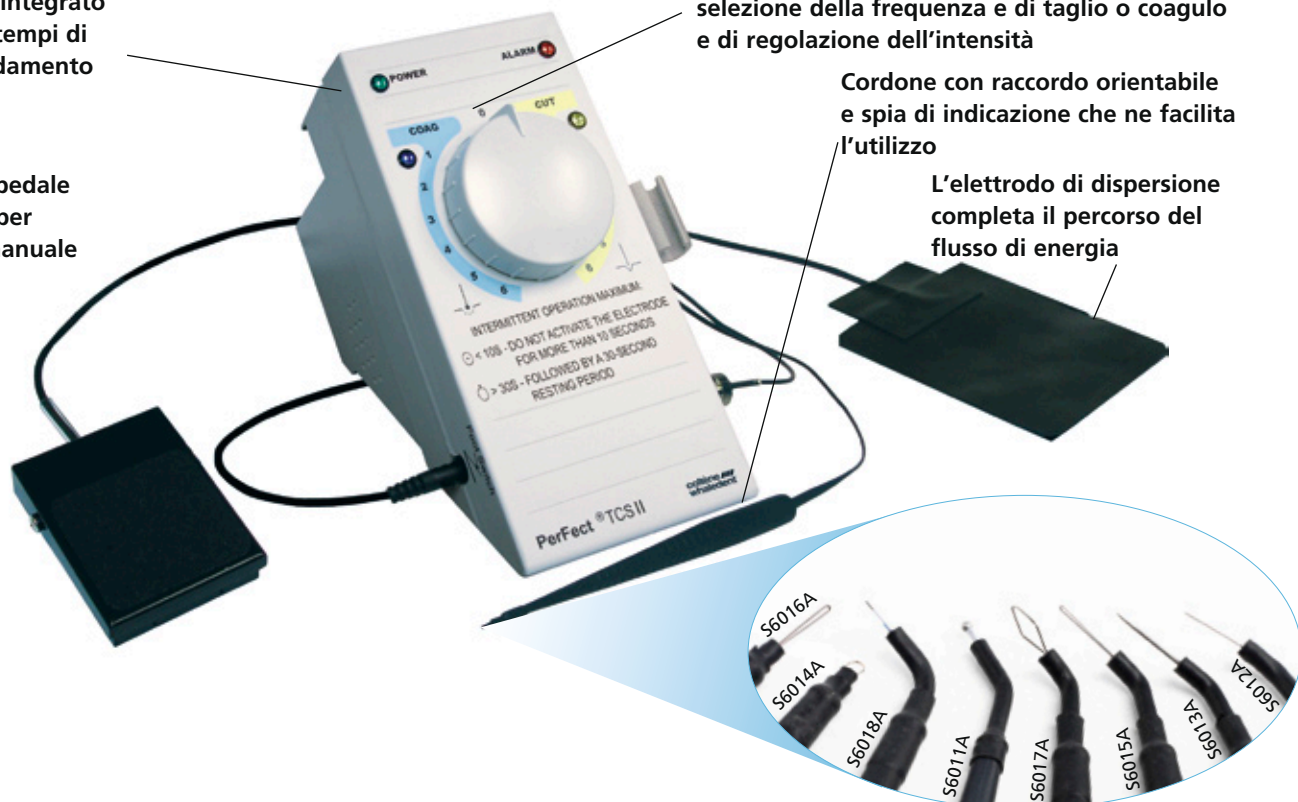
Il circuito integrato elimina i tempi di pre-riscaldamento

Interruttore a pedale impermeabile per l'attivazione manuale dell'elettrodo

Comando unico per la massima semplicità di selezione della frequenza e di taglio o coagulo e di regolazione dell'intensità

Cordone con raccordo orientabile e spia di indicazione che ne facilita l'utilizzo

L'elettrodo di dispersione completa il percorso del flusso di energia



8 elettrodi integrati nel manipo, sterilizzabili integralmente per evitare rischi di contaminazioni incrociate

Dati per l'ordinazione

PerFect® TCS II	230V
Cat. No.	S8230CE S8230UK

Componenti inclusi	Q.tà
Unità PerFect TCS II 230V	1
Gruppo cavo S6008CE	1
Set elettrodi S7010A (S6011A, S6012A, S6015A)	3
Elettrodo di dispersione S213	1
Supporto per manipo S7001	1
DVD introduttivo	1
Guida per l'utilizzatore passo per passo	1

Cat. No.	Manipoli-elettrodi	Q.tà
S6010A	Set completo da S6011A a 6018A	8
S7010A	Set base S6011A, S6012A, S6015A	3
S6011A	Palla di coagulazione	2
S6012A	Lama diritta 45°	2
S6013A	Lama conica 45°	2
S6014A	Cappio rotondo diritto	2
S6015A	Cappio lungo 45°	2
S6016A	Cappio lungo diritto	2
S6017A	Cappio diamante 45°	2
S6018A	AP 90° 1½	2

Dati tecnici

Dimensioni: 108 x 159 x 222 mm
Peso: 2.4 kg

www.coltenewhaledent.com
© 2008 Coltène/Whaledent



Distributore esclusivo per l'Italia

MICERIUM S.p.A.
Via Marconi, 83
16030 Avegno (GE) - Italy
Tel. 0185-7887 870
Fax 0185-7887 970

Coltène/Whaledent AG
Feldwiesenstrasse 20
9450 Altstätten/Switzerland
Tel. +41 (0)71 757 53 00
Fax +41 (0)71 757 53 01
office@coltenewhaledent.ch

Coltène/Whaledent Inc.
235 Ascot Parkway
Cuyahoga Falls, Ohio 44223/USA
Tel. +1 330 916 8800
Fax +1 330 916 7077
productinfo@coltenewhaledent.com

**coltène
whaledent®**