

Temporary Cement

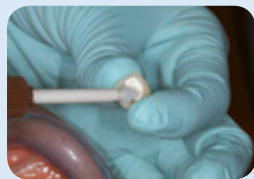
**TempoSIL<sup>®</sup> 2**

## **UM material de cimento provisório PVS para diferentes superfícies e indicações**

- Adesão sólida de restaurações provisórias à estrutura natural do dente, material de reconstrução do núcleo e ligas metálicas, bem como óxido de zircônio
- Aplicação e remoção simples
- Tempo de secagem rápido
- Duas tonalidades para aplicações estéticas

O **TempoSIL 2** garante uma adesão ideal em várias superfícies, bem como uma integridade marginal excelente. A elasticidade equilibrada da fórmula TempoSIL 2 garante uma remoção sem problemas do cimento provisório excedentário. O TempoSIL 2 está agora disponível em 2 tonalidades diferentes, para aplicações estéticas: *branco* e *dentina*.

### Caso Clínico: restauração provisória



Aplique TempoSIL 2 diretamente na restauração com uma Ponta Oral.



Coloque a restauração com uma ligeira pressão.



Segure a restauração entre 30-60 s.



Após a secagem, retire o cimento excedentário TempoSIL 2.

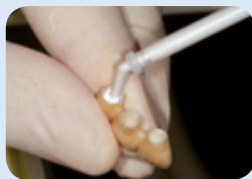


Restauração provisória cimentada.

### Caso Clínico: Abutments de implante com prótese dentária



Abutments de implante posicionados.



Aplique TempoSIL 2 com uma Ponta Oral diretamente na restauração.



Coloque a restauração de óxido de zircônio com uma ligeira pressão.



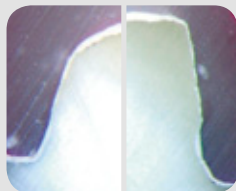
Após a secagem, retire o material excedentário TempoSIL 2.



Restauração de óxido de zircônio cimentado.

### Integridade marginal excelente

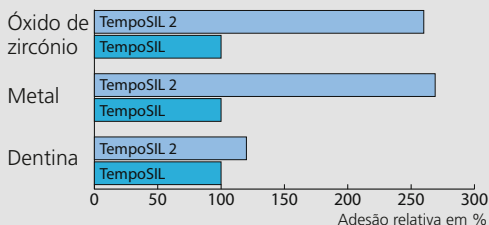
Avaliação da penetração da tinta nas coroas provisórias cimentadas com TempoSIL 2 após 2 semanas em água a 37 °C seguidas de penetração da tinta de 24 horas.\*



A selagem marginal excelente de TempoSIL 2 impede a penetração da tinta e minimiza a desbotagem.

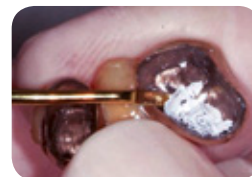
### Adesão sólida

A fórmula inovadora de TempoSIL 2 oferece uma retenção micromecânica em diferentes superfícies.\*



\*Medida interna

### Remoção sem problemas



Remoção sem deixar resíduos

### Informações para encomenda

- 3686 TempoSIL 2 Kit de Prova**  
1 x TempoSIL 2 dentina 5 ml; 1 x TempoSIL 2 branco 5 ml  
15 x Mixing Tips Brown long fine
- 6727 TempoSIL 2 dentina Kit introdutório**  
2 x TempoSIL 2 dentina 5 ml; 15 x Mixing Tips Brown long fine
- 6729 TempoSIL 2 branco Kit introdutório**  
2 x TempoSIL 2 branco 5 ml; 15 x Mixing Tips Brown long fine

- 6728 TempoSIL 2 dentina Recargal**  
4 x TempoSIL 2 dentina 5 ml
- 6730 TempoSIL 2 branco Recarga**  
4 x TempoSIL 2 branco 5 ml
- 6749 Pontas de mistura/Pontas orais**  
40 x Mixing Tips Brown long fine

www.coltenewhaledent.com  
© 2011 Coltène/Whaledent AG

**Coltène/Whaledent AG**  
Feldwiesenstrasse 20  
9450 Altstätten/Switzerland  
Tel. +41 (0)71 757 5300  
Fax +41 (0)71 757 5301  
info@coltenewhaledent.ch

**Coltène/Whaledent Inc.**  
235 Ascot Parkway  
Cuyahoga Falls, Ohio 44223/USA  
Tel. +1 330 916 8800  
Fax +1 330 916 7077  
info@coltenewhaledent.com

**coltène**  
**whaledent**