

Комбинирование различных пломбировочных материалов для достижения лучших эстетических результатов

Отчет о клиническом случае

Липкинд Ж.А.,

к.м.н., главный врач
клиники «Дизайн Улыбки»
(Москва)

В практике каждого врача-стоматолога-реставратора встречаются пациенты с дефектом эстетики улыбки из-за измененного цвета фронтальных зубов после эндодонтического лечения. В последнее время в России, особенно в больших городах, пациенты с такими проблемами предъявляют все более высокие требования к эстетике зоны улыбки.

Они желают, чтобы итоговый цвет после лечения был более белым, зачастую далеко выходящим за пределы природного цвета зубов. Складывается такое впечатление, что чем дольше человек страдал и не мог полноценно, раскованно, уверенно улыбаться и говорить, тем более сильным является его желание произвести фурор новой и нереально белой улыбкой.

Удовлетворение требований пациентов, желающих получить реставрации с экстремальной степенью «белизны», часто вызывает сложности у практикующих врачей, особенно если пациенты нацелены на консервативные методы лечения и отказываются от ортопедических решений (виниров и керамических коронок). В статье мне хотелось бы привести клинический пример из моей практики по данной проблеме.

Клинический случай

Пациентка 19 лет обратилась в клинику с просьбой об улучшении эстетики улыбки и охарактеризовала свое представление о будущих зубах такими словами: «нравится белый, холодно-белый цвет, но все-таки похожий на натуральный цвет эмали, с лёгкой прозрачностью».

Коронки и виниры были недоступны по бюджету. Объективно мы видим (рис. 1) тотальные реставрации зубов 11,12, выполненные из композитного материала. Они не

соответствуют цвету своих зубов, имеют нарушения краевого прилегания и анатомические дефекты. Зуб 21 также имеет дисколорацию и рецидивные кариозные изменения.



Рис. 1.
Исходная
ситуация

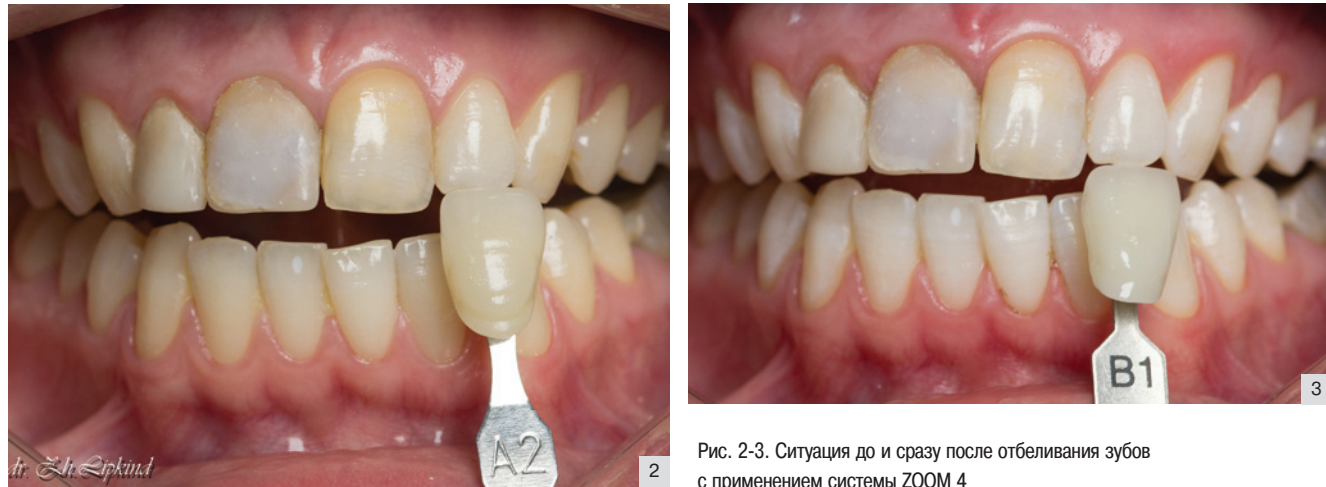


Рис. 2-3. Ситуация до и сразу после отбеливания зубов с применением системы ZOOM 4

Для достижения результата, соответствующего требованиям пациентки, было недостаточно просто ограничиться работой только с измененными в цвете зубами. Лечение решили разделить на несколько этапов, и в качестве первого было предложено простое и экономичное решение – отбеливание. Проведенное четыре года назад эндодонтическое лечение не вызывает нареканий: периапикальные области корней зубов 12, 11, 21 не демонстрируют деструктивных из-

менений, каналы obturированы гуттаперчевыми штифтами равномерно плотно, до верхушки. Пародонт здоров. В рассматриваемом клиническом случае, несмотря на возможность получения идеальной изоляции операционного поля, было принято решение не проводить эндоотбеливание во избежание цервикальной резорбции корня в будущем. Причин этому несколько. Во первых – после удаления старых реставраций обнаружилось, что

стенки зуба в области устьевой части слишком тонкие. Второй причиной был молодой возраст пациентки и, соответственно, наличие широких дентинных канальцев. Кроме того, мы знаем, что часто цвет после внутриканального отбеливания редуцирует, и трудно предположить, как через несколько месяцев будут выглядеть пришеечные области этих зубов. Итак, на рис. 2 до отбеливания цвет витальных зубов по шкале Vita соответствует A2. После проведенного

BRILLIANT EverGlow (Coltene)

В начале 2016 г. компания Coltene начала производство нового универсального субмикронного гибридного материала BRILLIANT EverGlow (EG), более экономичного по сравнению с Miris 2. Удобство в работе с этим материалом заключается в том, что он позволяет добиться высокой эстетической достоверности реставрации, используя лишь небольшой спектр оттенков. Линия BRILLIANT EG представлена 7 универсальными, 2 транслюцентными и 3 opakовыми оттенками. Они настолько хорошо имитируют окружающие ткани, что каждый из них способен заменить два оттенка по шкале VITA, например, A1/B1 или A2/B2.

Универсальные оттенки могут использоваться самостоятельно или в сочетании и с opakовыми, и/или с полупрозрачными оттенками. Их можно применять как для воссоздания всего объема реставрации без применения дополнительных полупрозрачных оттенков, так и в комбинации с opakовыми оттенками для реставрации только дентинного слоя.

Полупрозрачные оттенки могут применяться как самостоятельный слой или поверх универсальных оттенков.

Opakовые оттенки используются как маскирующие или при недостаточной оптической плотности универсальных оттенков. Степень их opakовости можно регулировать толщиной слоя.

После 6 месяцев работы с новым композитом BRILLIANT EverGlow я могу определенно сказать, что это по-настоящему «материал на все случаи жизни», который обладает великолепными моделировочными свойствами, превосходным балансом opakовости и прозрачности, экстраординарной полируемостью и стабильным блеском.



Рис. 4-5. Через 2 недели после отбеливания выполнена реставрация зубов 11, 12, 21. На влажных зубах осуществлен подбор цвета будущих реставраций

отбеливания с использованием системы ZOOM4 цвет зубов изменился до B1 и выше (рис. 3). Через две недели последовала реставрация зубов 11, 12, 21 (рис. 4-5). На увлажненных зубах вместе с па-

циенткой и ассистенткой мы провели выбор цвета будущих зубов. Материалом выбора для выполнения любых реставраций, особенно в эстетически значимых зонах и в клинических случаях со сложным

цветовым решением, на протяжении последних 5 лет для меня является нанокомпозит Miris 2 (Coltene). Его оптические свойства – opakовость и прозрачность – могут превосходно воссоздать природу зуба.

Рис. 6. Каналы на 1/3 освобождены от корневой пломбы
Рис. 7. Композитный билд-ап материалом Brilliant EG OBL

Рис. 8. Дентинный слой Miris 2, оттенок SO
Рис. 9. Вестибулярная поверхность: Miris 2, эмаль WB



Из соответствующей шкалы расцветки для данной работы был выбран цвет S0 в качестве дентина и WB (White Bleach) в качестве эмали. Такое сочетание оттенков дает самый светлый цвет, который возможен у данного материала. Однако, для обеспечения соответствия будущих реставраций отбеленным зубам пациентки, нам был необходим более холодный и более opakовый центр. Решить эту задачу в рамках материала Miris 2 не представлялось возможным.

В результате мы решили применить следующую методику реставрации: композитный билд-ап и центр зуба из Brilliant EG OBL (Oraque Bleach) с перекрытием из Miris 2 – оттенок дентина SO + оттенок эмали WB. Только такое сочетание материалов и оттенков удовлетворило пациентку по степени «холодного» белого цвета и желаемой прозрачности реставрации.

Ход лечения

Работа проводилась с использованием силиконового ключа. Пациентке были удалены старые пломбы в коронковой части. Каналы зубов на 1/3 длины были освобождены от корневой пломбы (рис. 6). С помощью бора и воздушно-абразивной обработки (частицы оксида алюминия 27 мкм) выполнена резекция кариозных тканей и проведена подготовка полости к пошаговой технике прямой адгезивной реставрации.



Рис. 10-13. Работы завершена. На увеличенных фото видно, что имеются небольшие замечания по симметрии зубов 12 и 22, которые требуют легкой коррекции



Затем была выполнена изоляция рабочего поля. Адгезивная подготовка осуществлялась на корневом дентине, на дентине и эмали коронковой части зуба и включала в себя следующие этапы:

- Протравливание фосфорной кислотой.
- Обработка спиртом.
- Нанесение сначала праймера, а затем адгезива (Clearfil SE Bond 2).
- Полимеризация адгезива.



Далее выполнен композитный билд-ап (прямая композитная штифтовая вкладка) из материала Brilliant EG OBL глубиной на 1/3 длины корня, захватывающая центр зуба (рис. 7). Затем послойно с помощью силиконового ключа изготавливались:

- Небная поверхность с созданием режущего края (MIRIS 2 – оттенок дентина SO + оттенок эмали WB).
- Апроксимальные стенки зубов 11, 12, 21 (MIRIS 2, цвет эмали WB).
- Дентинный слой (MIRIS 2, цвет дентина SO) – рис. 8.
- Вестибулярная поверхность (Miris 2, цвет эмали WB) – рис. 9.

Шлифовка и полировка поверхностей проводились с использованием боров Diatech (Швейцария), полировочной системы (диски и штрипсы) SwissFlex (Coltene, Швейцария), а также полировочных дисков Enhance (Dentsply).

Для финишной обработки и придания блеска моим фаворитом остаются полировочные головки для работы с композитом голубого цвета компании COLTENE.

Пациентка и мы были удовлетворены результатом работы, однако на макрофотографиях есть незначительные замечания по симметрии зубов 12 и 22, которые требуют легкой коррекции (рис. 10-14).

В данном случае применение двух материалов было обусловлено желанием пациента получить холодный чистый белый цвет, но при этом сохраняющий натуральность реставрации. Достижение такого результата всегда является достаточно большой проблемой, т.к. требует сочетания практически взаимно исключающих оптических характеристик – белой opakовости и нату-

ральной полупрозрачности. Сочетание новых opakовых оттенков BRILLIANT EverGlow и Miris 2 позволило полностью выполнить пожелания пациентки.

Заключение

В заключение хочется сказать, что опытный врач-реставратор, безусловно, работает с излюбленной линейкой композитных материалов, оставляя в приоритете один, максимум, два материала. Бывает, что одного взгляда достаточно, чтобы оценить какой цвет незаметно «ляжет» в натуральные ткани зуба. Однако, рассмотренный в статье клинический пример свидетельствует о возможных комбинациях различных материалов и необходимости эмпирическим путем подбирать цвето-



Рис. 14. Улыбка пациентки по окончании лечения

вую палитру. Кроме того, как мне кажется, стоит «пускать» в свою практику и пробовать новые материалы, так как их появление связано с развитием технологий и возможностью получения новых преимуществ.

Как раз таким открытием в этом году для меня и для терапевтов клиники «Дизайн Улыбки» послужил материал BRILLIANT EverGlow (Coltene). В данной работе я применила его в комбинации с моим «проверенным» материалом MIRIS 2, что позволило добиться более яркого, плотного, «живого» цвета изнутри, наряду с натуральностью, легкой прозрачностью и изумительным блеском снаружи. Надеюсь, в скором будущем последуют примеры работ с применением BRILLIANT EverGlow при реставрации боковых и фронтальных зубов, где безусловно, можно оценить его натуральность и блеск поверхности.

Удовлетворение эстетических требований пациентов, желающих получить реставрации с экстремальной степенью «белизны», часто является проблемой. Это особенно актуально, если пациенты нацелены на консервативные методы лечения и отказываются от ортопедических решений, таких как виниры и керамические коронки.

Эксклюзивный представитель продукции Coltene в России – ООО «Фирма Эксподент» www.expo-dent.com



Группа компаний **COLTENE** - мировой лидер в разработке и производстве товаров для ортопедической и консервативной стоматологии.

Непревзойденный опыт в разработке и создании оттисковых материалов эконом и премиум класса!



Компания производит алмазные и твёрдосплавные боры **DIATECH**, товары для эндодонтии и изоляции полости рта **HYGENIC** и **ROEKO**

Под какой бы торговой маркой не производились товары **COLTENE** это всегда высочайший уровень качества и заслуженное доверие врачей во всем мире.

AFFINIS BLACK - новый уровень качества и детализации оттиска



Уникальный материал для реставраций с повышенными требованиями к эстетики



Новейший субмикронный композит с бескомпромиссным блеском



ROEKO - структурное подразделение компаний **COLTENE** Под этой торговой маркой более 100 лет в Германии производятся товары для эндодонтического лечения, изоляции полости рта и инфекционного контроля.



Алмазные и твёрдосплавные боры, полировочные головки и штрипсы



Штифты для временной obturации канала с гидроокисью кальция или с хлоргексидином



Идеально калиброванные, гуттаперчевые штифты

HyFlex™

Новое поколение NiTi инструментов



Уникальные файлы с фантастической стойкостью к поломкам

GuttaFlow 2

Система трехмерной холодной obturации канала без усадки



Товары группы компаний **COLTENE** вы можете приобрести:

Россия г. Москва, Ленинский пр-кт 1, оф.1400
 телефон: +7 (495) 959-92-92, +7 (495) 959-93-13
 e-mail: office@expodent.biz
 сайт: www.expo-dent.com

г. Москва, ул. Профсоюзная 57, оф.522
 телефон: +7 (495) 332-03-16, +7 (495) 332-02-81
 e-mail: zakaz@expodent.biz

Беларусь г. Минск, ул. Я. Коласа, 37, оф.52
 телефон: + 375 (17) 292-24-99, + 375 (17) 292-21-99, + 375 (44) 792-24-99
 e-mail: belexpodent@yandex.by, сайт: www.belexpodent.com

Регистрационные удостоверения МЗ РБ: ИМ-7.102892, ИМ-7.102890, ИМ-7.102889, ИМ-7.102888, ИМ-7.102891, действ. до 29.06.2020